



TOUS EAU SPORT

DU 27 AU 31 JUILLET 2026

11/15 ANS



Paddle géant



Ski roues



Catamaran



Hébergement en tente à la base de loisirs de la Dathée (14)



CENTRE DE SAINT CLAIR DE HALOUZE

2 CHEMIN DU CENTRE AÉRÉ
61490 SAINT CLAIR DE HALOUZE



CENTRE-STCLAIRDEHALOUZE@LALIGUENORMANDIE.ORG



06.65.80.82.33



[HTTP://CENTRE-STCLAIRDEHALOUZE.LALIGUENORMANDIE.ORG/](http://CENTRE-STCLAIRDEHALOUZE.LALIGUENORMANDIE.ORG/)



CENTRE DE LA FERRIÈRE AUX ÉTANGS

4, RUE DU COLLÈGE
61450 LA FERRIÈRE AUX ÉTANGS



CENTRELFAE@LALIGUENORMANDIE.ORG



02.33.65.02.29/06.98.80.42.81



[HTTP://CENTRELFAE.LALIGUENORMANDIE.ORG](http://CENTRELFAE.LALIGUENORMANDIE.ORG)

POURQUOI PARTIR EN SÉJOUR ?

Outre le plaisir de pratiquer des activités tous ensemble, ce séjour a pour but de favoriser le vivre ensemble.

Au cours de la semaine, les enfants participeront aux différentes tâches de la vie quotidienne et prendront pleinement part aux décisions concernant la vie collective !

Un séjour pour 12 enfants de St Clair et 12 enfants de La Ferrière

De 11 à 15 ans

LE SÉJOUR

LES OBJECTIFS

Favoriser la pratique de nouvelles activités

Activités sportives : ski, roues, paddle géant, catamaran

Activités culturelles : concert sur la base

Accompagner les enfants vers l'autonomie

Préparation des repas, aide au service, entretien du camp

Choix des activités, de l'organisation des journées, des goûters



L'ÉQUIPE

Les animat.eur.ice.s qui accompagneront les jeunes pendant la semaine sont Cemile et Enzo. Deux animat.eur.ice.s diplômé.e.s et formés à l'encadrement de séjour.



LES TARIFS



Le règlement intégral du séjour se fait à l'inscription.

Il est possible d'échelonner le règlement.

En fonction de votre quotient familial, des aides existent dans les communes, auprès de la CAF (VACAF), de la MSA mais aussi auprès du conseil général.



LE LIEU



Le séjour se déroulera à la base de loisirs de La Dathée (14).

Le groupe sera hébergé et dormira dans des tentes sur la base.

Les repas seront à préparer par le groupe chaque jour.

Quotient	0-750	751-1000	1001-1399	+1401
Tarifs	235	240	245	250



LE DÉROULEMENT

DÉPART ! LUNDI 27 JUILLET

Trajet en Train !

Rdv à **9h15** devant la gare de Flers
pour un départ à **9h54**



Navette en mini bus jusqu'à
la gare



DU 27 AU 31 JUILLET

Séjour sur place, catamaran, ski roues,
paddle géant, veillées, concert sur la
base de loisirs, grands jeux et pleins
d'autres surprises !

RETOUR ! VENDREDI 31 JUILLET



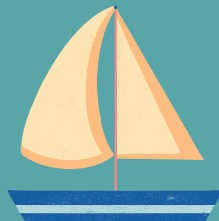
Rangement du camp et navette
en mini bus jusqu'à la gare

Départ du train à **16h27** !

Rendez-vous à la gare de Flers
pour récupérer vos enfants à **17h**
OU
RDV à partir de **17h30** dans les
centres respectifs



LE PLANNING D'ACTIVITÉ



	LUNDI 27 JUILLET	MARDI 28 JUILLET	MERCREDI 29 JUILLET	JEUDI 30 JUILLET	VENDREDI 31 JUILLET
MATIN	Arrivée à la base de loisirs de La Dathée vers 11h + installation du camp	10h- 11h30 : Catamaran OU Paddle géant	10h - 11h30 : Catamaran OU Ski roues	Activité sur la base de loisirs	Activité sur la base de loisirs + rangement du camp
MIDI	Pique nique sur place	Repas	Repas	Repas	Repas
APRES MIDI	Activité sur la base de loisirs + Tournoi sportif à partir de 17h30	Activité sur la base de loisirs	Activités sur la base de loisirs	14h - 15h30 : Ski roues OU Paddle	Rangement + Bilan Retour vers 16h45 à Flers
SOIR	Veillée	Veillée	Concert sur la base de loisirs	Veillée	/



- Le planning peut changer en fonction de la météo
- Le test d'aisance nautique est obligatoire

LE PRATICO PRATIQUE

LES AFFAIRES DES ENFANTS ?

UN SAC A DOS



Le trajet sera effectué en bus et chacun sera responsable de porter ses affaires. De fait, chaque enfant a le droit d'emmener une petite valise (ou un sac) et un sac à dos.



INVENTAIRE

SEULEMENT LE NECESSAIRE !

Afin d'optimiser la gestion du linge, merci de compléter l'inventaire à la fin de ce document et de le mettre dans le sac de votre enfant



PIQUE NIQUE

À PRÉVOIR POUR LE LUNDI MIDI !

Nous serons en plein trajet le lundi matin, nous demandons donc aux familles de fournir le repas du midi

TEST ANTI-PANIQUE

NECESSAIRE POUR PARTICIPER AUX ACTIVITÉS NAUTIQUES

Il est obligatoire pour participer à l'activité optimiste. Il doit être fait à la piscine avant le séjour.



BOBOLOGIE

ORDONNANCE OBLIGATOIRE !

En cas de traitement quotidien ou occasionnel, il est obligatoire de nous fournir une ordonnance. Sans celle-ci, aucun médicament ne pourra être donné à votre enfant.

Les médicaments devront être donnés aux animateur.ice.s au plus tard le mardi matin, dans une pochette fermée, avec le nom et prénom de l'enfant noté dessus, et une copie de l'ordonnance

JE VEUX DES NOUVELLES

DE MON ENFANT LE BLOG



Pendant le séjour l'équipe actualisera régulièrement le blog. La priorité étant d'encadrer les enfants en toute sécurité, nous ne garantissons pas la communication de nouvelles à horaires fixes.

Les codes vous seront communiqués par mail avant le départ !

**ON DONNE
DES NOUVELLES**
COM



INVENTAIRE DU LINGE

L'équipe d'animation accompagne l'enfant dans la gestion de ses affaires mais ne peut en aucun cas s'assurer du suivi de chaque vêtement. Afin de permettre à votre enfant d'être le plus autonome possible, merci de compléter ce document rigoureusement

Vêtements	Quantité souhaitée	Quantité fournie (à compléter par la famille)	Quantité au retour (à compléter par l'enfant et l'équipe)
Sous vêtement	6		
Chaussettes	6		
Pyjama	1		
Pantalons	2		
Short	2		
T-Shirt	6		
Casquette	1		
Gourde	1		
Sac à linge sale	1		
Vêtement de pluie	1		
Sweat/pull	2		
Brosse à dent	1		
Dentifrice	1		
Gel douche (petit format)	1		
Shampoing (petit format)	1		
Coton tige	10		
Serviette de toilette	1		
Gant de toilette	1		
Brosse à cheveux	1		
Tongs (pour la douche)	1		
Basket/chaussure pour marcher	1		
Petit matelas	1		
Duvet	1		