



mini-CAMPS

2026

Centres de loisirs
La Ferrière Aux Etangs
Saint-Clair-De-Halouze

explore



NORMANDIE

la ligue de
l'enseignement

un avenir par l'éducation populaire



DU 7 AU 10 JUILLET*

"À DADA" 6/8 ans

*Préparation du séjour avec les enfants
le 6 juillet aux centres de loisirs

Hébergement camping de la Ferté Macé (61)
Détail hébergement [ici](#)

- Activité équitation
- Activités sur la base de loisirs
- Veillées et grands jeux



5/7 ans

DU 15 AU 17 JUILLET*

"MON PREMIER SÉJOUR:
LE CAMP DES FOUGÈRES"

*Préparation du séjour avec les enfants
le 13 juillet aux centres de loisirs

Hébergement en tente au centre Robert
Hée- Claude Varnier (61)

- Activités équifeel
- Activités découverte de la nature

DU 20 AU 24 JUILLET

"ACROBATES DES BOIS" 8/11 ans

Hébergement en tente au Gasseau
à St Léonard des bois (72)
Détail hébergement [ici](#)

- Activité escalade
- Activité accrobranche
- Veillées et grands jeux
- Programme décidé avec les enfants



11/15 ans

DU 27 AU 31 JUILLET

"TOUS EAU SPORT"

Hébergement en tente
à la base de loisirs de la Dathée(14)
Détail hébergement [ici](#)

- Activité ski roues
- Activité paddle géant
- Activité catamaran
- Concert et animations sur la base
- Veillées et grands jeux



DU 17 AU 21 AOÛT

6/12 ans "MISTRAL NORMAND"

Hébergement en tente au PAJE centre nautique d'Asnelles (14)
Détail hébergement [ici](#)

- Activité Ezyroller pour les 6-8 ans
- Activité char à voile pour les plus de 9 ans
- Découverte de la laisse de mer et land art pour tous
- Veillées et grands jeux



TARIFS

SÉJOURS ÉTÉ 2026

"MON PREMIER SÉJOUR:
LE CAMP DES FOUGÈRES"
DU 15 AU 18 JUILLET

0-750	100 €
751-1000	105 €
1001-1400	110 €
+ 1401	115 €

"À DADA"
DU 7 AU 11 JUILLET

0-750	130 €
751-1000	135 €
1001-1400	140 €
+ 1401	145 €

"ACROBATES DES BOIS"
DU 21 AU 25 JUILLET

"TOUS EAU SPORT"
DU 28 JUILLET AU 1ER AOÛT

"MISTRAL NORMAND"
DU 18 AU 22 AOÛT

0-750	235 €
751-1000	240 €
1001-1400	245 €
+ 1401	250 €


Les tarifs des séjours inclus:
les transports, l'alimentation, l'encadrement par des animateur.ice.s expérimenté.e.s,
les activités, le matériel.

L'intégralité du séjour doit être réglé à l'inscription



CENTRE DE SAINT CLAIR DE
HALOUZE

2 CHEMIN DU CENTRE AÉRÉ
61490 SAINT CLAIR DE HALOUZE

 CENTRE-STCLAIRDEHALOUZE@LALIGUENORMANDIE.ORG


 06.65.80.82.33


 [HTTP://CENTRE-STCLAIRDEHALOUZE.LALIGUENORMANDIE.ORG/](http://centre-stclairdehalouze.laliguenormandie.org/)




CENTRE DE LA FERRIÈRE AUX
ÉTANGS

4, RUE DU COLLÈGE
61450 LA FERRIÈRE AUX ÉTANGS

 CENTRELFAE@LALIGUENORMANDIE.ORG

 02.33.65.02.29/06.98.80.42.81

 [HTTP://CENTRELFAE.LALIGUENORMANDIE.ORG](http://centrelfae.laliguenormandie.org/)

LES AIDES POUR PARTIR EN SÉJOUR

Vos chèques vacances et les tickets CESU

Ils peuvent être utilisés en règlement partiel ou total de tous les séjours.

Votre comité d'entreprise

Il existe dans toutes structures employant plus de 50 salariés.

La plupart prennent en charge une partie du coût du séjour de votre enfant.

Renseignez-vous auprès de votre comité d'entreprise.

Aide aux temps libres de la CAF

Il est possible d'obtenir une aide aux temps libres auprès des caisses d'allocations familiales (CAF).

Cette aide peut prendre plusieurs formes : bons vacances, AVE...

Parce que chaque enfant a le droit aux vacances,

Le centre de loisirs place au cœur de ses priorités la possibilité d'y accéder.

Une facilité de paiement est possible :

Réglez en trois fois sans frais.

Mairies et conseils généraux

La plupart des municipalités et conseils généraux, via leurs services sociaux, proposent des aides journalières.

Le montant et les conditions d'attribution de ces aides étant fixés localement, renseignez-vous auprès de votre mairie .

Pour le conseil général de l'Orne les aides seront attribuées selon le coût du séjour en fonction de votre quotient familial. (renseignement auprès du centre de loisirs)



Une aide allant de 200€ à 350€ pour faciliter les départs en colonies de vacances des enfants l'année de leurs 11 ans.

Le Pass colo n'est utilisable qu'une seule fois par enfant et doit être utilisé pendant les vacances scolaires.

Le Pass colo est cumulable avec les autres aides aux vacances.

En 2025, le Pass colo concerne les enfants nés en 2014 et les enfants nés en 2015 qui n'ont pas utilisé leur Pass colo en 2025.

Le montant du Pass colo, calculé en fonction de votre quotient familial, est déduit directement du prix du séjour.

Les critères d'éligibilité 2026

1 - Votre enfant doit être né en 2014/2015.

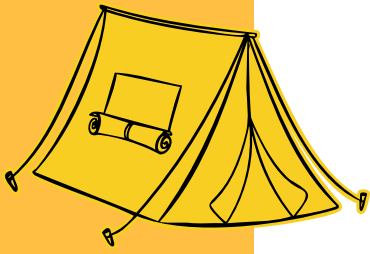
2 - Votre quotient familial doit être inférieur ou égal à 1500€.

QF de 0 à 200 : aide de 350 €

QF de 201 à 700 : aide de 300 €

QF de 701 à 1200 : aide de 250 €

QF de 1201 à 1500 : aide de 200 €



DOCUMENT D'INSCRIPTION MINI-CAMPS 2026



Afin de procéder à l'inscription de votre enfant en séjour merci de bien vouloir nous retourner ce formulaire complété accompagné du règlement du séjour.

CARTE D'EMBARQUEMENT

Photo



Nom prénom de l'enfant:

Date de naissance:

Age:

Nom du séjour:

Tarif:

Nom du centre de loisirs:

informations parent(s)



NOM: _____

ADRESSE MAIL: _____

- L'INSCRIPTION DE MON ENFANT NE SERA PRISE EN COMPTE QU'APRÈS REGLEMENT DU SÉJOUR ET UNE FOIS QUE J'AURAIS COMPLÉTÉ LE DOSSIER EN LIGNE SUR LE PORTAIL FAMILLES ET QUE J'AURAIS TRANSMIS CETTE FEUILLE D'INSCRIPTION.

SIGNATURE