

ASIE 2026

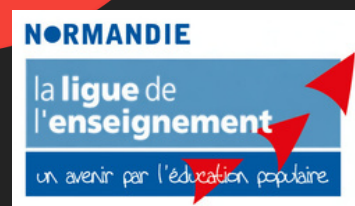
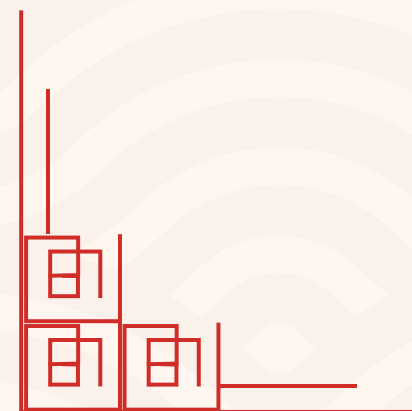
ANNÉE DU CHEVAL DE FEU

CENTRE DE LOISIRS LA FERRIÈRE AUX ETANGS

.....

VACANCES D'HIVER 2026

Du 16 au 27 février 2026



L'ÉQUIPE



Solène Desbrais
Coordinatrice/directrice



Zoé Dimprie
Animatrice transition écologique



Margaux Ernoux



Ketty Louveau



Raphaël Auvray



Margaut Lajoy



Léanne Blais
Animatrice en formation BPJEPS

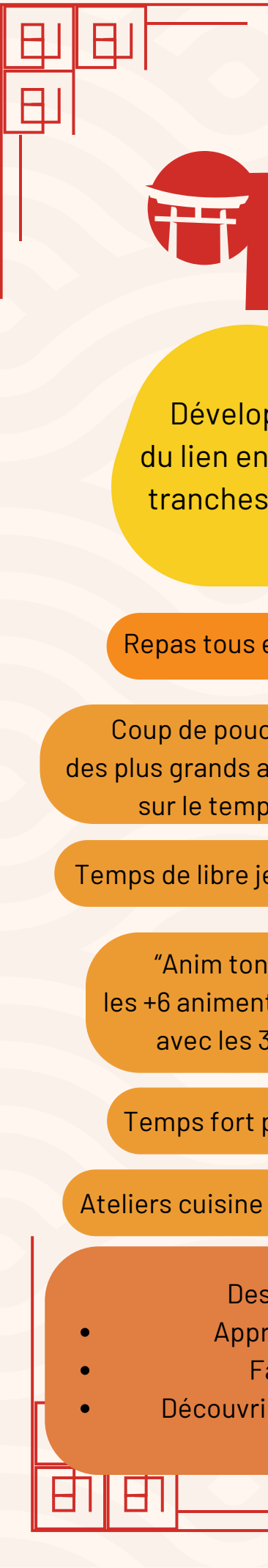


Juliette Gondouin

Une équipe d'animation composée d'animateur.ice.s diplômé.e.s du BAFA , stagiaires BAFA et non diplômé.e.s.

Le tout dans le respect des taux d'encadrement:

1 animateur.ice pour 8 enfants de 3 à 5 ans et 1 animateur.ice pour 12 enfants de plus de 6 ans.



Favoriser le vivre ensemble

Développer
du lien entre les
tranches d'âge

Repas tous ensemble

Coup de pouce lecture
des plus grands aux plus petits
sur le temps calme

Temps de libre jeu partagé

"Anim ton anim"
les +6 animent un temps
avec les 3/5 ans

Temps fort partagé

Ateliers cuisine en commun

Permettre
la découverte de
la pratique du
jeu libre

Utilisation des boîte à jouer

Un temps de libre jeu par semaine
et par tranche d'âge

Favoriser
l'ouverture sur le
monde

Pratiquer des activités avec des
intervenants extérieurs

S'initier à la cuisine asiatique

Pratiquer des activités en lien
avec l'asie

Développer des pratiques éco-citoyennes

Projet
"A notre santé"

Prendre conscience des différents polluants
présents dans notre environnement

Découvrir des alternatives meilleures
pour la santé et l'environnement

Spécificités 3/5 ans

Un temps de repos après manger, non obligatoire, en fonction des
besoins identifiés
(avec le doudou, c'est plus cool).
Des activités proposées sous forme de pôle avec des animateur.ice.s et
en autonomie.



Des débats pour:

- Apprendre à s'exprimer
- Faire démocratie
- Découvrir d'autres points de vue

Planning réalisé par les enfants
chaque lundi

Des activités
en autonomie

Sorties

Coups d'pouce

Choix entre plusieurs activités

Animations

EEDD

Outils permettant
à chacun.e de s'exprimer

Les enfants
animes des ateliers

LES TEMPS FORTS

Chaque lundi

Jeux de connaissance
règles de vie
Création du planning

les mardis matin

Sortie à la médiathèque de Bellou-Enb-Houlme
en petit groupe
17/02= 3/5 ans
24/02=+6 ans

Fête des lanternes

Atelier cuisine asiatique
avec Tamkitchen-yakuzen

Initiation judo

Stage EEDD “à notre santé”
Inscription à la semaine au bureau du centre
du 23 au 27 février
6 ans et +

Et plein d'autres
surprises...

PROJET À NOTRE SANTÉ !

BON POUR MA SANTE :
MEILLEUR POUR MA PLANETE !

QUAND ?

Du 23 au 27 février 2026 pour les +6 ans

OU ?

Au centre de loisirs de La Ferrière Aux
Etangs

POUR QUI ?

Pour les enfants de +6 ans présents toute la
semaine

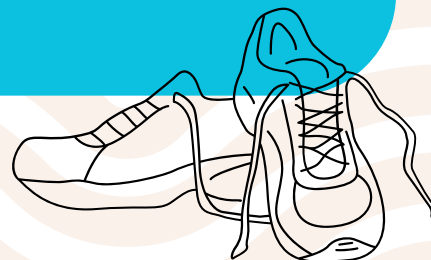
POURQUOI ?

- Prendre conscience des différents polluants présents dans notre environnement
- Découvrir les alternatives meilleures pour la santé et l'environnement

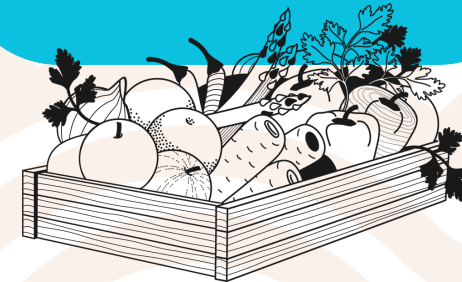


Cosmétiques
fait maison

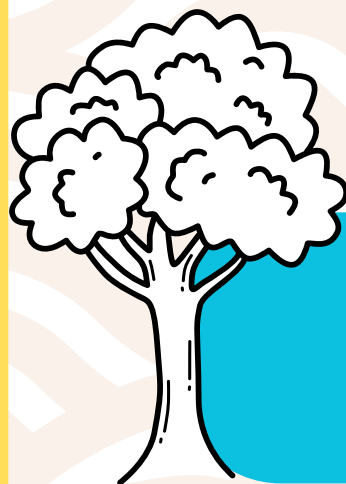
“Bougez-bougez !”



“C’est si beau
c’est si bio”



Sit spot en
nature...



ET PLEIN
D'AUTRES
DÉCOUVERTES !

COUP D'OEIL
SUR LE PROJET
+6 ANS !

Créations de
produits
ménagers



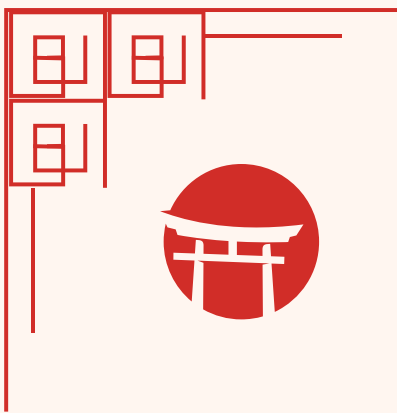
Les “pollus-
polluants de
l’intérieur”



“Promenons-
nous dans la
ville...”



INFORMATIONS DIVERSES



7H30-9H30 : Accueil du matin
17H -18H : Accueil du soir
18h-18h30: Garderie du soir (1€)

Garderie de 7h30 à 8h30 et de 18h00 à 18h30
au centre de loisirs
pour TOUTES les tranches d'âge.

Où sont accueillis les enfants ?

les 3/5 ans

les 6 ans et +

- Accueil à l'école maternelle du 16 au 26 février.
- Attention, départ du centre le 26 février dès 17h00.
- Accueil au centre le 27 février.

Accueil au centre

Apporter chaque jour
Une gourde (+6ans et 3/5 ans)
Un change (3/5 ans)
Le doudou (3/5 ans)



Au centre on aime expérimenter!
Nous rouler par terre ne nous fait pas peur!
Alors merci de prévoir une tenue adaptée qui ne craint rien.



Inscription à la journée ou à la semaine via le portail familles:

Paiement à l'inscription.
Possibilité de payer en 3fois



Sauf

Règlements en:

- CESU
- ANCV
- Espèces

ou bénéficiaires d'aides de la CAF ou MSA

Le blog



Pour le séjour de votre enfant, nous avons ouvert un journal de bord sur Internet afin de vous communiquer les informations de dernière minute ainsi que les nouvelles sur le déroulement du séjour.

▢ **Pour le consulter, c'est très simple :**

1. Rendez-vous sur **www.ondonedesnouvelles.com** ou téléchargez l'application mobile.
2. Connectez-vous ou inscrivez-vous en indiquant votre e-mail et votre mot de passe personnel. Si vous avez plusieurs enfants, une seule inscription est nécessaire.
3. Enregistrez votre code parents (celui ci ne vous sera plus utile ensuite), et voilà ! ▢

▢ **Code parents : disponible à l'accueil du centre de loisirs**



Centre de loisirs de La Ferrière Aux Etangs

Site internet: <http://centrelfae.laliguenormandie.org/>



centrelfae@laliguenormandie.org



4, rue du collège
61450 La Ferrière Aux Étangs



02 . 33 . 65 . 02 . 29
06 . 98 . 80 . 42 . 81

