



Le tourisme responsable
à la portée de toutes vos envies
Mer - Montagne - Campagne - Ville

2025 SÉJOURS GROUPES

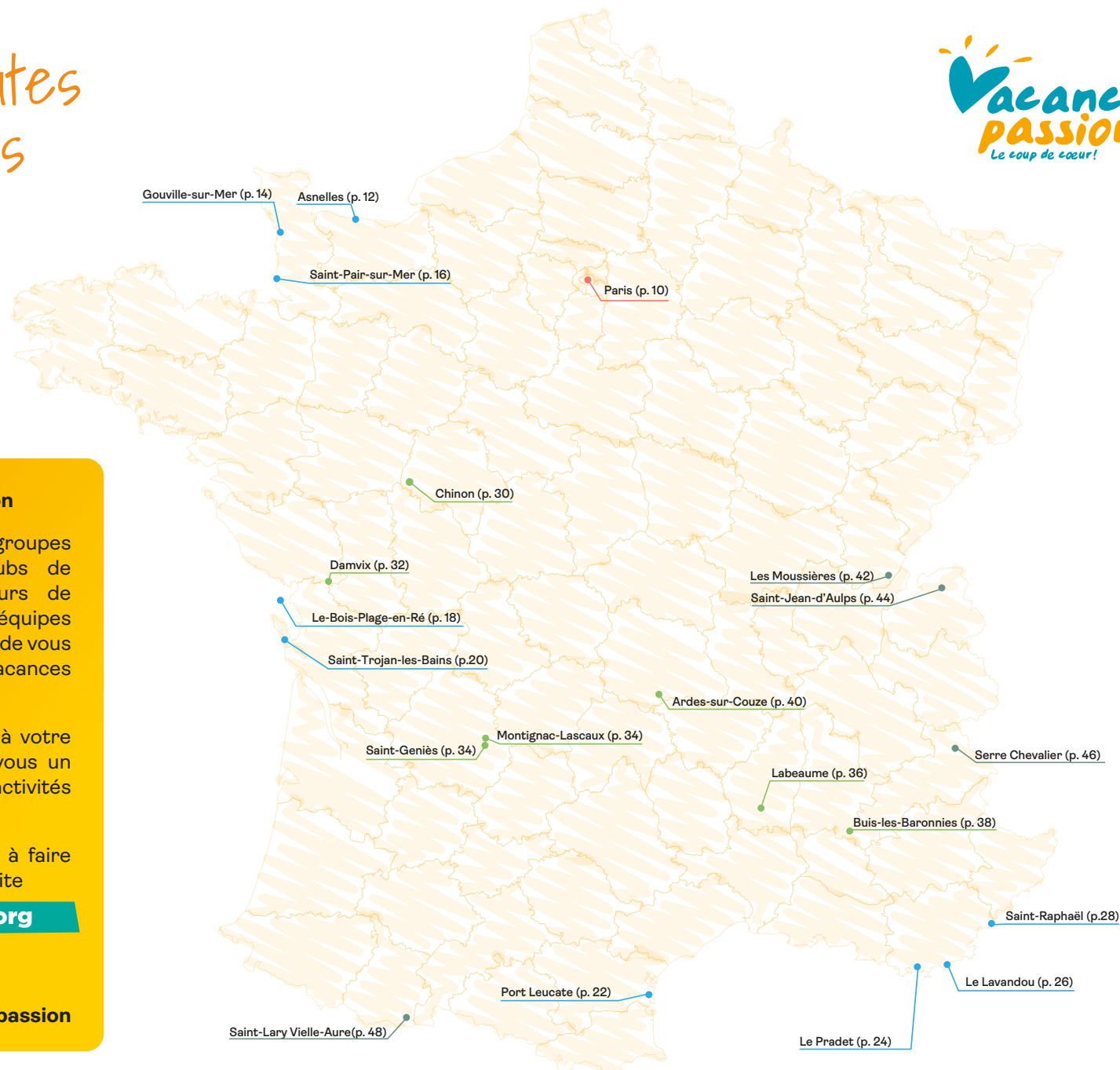
Autocaristes - Associations - Groupes sportifs - Séminaires - Circuits - Seniors



DÉPARTEMENT	VILLE	ÉTABLISSEMENT	Pages	LABELS & CLASSEMENTS				OUVERTURES				THÉMATIQUES				SERVICES		
				Atout France	Logement(s) PMR ⁽¹⁾⁽²⁾	Écolabel européen	Séminaires ⁽³⁾	Hiver	Printemps	Été	Automne	Découverte	Randonnée	Cyclotourisme	Multisport	Piscine	Forme ou bien-être ⁽⁴⁾	Wi-Fi
VILLE																		
Paris	Paris	Hôtel CIS Ravel	10	-	Oui	●	●	●	●	●	●	●	●	-	-	-	●	
Paris	Paris	Hôtel CIS Kellermann	10	-	Oui	EC	●	●	●	●	●	●	●	-	-	-	●	
MER																		
Calvados	Asnelles	Les Tamaris	12	3*	Oui	EC	-	●	●	●	●	●	●	-	-	-	●	
Manche	Gouville-sur-Mer	Les Sables d'Or	14	3*	Oui	●	●	-	●	●	●	●	●	-	●	●	●	
Manche	Saint-Pair-sur-Mer	La Porte des Îles	16	4*	T&H	●	●	-	●	●	●	●	-	●	●	●		
Charente-Maritime	Le Bois-Plage-en-Ré	Ré la Blanche	18	3*	Oui	-	●	-	●	●	●	●	-	●	●	●		
Charente-Maritime	Saint-Trojan-les-Bains	Les Bris	20	3*	Oui	-	●	-	●	●	●	●	-	●	-	●		
Aude	Port Leucate	Rives des Corbières	22	3*	Oui	-	●	-	●	●	●	●	●	●	-	●		
Var	Le Pradet	La Bayette	24	3*	Oui	-	●	-	●	●	●	●	●	●	-	●		
Var	Le Lavandou	La Grande Bastide	26	3*	Oui	●	●	-	●	●	●	●	●	●	-	●		
Var	Saint-Raphaël	Les Genévriers	28	3*	Oui	-	-	●	●	●	●	●	●	●	-	●		
CAMPAGNE																		
Indre-et-Loire	Chinon	Les Fontenils	30	1*	Oui	-	●	-	●	●	●	●	●	●	-	●	●	
Vendée	Damvix	L'Émeraude	32	3*	Oui	●	●	-	●	●	●	●	●	●	-	●	●	
Dordogne	Montignac-Lascaux	Le Manoir du Chambon	34	3*	Oui	●	●	●	●	●	●	●	-	●	-	●		
Dordogne	Saint-Geniès	La Peyrière-en-Périgord	34	3*	Oui	-	●	●	●	●	●	●	●	●	-	●		
Ardèche	Labeaume	La Buisnière	36	4*	Oui	●	●	-	●	●	●	●	●	●	-	●		
Drôme	Buis-les-Baronnies	La Fontaine d'Annibal	38	3*	T&H	●	●	●	●	●	●	●	●	●	●	●		
Puy-de-Dôme	Ardes-sur-Couze	Le Cézallier	40	3*	Oui	●	●	-	●	●	●	●	●	●	●	●		
MONTAGNE																		
Jura	Les Moussières	Georges Moustaki	42	3*	Oui	EC	●	●	●	●	●	●	●	●	●	●		
Haute-Savoie	Saint-Jean-d'Aulps	L'Isle d'Aulps	44	-	Non	-	-	●	●	●	●	●	-	●	-	●		
Hautes-Alpes	Serre Chevalier	Les 4 saisons	46	3*	Oui	EC	●	●	●	●	●	●	●	●	●	●		
Hautes-Pyrénées	Saint-Lary/Vielle-Aure	L'Estibère	48	2*	Oui	-	●	●	●	●	●	●	●	●	●	●		

(1) Logements adaptés aux personnes à mobilité réduite.(2) T&H : Label "Tourisme et Handicap". (3) Voir en page 8. (4) Équipements forme ou bien-être (spa, sauna ou salle de sport). EC = En cours d'obtention.

Retrouvez toutes vos destinations



Bienvenue chez Vacances passion

Que vous soyez responsables de groupes sportifs, d'associations, de clubs de seniors ou encore organisateurs de séminaires d'entreprise... les équipes Vacances passion sont heureuses de vous accueillir dans nos 22 villages de vacances répartis sur le territoire français.

Nos équipes commerciales sont à votre écoute afin de composer avec vous un programme d'excursions ou d'activités sur mesure.

N'hésitez pas à les contacter ou à faire une demande de devis sur notre site

www.vacances-passion.org

A très bientôt,

L'équipe Vacances passion

Formules au choix

SELON VOS ENVIES & VOTRE BUDGET



NOS FORMULES EN UN SEUL COUP D'ŒIL

Pour l'accueil de vos groupes, nous vous proposons 4 formules d'hébergement, correspondant à 4 niveaux de prestations. Les tarifs présentés dans cette brochure correspondent à un accueil en formule étape. Ils sont **garantis à partir de 20 personnes** et sont calculés au plus juste en fonction de la période et de la durée du séjour.

	Tous lits occupés	Chambres doubles	Pension complète (vin inclus)	Café inclus aux repas	Café & viennoiseries (2 pauses /jour)	Assistance Apac incluse	Gratuité pour le 21 ^e participant	Cocktail de bienvenue	Linge de toilette fourni	Lits faits à l'arrivée	1 animateur inclus * (7 h/jour)
SÉJOURS DÉCOUVERTE											
Formule matin	😊		😊	😊		😊	😊			😊	
Formule étape		😊	😊	😊		😊	😊	😊	😊	😊	
Formule traditionnelle		😊	😊	😊		😊	😊	😊	😊	😊	😊
SÉMINAIRES RÉSIDENTIELS											
Formule double		😊	😊	😊	😊	😊			😊	😊	

Prestation hôtelière (ménage quotidien et change du linge de toilette) en option. * Si excursions prévues avec Vacances passion.



VOS AVANTAGES

- > 1 gratuité pour 20 personnes payantes, visites incluses.
- > Tarifs préférentiels pour les plus de 60 ans avec le programme « Seniors en vacances » de l'ANCV.
- > Paiement possible par chèques-vacances ANCV.

UNE QUESTION SUR NOS FORMULES ?

Nos conseillers vacances sont à votre écoute.

> **Coordonnées au dos de la brochure**



DES CLIENTS ET PARTENAIRES FIDÈLES

"Idéal pour un groupe, nous revenons avec plaisir chaque année à Serre-Chevalier pour organiser notre challenge de ski : les chambres sont confortables, le spa est très agréable et la salle d'animations nous permet d'organiser avec brio nos remises de récompenses pour plus de 80 personnes."

**Jean
DASSAULT**

Nos engagements qualité

POURQUOI PARTIR AVEC VACANCES PASSION



DES SITES D'EXCEPTION

- > 22 établissements sélectionnés pour vous dans les plus belles régions de France.
- > Sites touristiques uniques en bord de mer, au vert, à la montagne ou en ville.
- > Hébergements tout confort avec lits faits à l'arrivée et linge de toilette fourni.
- > Équipements de qualité pour répondre à tous vos besoins et à votre bien-être.



DES SÉJOURS BIEN ANIMÉS

- > Accueil chaleureux avec cocktail de bienvenue offert.
- > En journée : accompagnateur et/ou guide sur les visites et excursions.
- > En soirée : cabaret, soirées dansantes, lotos, concerts, etc.*
- > Partage, découvertes et bonne humeur tout au long de votre séjour.



DES SÉJOURS SUR MESURE

- > Séjours à la carte créés par des spécialistes et adaptés à vos envies et à votre budget.
- > Vous choisissez votre formule d'hébergement, votre programme de visites et votre option de transport.
- > Un conseiller dédié à votre écoute.
- > Suivi personnalisé et réactivité avant, pendant et après votre séjour.



UNE RESTAURATION LOCALE

- > Cuisine traditionnelle et spécialités régionales.
- > Produits locaux et issus de l'agriculture biologique privilégiés.
- > Repas variés sous forme de buffet ou servis à l'assiette.
- > En excursion : déjeuner au restaurant inclus.

* L'animation des soirées n'est pas incluse dans les destinations citadines.

ANCV - Seniors en vacances

Partenaire reconnu de l'ANCV, Vacances passion accueille chaque année plus de 3 000 seniors avec le programme ANCV - Seniors en vacances. Ce programme est la garantie d'un accueil privilégié, en pension complète, et d'un programme d'activités riche et varié.

Chaque année, toujours plus d'établissements Vacances passion sont sélectionnés par l'ANCV, **gage de la qualité** d'accueil et de la satisfaction des seniors.



Des infrastructures complètes

Découvrez des programmes de séjours diversifiés en pension complète, imaginés avec vous autour de :

- > La culture : découverte d'une région et de son patrimoine.
- > La détente et le bien-être : gym douce, sources thermales, sauna, ateliers créatifs.
- > Le sport : randonnée pour seniors actifs, aquagym, gym énergétique, éveil musculaire, pétanque, etc.
- > La gastronomie : dégustation des produits du terroir et découverte des produits locaux.

Des tarifs attractifs



> À partir de **217 €**/pers.*
le séjour de 5 jours/4 nuits.

Incluant pension complète et
programme d'activités, subvention
déduite de 168 €*.

Une question sur l'opération Seniors en vacances ?



Contactez l'équipe
Vacances passion au
01 43 58 95 44

* Prise en charge par ANCV 2024 susceptible d'évoluer en 2025.

Des villages passionnément écoresponsables

NOS ENGAGEMENTS

Engagée pour la citoyenneté, l'environnement et le développement durable depuis 25 ans, Vacances passion développe toujours plus de dispositifs en faveur de la transition écologique. Nous souhaitons valoriser notre objectif de réduction de notre empreinte écologique à travers différents domaines : consommation d'énergies renouvelables, limitation des consommations, achat de produits écolabellisés, tri, valorisation des déchets, éducation à l'environnement, etc.

PRIVILÉGIER LA PRODUCTION LOCALE

Au sein de nos villages de vacances, nous encourageons une restauration durable et responsable afin de réduire le gaspillage alimentaire. Vous pourrez désormais consommer local avec des produits issus de l'agriculture biologique dans nos restaurants grâce à nos partenariats qui favorisent l'économie locale et les produits régionaux.

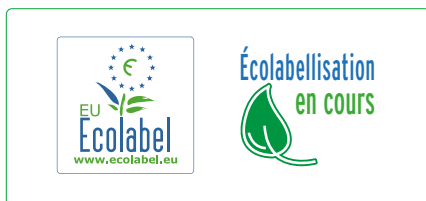
DES VILLAGES VACANCES ÉCOLABELLISÉS

L'Écolabel européen est le seul label écologique officiel européen commun à tous les États membres. Signe d'excellence, il garantit un niveau d'exigence élevé et valorise les efforts en matière de protection de l'environnement et de limitation des impacts sur celui-ci à travers 22 critères obligatoires.

Nos villages vacances écolabellisés ont donc mis en place des mesures telles que la réduction des consommations d'eau et d'énergie, la diminution et le tri des déchets, ainsi que la formation des équipes à un tourisme responsable.

Chez Vacances passion, les écogestes sont naturellement intégrés à la vie quotidienne et font partie de l'art de vivre dans nos établissements.

Les villages écolabellisés ou en cours de certification sont reconnaissables à ces logos :



ACCUEIL VÉLO

«Accueil vélo» est la marque nationale qui garantit un accueil et des services de qualité le long des itinéraires cyclables pour les cyclistes en itinérance.

Nos villages labellisés «Accueil vélo» facilitent vos déplacements à vélo, pour prendre le temps de découvrir autrement le patrimoine local, en réduisant au maximum l'impact sur les milieux naturels environnants.



Nos offres séminaires



Vacances passion vous accompagne dans l'organisation de vos événements professionnels. Séminaires, incentives ou conventions, de 60 à 450 personnes, nous vous proposons une offre adaptée à vos attentes et celles de vos collaborateurs dans nos villages de vacances et hôtels parfaitement équipés pour allier travail et détente.

Des infrastructures complètes

- > Des sites dans les plus belles régions de France et facilement accessibles.
- > Des hébergements tout confort en chambres doubles ou individuelles.
- > Une restauration soignée pour vos repas et pauses séminaires.
- > Des espaces de travail adaptés : salles aux capacités variées et équipées (vidéoprojecteurs, paperboards, etc.).
- > Des espaces bien-être et des équipements sportifs à disposition.

Des prestations sur mesure

- > Un suivi personnalisé avec un conseiller dédié à votre écoute.
- > Des formules adaptées à vos besoins.
- > Des animations spécifiques pour fédérer : activités de team building, dîners de gala, soirées, etc.
- > Des équipes d'accueil à votre service.



UN PROJET, UNE QUESTION ?

Étude gratuite et sans engagement auprès de l'équipe Vacances passion.

Coordonnées au dos de la brochure.

Les Villages sport passion

BIENVENUE AUX CLUBS SPORTIFS



Réservez votre séjour sportif en groupe à partir de 10 personnes !

Nos séjours avec hébergements labellisés "Villages sport passion", situés dans les plus beaux endroits de France, sont sélectionnés pour la pratique optimale de votre passion !

Pourquoi un séjour sportif avec Villages sport passion ?

Parce que Villages sport passion vous propose toutes les solutions adaptées à vos attentes pour vivre pleinement votre passion.

Des hébergements de qualité labellisés "Villages sport passion" dans les plus beaux endroits de France, chacun sélectionné pour la pratique d'une ou de plusieurs disciplines au regard de l'environnement qu'il offre.

Au-delà d'un hébergement de qualité dans nos villages classés de ** à ****, c'est un éventail de

services tout spécifiquement dédiés aux sportifs que nos équipes vous proposent :



Hébergements tout confort



Local sécurisé pour votre matériel



Repas adaptés aux sportifs



Road book spécifique aux activités



Mise à disposition de matériel d'entretien



TOUS NOS AVANTAGES

- > La possibilité d'un déjeuner décalé si l'amplitude de votre sortie du matin nécessite un retour tardif.
- > La possibilité de substituer le déjeuner par un panier-repas si l'amplitude de votre activité ne permet pas le retour pour le déjeuner.
- > Un apport "sucres lents" à tous les repas pris sur le village, en complément du menu prévu et à discrétion.
- > La mise à disposition quotidienne d'une salle de briefing/débriefing, 2 h chaque soir.
- > La mise à disposition d'une salle sécurisée pour entreposer votre matériel si nécessaire.
- > La mise à disposition d'un point d'eau extérieur pour laver votre matériel.
- > La mise à disposition d'informations relatives à la pratique de votre sport (road book, itinéraires, localisation "spots", etc.).
- > Les équipes Villages sport passion sont également en capacité de vous proposer un stage complet dans votre discipline et selon vos objectifs, avec l'encadrement professionnel adapté.

Retrouvez les Villages sport passion sur notre site
www.villages-sport-passion.com

Paris

75 ÎLE-DE-FRANCE



PARIS

 Nous consulter.

 Nous consulter.



ACCÈS
PMR



SÉMINAIRES
VOIR EN
PAGE 8

Mythique, tendance, populaire, insolite, romantique... Paris offre de multiples visages à (re)découvrir le temps d'un week-end, d'un circuit, d'un séjour en groupe ou d'un séminaire !

Dans Paris intra-muros et en Île-de-France, nos 2 hôtels s'adaptent à vos envies et à votre budget. Au total, nos établissements disposent de 284 chambres, soit 611 lits et 26 salles de séminaire.



Hôtel Paris Ravel (Paris 12^{ème}) : à proximité du bois de Vincennes, bordé par une piscine couverte ou découverte selon la saison (en supplément), l'hôtel offre un accès rapide à tout Paris. À disposition : 20 salles de séminaires, 1 restaurant et 1 self-service.



Hôtel Paris Kellermann (Paris 13^{ème}) : dans un parc arboré et calme proche de la Porte d'Italie, l'hôtel offre une situation idéale pour accéder à tout Paris. À disposition : 1 restaurant self-service, parking gratuit dont 5 emplacements autocar.

- Accueil en chambre double ou sur la base de deux personnes par logement.
- Cuisine traditionnelle en self-service.
- Wi-Fi gratuit, bar, lieux de convivialité, parking autocar.



- Établissements adaptés aux personnes à mobilité réduite.
- Conseillers spécialistes de la région Paris Île-de-France.

Tant de découvertes en une seule ville ! Retrouvez ci-dessous une liste non exhaustive de séjours que nous vous proposons sur Paris et l'Île-de-France. En fonction de vos envies et de votre budget, nos conseillers construisent et affinent avec vous votre programme pour profiter pleinement de votre séjour.

PARIS ESSENTIELS 5 JOURS/4 NUITS

Jour 1 : installation puis visite guidée de Montmartre et du Sacré-Cœur. **Jour 2 :** visite libre du Louvre puis découverte libre des plus beaux jardins de la capitale. **Jour 3 :** découverte des Champs-Élysées, la plus belle avenue du monde puis ascension de la tour Eiffel par ascenseur. **Jour 4 :** croisière commentée sur la Seine puis découverte libre de l'île de la Cité. **Jour 5 :** visite libre du musée Grévin. Départ.

PARIS GOURMAND 3 JOURS/2 NUITS

Jour 1 : installation puis atelier création au musée du chocolat. **Jour 2 :** visite libre du marché de Rungis (départ aux aurores). Déjeuner au restaurant. **Jour 3 :** visite du marché d'Aligre, le plus beau marché de France. Régala à tous étals ! Départ.

PARIS NATURE 4 JOURS/3 NUITS

Jour 1 : installation puis balade dans le jardin des plantes. **Jour 2 :** visite du zoo de Thoiry : véritable safari et visite de la réserve. **Jour 3 :** croisière commentée sur la Seine. L'après-midi, visite guidée privée de Giverny et ses célèbres jardins de Monet. **Jour 4 :** visite du jardin des papillons avant le départ. En option, une journée au salon de l'agriculture (selon dates annuelles) à la place d'une journée programmée.

PARIS ROYAL 5 JOURS/4 NUITS

Jour 1 : installation. **Jour 2 :** journée à Versailles, visite guidée du château puis temps libre dans les bosquets chantants. Déjeuner sous forme de panier repas. En option : déjeuner au restaurant dans les jardins. **Jour 3 :** journée à Chantilly, visite audio-guidée du château et des écuries. Déjeuner au restaurant du domaine. **Jour 4 :** journée à Vaux-le-Vicomte, visite guidée du château qui inspira Louis XIV pour créer Versailles. Déjeuner au restaurant. **Jour 5 :** départ après le déjeuner.

PARIS MAGIE ET SENSATIONS 4 JOURS/3 NUITS

Jour 1 : installation puis croisière commentée sur la Seine. **Jour 2 :** journée à Disneyland Paris où nous nous laisserons emporter par un tourbillon de magie. **Jour 3 :** les Gaulois et les Romains nous attendent au Parc Astérix. **Jour 4 :** temps libre avant le départ.

PARIS SCINTILLANT 3 JOURS/2 NUITS

Jour 1 : installation puis tour de Paris by night à bord d'un bus à toit impérial. **Jour 2 :** visite libre du musée Grévin. Après-midi libre puis dîner spectacle au Moulin Rouge. **Jour 3 :** visite libre de l'Atelier des Lumières puis départ.

PARIS SPORTIF 3 JOURS/2 NUITS

Jour 1 : installation puis visite guidée du Stade de France pour fouler sa pelouse mythique. **Jour 2 :** participation à un match de Bubble foot puis découverte de l'Archery tag, un sport à mi-chemin entre le paintball et le tir à l'arc. **Jour 3 :** initiation au Quidditch, célèbre sport d'Harry Potter. Départ du groupe.

GRANDS ÉVÈNEMENTS ET RENDEZ-VOUS 2025

Le salon de l'Automobile • Le salon de l'Agriculture • Le salon de l'Éducation • Le salon de l'Étudiant • Le festival Solidays • Paris Plages

- Le salon nautique
- Les Internationaux de France de Tennis
- La foire de Paris.

Vos séminaires

ET ÉVÈNEMENTS PROFESSIONNELS

Vous souhaitez organiser un évènement professionnel : séminaire, congrès, formation ou réunion ? Profitez des équipements modernes et accueillants ci-dessous. Brochure complète sur simple demande.

- 26 salles de séminaires de 8 à 260 personnes avec matériel audiovisuel à disposition (vidéoprojecteur, régie mobile, micro, etc.)
- 2 salles de restaurants pouvant accueillir jusqu'à 250 convives en cocktail et 230 en places assises.
- 2 restaurants en self-service.

Demandez également nos propositions de **team building** avec activités et soirées originales !

Vos soirées

AVEC SUPPLÈMENT

- **Soirée détente :** théâtre ou concert, **Nocturnes du Louvre**, café-théâtre, dîner guinguette sur les bords de Marne, dîner humour, dîner piano-bar..
- **Soirée festive :** le Paradis Latin, dîner-croisière sur la Seine, **dîner-spectacle** au Pau Brasil ou à La Belle Époque.
- **Soirée prestige :** le Moulin Rouge, le Lido, dîner chez Maxim's, dîner au Plaza Athénée (*restaurant Alain Ducasse*).



Château de Versailles

Accueil de groupes toute l'année.
Liste des séjours non exhaustive. Prix sur simple demande.
Séjours en demi-pension sauf « Paris Royal » en pension complète.
Séjours sans animation de soirées.

PENSION COMPLÈTE EN CHAMBRE DOUBLE

Prix par personne et par nuit en résidence hôtelière

Toute l'année, prix à partir de :	
Pension complète en chambre double	74 €
Séminaire résidentiel	Nous consulter
Journée d'étude sans nuitée	Nous consulter

Supplément single : + 17 € par nuit

Le prix comprend : l'hébergement en chambre double en résidence hôtelière, la pension complète (1/4 vin inclus et café au déjeuner), les lits faits à l'arrivée, le linge de toilette à l'arrivée et changé tous les 3 jours, le ménage quotidien, l'assurance APAC Assistance.

Le prix ne comprend pas : l'acheminement du domicile au centre A/R, les excursions, visites et activités non prévues, le transport sur place, la taxe de séjour, le supplément chambre individuelle, les dépenses d'ordre personnel.



En bateau sur la Seine



NOS CONSEILLERS

Une équipe motivée et performante, ayant une véritable connaissance de Paris, construit et affine avec vous le contenu de votre séjour pour profiter pleinement de votre voyage.

NOS GUIDES (en option)

Compétence, disponibilité et coordination : **des accompagnateurs professionnels** collaborent activement avec nos équipes. Ils possèdent de véritables compétences dans la présentation des richesses artistiques, culturelles et historiques de Paris et de l'Île-de-France. Ils contribuent au bon déroulement de votre séjour, assurent la logistique de votre programme et vous assistent dans vos déplacements.

Une assistance 24h/24h en cas de besoin.

Normandie

14 CALVADOS



ASNELLES

🚆 Bayeux à 12 km.

✈️ Caen à 30 km.



À 30 km de Caen et 12 km de Bayeux, sur la côte de Nacre, Asnelles est un village fort de son histoire, au cœur des plages du débarquement, face au port artificiel d'Arromanches.

Face à la mer, au cœur du port artificiel d'Arromanches, le village de vacances **Les Tamaris ***** est implanté dans un parc offrant un accès direct à la plage. L'établissement se compose d'une magnifique villa du 19^{ème} siècle et de deux espaces de logements reliés les uns aux autres. PMR : 3 chambres accessibles.

- Accueil en chambre double ou sur la base de deux personnes par logement.
- Cuisine traditionnelle et spécialités régionales. Restaurants avec une vue sur la mer.
- Accompagnement des excursions inclus en formule traditionnelle.
- Soirées animées incluses en formule traditionnelle (soirées dansantes, jeux, activités culturelles, etc.).

SERVICES :

Wi-Fi gratuit sur tout le village de vacances, salon TV, bar avec terrasse, parking autocar.

ESPACES DE DÉTENTE :

Plage de sable fin, terrain de pétanque.



- La proximité des plages du débarquement.
- Proche de la Vélomariitime (partie française de l'EuroVélo 4).

Excursions demi-journée

ACCOMPAGNATEUR INCLUS EN FORMULE TRADITIONNELLE

ASNELLES

 À PIED – 2H – MATIN OU APRÈS-MIDI

Découverte accompagnée à pied d'Asnelles, le front de mer, les rues du vieux village et le petit chemin de la sente au Batard, jadis emprunté par Guillaume le Conquérant.

MUSÉE DU DÉBARQUEMENT ET CINÉMA 360°

 6 KM – 10 MIN – MATIN OU APRÈS-MIDI

Au cœur des vestiges du port artificiel d'Arromanches, visite avec audioguide du musée du Débarquement qui explique la construction et le fonctionnement du port artificiel. Puis direction Arromanches 360, cinéma circulaire unique en France. Projetées sur 9 écrans, des images d'archives retracent les 100 jours de la bataille de Normandie.

BAYEUX ET SA CATHÉDRALE

 28 KM – 50 MIN – APRÈS-MIDI

Visite libre du musée de la Tapisserie de Bayeux, chef-d'œuvre du 11^{ème} siècle, inscrit au registre Mémoire du Monde de l'UNESCO. Puis visite guidée de la cathédrale de Bayeux, joyau de style roman et gothique normand, au cœur du centre historique.

PARC À HÛÎTRES

 3 KM À PIED – 1H – MATIN OU APRÈS-MIDI

À l'est du port historique d'Arromanches, visite d'un parc ostréicole avec explication de l'activité conchylicole et présentation de l'huître spéciale pleine mer charnue et au doux parfum iodé qui séduira les palais les plus fins. Dégustation.

BISCUITERIE D'ASNELLES

 600 M À PIED – 10 MIN – APRÈS-MIDI

La biscuiterie Les Sablés d'Asnelles est labellisée « Saveurs de Normandie ». La recette secrète de ses sablés normands, fabriqués avec du beurre doux d'Isigny AOC de Normandie, est transmise de propriétaire en propriétaire depuis 1904. Visite du laboratoire suivie d'une dégustation dans le salon de thé.

LES PLAGES DU DÉBARQUEMENT

 80 KM – 5H – APRÈS-MIDI

Circuit à la découverte des lieux de mémoire du Débarquement : la batterie allemande de Longues-sur-Mer, ouvrage majeur du Mur de l'Atlantique ; la batterie allemande de la pointe du Hoc ; le cimetière américain de Colleville-sur-Mer surplombant la plage d'Omaha Beach ; le cimetière allemand de La Cambe : 21 222 soldats y reposent et chaque tombe est une exhortation à la paix.

Excursions journée

ACCOMPAGNATEUR ET RESTAURANT INCLUS EN FORMULE TRADITIONNELLE

CAEN, MÉMORIAL POUR LA PAIX

 60 KM – 1H30

Journée consacrée à la visite du Mémorial de Caen, véritable Musée pour la paix qui constitue un lieu de souvenirs et de réflexions. Il redonne ainsi une place majeure au Débarquement du 6 juin 1944 et à la libération de la Normandie. Déjeuner au restaurant dans le musée.

CAEN

 60 KM – 1H30

La cité de Guillaume le Conquérant a hérité d'un riche patrimoine architectural. Visite guidée de l'abbaye aux Dames, de l'abbaye aux Hommes et du château ducal, l'une des plus vastes enceintes fortifiées en Europe. Déjeuner au restaurant. L'après-midi, visite guidée du musée de Normandie qui retrace l'histoire de la Normandie de la préhistoire à nos jours.

HONFLEUR ET DEAUVILLE

 220 KM – 3H

En matinée, visite guidée de Honfleur : véritable voyage dans le temps, des invasions vikings aux peintres impressionnistes. Déjeuner au restaurant. L'après-midi, direction Deauville par la côte fleurie. Visite libre du royaume de l'élégance, le front de mer, les villas luxueuses, les célèbres « Planches » inaugurées le 6 juillet 1924, etc.

MONT-SAINT-MICHEL

 290 KM – 4H

Accès au pied du Mont-Saint-Michel en navette. Promenade guidée dans la baie autour du mont : pieds nus, notre marche d'environ 3h en pleine nature sera un vrai moment de découverte. Déjeuner au restaurant sur le mont. Visite guidée de l'abbaye, des jardins, des remparts, du cloître et du réfectoire.

CHERBOURG ET LA CITÉ DE LA MER

 110 KM – 1H45

En matinée, découverte accompagnée de Cherbourg : dans l'une des plus belles rades au monde, c'est le second port de plaisance en France en nombre de passages. Déjeuner au restaurant de la Cité de la mer. Visite libre de la Cité de la mer, parc scientifique et ludique consacré à l'exploration sous-marine. Visite libre du sous-marin Le Redoutable puis de l'aquarium abyssal, c'est le plus profond d'Europe !

Accueil de groupes de février à novembre.
Liste des excursions non exhaustive. Distances et durées aller/retour.
Prix non contractuels, hors transport, donnés à titre indicatif.
Programmes personnalisés sur demande. C.N.I. obligatoire.



Caen, l'abbaye aux Hommes

PENSION COMPLÈTE EN CHAMBRE DOUBLE

Prix par personne et par nuit en formule étape

Selon la période et la durée

Prix à partir de

64 €

Exemple de miniséjour

PENSION COMPLÈTE ET ACCOMPAGNATEUR INCLUS EN FORMULE TRADITIONNELLE

CLÉ EN MAIN



RANDONNÉES DANS LE BESSIN 4 JOURS/3 NUITS

Jour 1 : arrivée en fin de matinée, installation, déjeuner. Randonnée face au port artificiel d'Arromanches (5 km). Dîner et soirée libre.

Jour 2 : journée randonnée du marais et du souvenir britannique (20 km) avec panier repas. Dîner et soirée animée.

Jour 3 : randonnée des monts de Ryes (10 km), déjeuner au restaurant, randonnée des châteaux (8,5 km) et visite de la fabrique des parapluies H2O à Crépon. Dîner et soirée animée.

Jour 4 : randonnée de la falaise (10 km). Déjeuner au village de vacances, départ du groupe.

Normandie

50 MANCHE



GOUVILLE-SUR-MER

🚆 Coutances à 15 km.

✈️ Caen à 110 km.



À 15 km de Coutances, face aux îles de Jersey et Guernesey, Gouville-sur-Mer offre de nombreuses découvertes, du Mont-Saint-Michel à la pointe du Cotentin.

Face à la mer, au creux des dunes, le village de vacances **Les Sables d'Or ***** vous accueille dans un parc verdoyant de 4,5 ha. Il propose 22 chambres réparties dans 3 pavillons d'hébergement de plain-pied et 16 chambres réparties dans 14 chalets. L'établissement offre un accès direct à pied à la plage et aux cabanes colorées de Gouville-sur-Mer. PMR : 4 logements accessibles.

- Accueil en chambre double ou sur la base de deux personnes par logement.
- Cuisine traditionnelle et spécialités régionales.
- Accompagnement des excursions inclus en formule traditionnelle.
- Soirées animées incluses en formule traditionnelle (soirées dansantes, jeux, activités culturelles, etc.).

SERVICES :

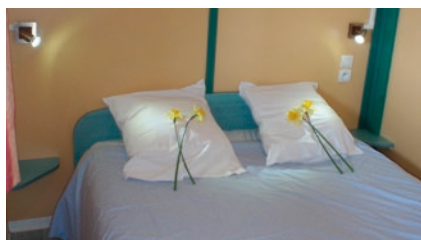
Wi-Fi gratuit dans les logements, salon TV, bar, parking autocar.

ESPACES DE DÉTENTE :

Piscine couverte chauffée (ouverture de mai à septembre selon météo), terrains de pétanque.



- Accès direct à une longue plage de sable fin.
- Village de vacances de plain-pied.



Excursions demi-journée

ACCOMPAGNATEUR INCLUS EN FORMULE TRADITIONNELLE

GOUVILLE, CAPITALE DE L'HUITRE DE PLEINE MER

 DÉPART À PIED – 5 MIN

Visite commentée des **parcs à huîtres** et des moulières en véhicules hippomobiles suivie d'une **dégustation** d'huîtres et d'un vin blanc au milieu des parcs à huîtres.

COUTANCES

 24 KM – 30 MIN

Découverte du monument **emblématique** de la capitale historique du Cotentin : la **cathédrale de Coutances**. Architecture remarquable, clochers vertigineux, l'édification de ce monument date du 13^{ème} siècle. Poursuite par la visite du **jardin des plantes**, mariage de la symétrie à la française, des bosquets à l'anglaise et des terrasses à l'italienne.

CHÂTEAU DE GRATOT

 20 KM – 20 MIN

Le château de Gratot a appartenu **pendant 5 siècles** à la famille d'Argouges. Découverte du château maintes fois remanié au cours des siècles et riche d'apports architecturaux variés. Balade d'environ 3 km autour du château pour découvrir l'un des **rares ermitages** encore existant en France.

CHÂTEAU DE PIROU

 20 KM – 20 MIN

Construit sur un **îlot de roche** au milieu d'un étang artificiel, le château date du 12^{ème} siècle. Découverte des douves, des **portes fortifiées** puis, à l'intérieur, la boulangerie, le pressoir, la salle des Plaids, la salle des gardes, les cuisines, le chemin de ronde... un ensemble exceptionnel !

HAVRE DE REGNÉVILLE

 40 KM – 20 MIN

Avec notre animateur, **balade nature** dans le havre de Regnéville. Découverte des **prés salés**, faune et flore de ce lieu immergé deux fois chaque 24h. Puis visite audio-commentée des **fours à chaux** qui témoignent de l'activité industrielle de la Manche au 19^{ème} siècle.

MOULIN À VENT DU COTENTIN

 82 KM – 1H10

Direction Fierville. Visite guidée par le meunier du **moulin à vent** du Cotentin, datant de 1744 et rénové en 1997. Toujours en fonctionnement, ce moulin moule du blé, du sarrasin et de l'épeautre. À 100 m d'altitude, il offre un panorama exceptionnel sur le bocage normand.

Excursions journée

ACCOMPAGNATEUR ET RESTAURANT INCLUS
EN FORMULE TRADITIONNELLE

L'ÎLE DE TATIHOU

 145 KM – 2H15

Depuis Saint-Vaast-la-Hougue. Traversée en **bateau amphibie** vers la petite île de Tatihou. Découverte de ce véritable paradis ornithologique. Découverte de **muséum** et des jardins tour de l'île (balade d'environ 4 km). Déjeuner au restaurant du fort. Retour en bateau amphibie. Shopping et promenade sur le port de Saint-Vaast-la-Hougue.

GUERNESEY

 150 KM – 2H

Au départ du **port de Dielette** à Tréauville, traversée en bateau vers Guernesey, à 40 km des côtes françaises. Avec un guide, un tour complet de l'île en bus nous permettra de voir des paysages sauvages, des baies colorées, la **Hauteville House** dans laquelle Victor Hugo passa 15 ans de sa vie, le château Cornet, etc. Déjeuner au restaurant sur l'île.

BARFLEUR ET PHARE DE GATTEVILLE

 158 KM – 3H

Route vers Barfleur, à l'extrémité nord du Cotentin. Découverte à pied du **port traditionnel** puis flânerie dans les ruelles jusqu'à l'atelier de poterie. Déjeuner moules/frites au restaurant avec vue sur le port. L'après-midi, visite du **phare de Gatteville**, le deuxième plus haut d'Europe (75 m, 349 marches). Montée au sommet pour les plus courageux. Retour par Valognes, le Versailles normand.

CHERBOURG ET LA CITÉ DE LA MER

 160 KM – 2H30

Route vers Cherbourg-en-Cotentin. Visite commentée **en petit train** pour découvrir de façon ludique le centre historique, les ports et le parc Emmanuel. Déjeuner au restaurant de la Cité de la mer. Puis visite libre de la **Cité de la mer** installée dans un prestigieux bâtiment de style Art déco. Découverte du musée océanographique suivie de la visite du Redoutable, le **plus grand sous-marin** visitable au monde.

CAP DE LA HAGUE

 200 KM – 3H

Route vers la commune d'Auderville, au bout du cap de La Hague. Découverte du **port de Goury** où est implantée la station de sauvetage depuis 1870 puis du **Port-Racine**, réputé comme étant le plus petit port de mouillage de France ! Déjeuner au restaurant. L'après-midi, visite du **planétarium Ludiver** et de son atelier d'astronomie.

Accueil de groupes de mars à novembre.
Liste des excursions non exhaustive. Distances et durées aller/retour.
Prix non contractuels, hors transport, donnés à titre indicatif.
Programmes personnalisés sur demande. C.N.I. obligatoire.



Phare de Gatteville

PENSION COMPLÈTE EN CHAMBRE DOUBLE
Prix par personne et par nuit en formule étape

Selon la période et la durée

Prix à partir de

54 €

Exemple de miniséjour

PENSION COMPLÈTE ET ACCOMPAGNATEUR INCLUS
EN FORMULE TRADITIONNELLE



SUR LE SENTIER DES DOUANIERS
4 JOURS/3 NUITS

Jour 1 : arrivée en fin de journée, installation, dîner et soirée libre.

Jour 2 : château de Gratot et ermitage, cathédrale de Coutances et jardin public avec déjeuner au restaurant. Dîner et soirée animée.

Jour 3 : journée à La Hague, Goury, Port Racine, la maison de Prévert, la maison du Biscuit, panier-repas pour le déjeuner. Dîner et soirée animée.

Jour 4 : promenade sur le GR 223, corps de garde vers le havre de Blainville, découverte de la dune. Déjeuner au village de vacances et départ.

Normandie

50 MANCHE



SAINT-PAIR-SUR-MER

🚗 Granville à 3 km.

✈️ Rennes à 105 km.



À 3 km de Granville, entre le Mont-Saint-Michel et l'archipel des îles Chausey, Saint-Pair-sur-Mer vous propose la découverte d'une région aux multiples facettes.

Face à la mer, avec un accès direct à la plage, le village de vacances **La Porte des îles ****** est implanté au cœur de Saint-Pair-sur-Mer. Le village de vacances propose 24 chambres sur 2 étages (avec ascenseur) et 18 chambres sur 2 étages (sans ascenseur) de 1 à 6 personnes. PMR : 1 appartement et 2 chambres.

- Accueil en chambre double ou sur la base de deux personnes par logement.
- Cuisine traditionnelle et spécialités régionales. Restaurant avec vue sur la mer.
- Accompagnement des excursions inclus en formule traditionnelle.
- Soirées animées incluses en formule traditionnelle (soirées dansantes, jeux, activités culturelles, etc.).

SERVICES :

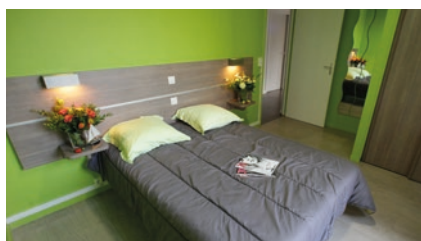
Wi-Fi gratuit et TV dans les chambres, bar, parking autocar.

ESPACES DE DÉTENTE :

Piscine découverte chauffée (ouverture de mi-mai à fin septembre selon météo), sauna, terrain de jeux, salle de remise en forme, salle de massage.



- Deux salles de restauration avec vue sur la mer.
- Label Tourisme et Handicap pour les 4 handicaps.



Excursions demi-journée

ACCOMPAGNATEUR INCLUS EN FORMULE TRADITIONNELLE

HAUTE VILLE DE GRANVILLE

 10 KM - 25 MIN - MATIN OU APRÈS-MIDI

Construite sur un promontoire rocheux et entourée de remparts, la haute ville conserve un **air de forteresse**. Accès par la porte à pont-levis puis balade sur le sentier de **la pointe du Roc** pour découvrir les anciennes batteries, le phare, le sémaphore et les fortifications allemandes. Vue panoramique sur les ports.

SUR LA TRACE DES PÈLERINS

 30 KM - 40 MIN

Route vers Carolles. Depuis la **cabane Vauban**, véritable sentinelle sur l'océan, nous emprunterons le chemin des douaniers en bordure des **falaises de Carolles**. Tel des pèlerins des siècles derniers, nous longerons la baie du **Mont-Saint-Michel** pour une vue à couper le souffle sur le mont inscrit au patrimoine mondial de l'UNESCO.

LE HAVRE DE LA VANLÉE

 40 KM - 50 MIN - MATIN OU APRÈS-MIDI

Entre Coutainville et Granville, le havre de la Vanlée est un **site naturel classé** de 10 ha composé de végétation typique, de dunes et de plusieurs hectares de bouchots (pieux de moules). Le havre se traverse grâce à une route submersible aux grandes marées. Rencontre avec **les moutons de prés salés** et les tadornes de Belon. Horaires en fonction des marées.

BAIE DU MONT-SAINT-MICHEL EN BATEAU

 10 KM - 25 MIN

Embarquement à Granville pour une **balade le long des côtes** (environ 1h30) de Saint-Pair-sur-Mer, Jullouville, Carolles jusqu'aux **falaises de Champeaux** avec un point de vue étonnant du Mont-Saint-Michel depuis la mer. Retour en passant devant la haute ville fortifiée de **Granville** avec un aperçu des îles Chausey. Balade d'environ 1h30 commentée par le Capitaine I. En fonction des marées.

ABBAYE DE LA LUCERNE

 20 KM - 40 MIN - MATIN OU APRÈS-MIDI

Construite au 12^{ème} siècle, c'est l'une des plus anciennes abbayes normandes de **l'ordre de Prémontré**. Visite guidée de cet ensemble exceptionnel : l'abbatiale, la tour anglo-normande, le cloître et le lavabo roman, **le réfectoire**, la boulangerie, le colombier et la maison des cygnes en cours de restauration.

FERME DES CARA-MEUH

 50 KM - 1H - MATIN OU APRÈS-MIDI

Route vers Avranches. Découverte de l'histoire de cette **ferme éthique et bio** qui s'est reconvertie en fabrication artisanale de caramels suite à la crise laitière de 2009. Visite de la fabrique de **caramels tendres** et de la fromagerie. Dégustation.

Excursions journée

ACCOMPAGNATEUR ET RESTAURANT INCLUS
EN FORMULE TRADITIONNELLE

ARCHIPEL DE CHAUSEY

 10 KM - 25 MIN

Embarquement à Granville pour rejoindre Chausey à 16 km au large. Cet archipel **unique en Europe** regroupe 365 îlots à marée basse et 52 à marée haute. Par des **sentiers pittoresques**, nous découvrirons la grande grève, **le phare**, le château de l'industriel **Louis Renault** et les ruines de la forteresse des Matignon. Panier-repas pour déjeuner. Sous réserve des horaires des marées.

SAINT-MALO

 120 KM - 2H30

Visite de Saint-Malo : balade à l'intérieur de la cité, les remparts et **vision panoramique** sur la baie de Saint-Malo, le port de Saint-Servan, la cité d'Alet, la tour Solidor, etc. Visite guidée d'une ancienne maison d'armateur. Déjeuner au restaurant.

TRAVERSÉE DES GRÈVES ET MONT-SAINT-MICHEL

 100 KM - 2H10

Promenade guidée à travers les grèves, environ 2h de marche **les pieds nus** dans la baie, en souvenir des pèlerinages vers le Mont-Saint-Michel. Découverte du village, des remparts et de **l'histoire exceptionnelle** de ce monument. Déjeuner au restaurant. Horaires en fonction des marées.

MÉMORIAL DE CAEN

 230 KM - 3H

Résidence préférée de **Guillaume le Conquérant**, Caen est une ville qui a su préserver sa mémoire et ses trésors historiques. Visite du mémorial de Caen, véritable musée pour la Paix, qui constitue un **lieu de souvenir** et de réflexion. Déjeuner au restaurant. Visite du cimetière britannique de Bayeux.

LES PLAGES DU DÉBARQUEMENT

 280 KM - 4H

Plongée au cœur du moment historique du Débarquement. Sur les plages d'Arromanches, découverte des **vestiges du Jour J**. Déjeuner au restaurant. Visite d'**Arromanches 360°** : cet incroyable musée/cinéma circulaire retrace l'histoire du débarquement. Visite du cimetière américain de Colleville-sur-Mer.

Accueil de groupes de mars à novembre.
Liste des excursions non exhaustive. Distances et durées aller/retour.
Prix non contractuels, hors transport, donnés à titre indicatif.
Programmes personnalisés sur demande. C.N.I. obligatoire.



Saint-Malo

PENSION COMPLÈTE EN CHAMBRE DOUBLE

Prix par personne et par nuit en formule étape

Selon la période et la durée

Prix à partir de

64 €

Exemple de miniséjour

PENSION COMPLÈTE ET ACCOMPAGNATEUR INCLUS
EN FORMULE TRADITIONNELLE

CLÉ EN
MAIN



À LA RECHERCHE DU TEMPS PERDU

4 JOURS/3 NUITS

Jour 1 : arrivée en fin de journée, installation, dîner et soirée libre.

Jour 2 : découverte de Granville, déjeuner au village de vacances. Visite de l'abbaye de la Lucerne. Dîner et soirée animée.

Jour 3 : journée au Mont-Saint-Michel avec traversée de la baie à pied, panier repas pour le déjeuner. Dîner et soirée animée.

Jour 4 : promenade sur le chemin des douaniers de la cabane Vauban à la vallée du Lude. Déjeuner au village de vacances et départ.

Île de Ré

17 CHARENTE-MARITIME



LE-BOIS-PLAGE-EN-RÉ

🚗 La Rochelle à 25 km.

✈️ La Rochelle à 18 km.



ACCÈS
PMR



SÉMINAIRES
VOIR EN
PAGE 8

Au large des côtes vendéennes, affleurant délicatement à la surface de l'eau, l'île de Ré offre les charmes et les richesses d'une véritable terre de jouvence dont le cœur bat au rythme des marées.

Sur la côte sud de l'île de Ré, Le-Bois-Plage-en-Ré est apprécié pour sa quiétude et ses 6 km de plages de sable fin. À 100 m du centre du village et à 800 m de la plage, le village-club **Ré la Blanche** *** propose 50 chambres de 2 à 4 personnes, au rez-de-chaussée ou au premier étage. PMR : 5 chambres accessibles.

- Accueil en chambre double ou sur la base de deux personnes par logement.
- Cuisine traditionnelle et régionale. Terrasse à la belle saison.
- Accompagnement des excursions inclus en formule traditionnelle.
- Soirées animées incluses en formule traditionnelle (karaoké, soirées dansantes, jeux, etc.).

SERVICES :

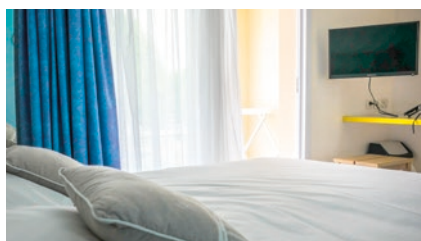
Wi-Fi gratuit la réception, bar avec terrasse, parking autocar.

ESPACES DE DÉTENTE :

Piscine découverte et chauffée (ouverture de mai à septembre selon météo), terrain de pétanque.



- Accès à pied à la plage et aux commerces.
- Au départ des pistes cyclables.



Excursions demi-journée

ACCOMPAGNATEUR INCLUS EN FORMULE TRADITIONNELLE

LA FLOTTE-EN-RÉ

 18 KM – 12 MIN – MATIN OU APRÈS-MIDI

Découverte du **charmant village de pêcheurs** : les rues piétonnes, le port de pêche et de plaisance, le marché médiéval (matin uniquement). Visite du **musée du Platin** qui présente les traditions maritimes et populaires de l'île.

SAINT-MARTIN-DE-RÉ

  20 KM – 15 MIN – MATIN OU APRÈS-MIDI

Visite de Saint-Martin, **capitale de l'île**, balade le long du port et dans les ruelles piétonnes puis visite de la **chocolaterie** suivie d'une dégustation. Retour par Le Bois-Plage-en-Ré avec visite de la **cave vinicole** et dégustation.

ESCAPADE OSTRÉICOLE

  32 KM – 20 MIN – MATIN OU APRÈS-MIDI

Visite d'une entreprise ostréicole de l'île de Ré : évocation de la **culture de l'huître** suivie d'une dégustation de 6 huîtres accompagnée d'un verre de vin blanc.

ARS-EN-RÉ

 40 KM – 30 MIN – MATIN OU APRÈS-MIDI

Au cœur des marais, Ars-en-Ré connu la prospérité avec le commerce du sel. Ce joli village offre de nombreux intérêts : son clocher blanc et noir, son port et ses ruelles. **Visite du phare des Baleines** et de son musée qui retrace l'histoire des phares. Retour par le **bois de Trousse-Chemise**.

LA ROCHELLE ET SON AQUARIUM

  72 KM – 50 MIN – APRÈS-MIDI

Les nombreux monuments admirablement bien conservés au cœur de la ville incitent à la **découverte de la cité** : les remparts, le Vieux-Port, les rues à arcades, la grosse horloge, etc. Ensuite, découverte **des secrets des profondeurs** maritimes à l'aquarium, l'un des plus grands d'Europe.

LOIX-EN-RÉ : LES MARAIS SALANTS

  19 KM – 15 MIN – MATIN OU APRÈS-MIDI

La visite de l'écomusée des marais salants nous plongera au cœur d'un **marais salant** en activité. Découverte de l'**histoire des marais salants rétais** et des techniques de production puis un guide saunier nous fera découvrir le site : selon la saison, récolte du sel, préparation du marais ou faune et flore des marais.

LOIX-EN-RÉ : LA MIELLERIE

  26 KM – 20 MIN – MATIN OU APRÈS-MIDI

La visite de la miellerie nous permettra de découvrir le métier d'apiculteur, la **vie de l'abeille** et le travail de l'extraction du miel grâce à la **maquette** d'une ruche. Dégustation.

Excursions journée

ACCOMPAGNATEUR ET RESTAURANT INCLUS
EN FORMULE TRADITIONNELLE

L'ÎLE D'AIX

  12 KM – 15 MIN

Départ en bateau de La Rochelle (68 km A/R) ou de l'île de Ré (12 km A/R) vers la petite île d'Aix de 129 ha environ. Après avoir croisé **fort Boyard**, on y aborde par la **pointe Sainte-Catherine** et on découvre un passé chargé d'histoire : les fortifications **Vauban**, la place Austerlitz, le fort de la Rade, l'église Saint-Martin. **Déjeuner sur l'île.**

L'ÎLE DE RÉ

 50 KM – 50 MIN

L'île de Ré a su conserver son caractère insulaire. Visite des **marais salants** puis rencontre avec un ostréiculteur suivie d'une dégustation. Déjeuner au restaurant. L'après-midi, visite du **phare des Baleines** à la pointe ouest de l'île puis de son musée. Retour par le bois de Trousse-Chemise.

ROCHEFORT ET BROUAGE

 160 KM – 2H30

Classée Ville d'Art et d'Histoire, Rochefort, **ville de Pierre Loti**, était une prestigieuse place maritime. Visite guidée de la **Corderie Royale**. Déjeuner au restaurant. Départ pour la **citadelle fortifiée** de Brouage. Construit en étoile, cet ancien port de commerce de sel est désormais entouré de marais. Visite de la ville.

LA VENISE VERTE

  168 KM – 2H30

Départ pour Damvix pour une balade en plate à travers la **Venise verte**, un monde enchanteur sans route ni chemin à traverser qui séduira les amoureux de la nature. Déjeuner au restaurant. Départ pour **Coulon**, visite de la maison des marais mouillés puis **balade commentée** en petit train.

ROCHEFORT ET MARENNES

 120 KM – 2H

Classée Ville d'Art et d'Histoire, Rochefort, ville de Pierre Loti, était une prestigieuse place maritime. Visite guidée de la **Corderie Royale** puis visite du **musée de l'Hermione**. Déjeuner au restaurant. Départ pour Marennes. Au bord du chenal de la Cayenne, entre marais et cabanes colorées, la visite guidée de la **Cité de l'Huître** nous mènera au cœur du métier d'ostréiculteur.

Accueil de groupes d'avril à octobre.
Liste des excursions non exhaustive. Distances et durées aller/retour.
Prix non contractuels, hors transport, donnés à titre indicatif.
Programmes personnalisés sur demande.



Corderie Royale de Rochefort

PENSION COMPLÈTE EN CHAMBRE DOUBLE
Prix par personne et par nuit en formule étape

Selon la période et la durée

Prix à partir de

60,30 €

Exemple de miniséjour
PENSION COMPLÈTE ET ACCOMPAGNATEUR INCLUS
EN FORMULE TRADITIONNELLE

CLÉ EN
MAIN



GOURMANDISES ET CURIOSITÉS EN RÉ !
4 JOURS/3 NUITS

Jour 1 : arrivée et découverte d'un village de pêcheurs.

Jour 2 : journée sur l'île d'Aix avec déjeuner au restaurant et approche du fort Boyard.

Jour 3 : visite chez un ostréiculteur avec dégustation d'huîtres, visite de la chocolaterie de Saint-Martin avec dégustation et visite d'une cave vinicole au Bois-Plage avec dégustation. Déjeuner au village de vacances.

Jour 4 : départ après le déjeuner.

Île d'Oléron

17 CHARENTE-MARITIME



SAINT-TROJAN-LES-BAINS

🚗 Rochefort à 40 km.

✈️ La Rochelle à 75 km.



ACCÈS
PMR



SÉMINAIRES
VOIR EN
PAGE 8

Surnommée « la lumineuse » en raison de son fort taux d'ensoleillement, Oléron est une île envoûtante parsemée d'espaces naturels remarquables : dunes, marais salants, claires, forêts, etc.

À la pointe sud de l'île d'Oléron, à 1 km de la plage de Gatseau, le village de vacances **Les Bris ***** vous accueille en bordure de la forêt domaniale et du marais des Bris. Dans un domaine de 6 ha, l'établissement propose 49 chambres réparties dans des maisonnettes de plain-pied. PMR : 2 logements accessibles.

- Accueil en chambre double ou sur la base de deux personnes par chambre.
- Cuisine traditionnelle et spécialités régionales. Restaurant avec vue sur la piscine.
- Accompagnement des excursions inclus en formule traditionnelle.
- Soirées animées incluses en formule traditionnelle (spectacles, soirées dansantes, jeux, etc.).

SERVICES :

Wi-Fi gratuit à la réception et au bar, parking autocar.

ESPACES DE DÉTENTE :

Piscine découverte chauffée (ouverture de mai à septembre selon météo), terrain multisport, terrain de pétanque.



- Accès à l'île d'Oléron par un pont gratuit.
- Proximité d'un patrimoine riche et original.



Excursions demi-journée

ACCOMPAGNATEUR INCLUS EN FORMULE TRADITIONNELLE

OSTRÉICULTURE

 40 KM - 1H - MATIN OU APRÈS-MIDI

Visite commentée du site ostréicole de **Fort-Royer** pour découvrir la formation du littoral, l'histoire et la vie de l'huître, le métier de l'ostréiculteur et les techniques spécifiques du bassin de **Marennes-Oléron**. Dégustation d'huîtres.

CAP SUR FORT BOYARD

 40 KM - 1H - MATIN OU APRÈS-MIDI

Départ de Boyardville pour **une magnifique croisière** durant laquelle nous apercevrons le **pertuis d'Antioche** entre les îles d'Aix et d'Oléron, le célèbre **fort Boyard** imaginé par Vauban et **l'île d'Aix**. Retour direct à Boyardville. Horaires en fonction des marées. En option, escale sur l'île d'Aix.

OLÉRON LA LUMINEUSE, TOUR DE L'ÎLE

 80 KM - APRÈS-MIDI

Escale au port de pêche de **La Côtinière** : la chapelle dédiée aux marins disparus en mer, la jetée, le port, visite guidée. Continuation vers la pointe nord de l'île et **le phare de Chassiron**. Temps libre pour découvrir la pointe et montée au phare. Sur le retour, visite d'un chai de **pineau** et **cognac** présentant le travail de la vigne et du chai puis dégustation.

LE MOULIN DES LOGES

 44 KM - 1H - MATIN OU APRÈS-MIDI

Datant du 12^{ème} siècle, c'est l'un des derniers **moulins à marée** d'Europe à produire sa farine. Au cœur des anciens **marais salants** de la Seudre, la visite guidée et un sentier de découverte nous présenteront les activités qui ont façonné ce paysage : saliculture, ostréiculture, **fossés à poissons** et élevage.

CITADELLE DE BROUAGE

 44 KM - 1H - MATIN

Visite guidée de la **citadelle fortifiée** de Brouage, un patrimoine unique au cœur des marais : porte royale, anciens quais, forges, **port souterrain**, halle aux vivres et poudrière, autant de lieux qui témoignent d'un passé prestigieux. Temps libre pour les boutiques et les artisans d'art.

PETIT TRAIN DE SAINT-TROJAN

 500 M - 10 MIN À PIED - MATIN

Le **tramway touristique** de Saint-Trojan nous conduira, sur 12 km aller-retour, aux confins sauvages du **pertuis de Maumusson**.

Excursions journée

ACCOMPAGNATEUR ET RESTAURANT INCLUS
EN FORMULE TRADITIONNELLE

SUBLIME TERROIR

 60 KM - 2H

Le matin, visite commentée de **Fort-Royer** : découverte du site ostréicole et des techniques spécifiques du bassin de **Marennes-Oléron**. Dégustation d'huîtres. Déjeuner au village de vacances. L'après-midi, route vers le **port des Salines** : visite guidée du marais salant, observation des gestes du **saunier** et dégustation. Sur le retour, visite d'un chai de **pineau** et **cognac** et dégustation.

PAYS DU COGNAC ET DE LA SAINTONGE

 160 KM - 2H30

Découverte de **Saintes** : l'amphithéâtre gallo-romain, l'église Sainte-Eutrope, l'abbaye aux Dames. À **Villars-les-Bois** : rencontre avec un viticulteur puis dégustation de pineau des Charentes. Déjeuner terroir. L'après-midi, visite du **château royal de Cognac** puis de ses chais qui accueillent les **cognacs Baron Otard**. Dégustation en fin de visite.

LA ROCHELLE, ROCHEFORT ET BROUAGE

 160 KM - 2H30

Le matin, à bord de notre autocar, découverte de La Rochelle : les **célèbres tours** à l'entrée du port, le mail et ses chalets, la cathédrale, les arcades, etc. puis temps libre dans les rues commerçantes. Déjeuner au restaurant. L'après-midi, à **Rochefort**, visite guidée de la **Corderie Royale** et découverte de l'histoire de la ville et de l'arsenal. Au retour, découverte de la cité de **Brouage**, petit village fortifié au milieu des marais.

ROYAN ET TALMONT-SUR-GIRONDE

 170 KM - 2H50

Le matin, découverte guidée de Talmont, classé parmi les plus **beaux villages** de France : les ruelles bordées de roses trémières, les artisans d'art, l'église Sainte-Radegonde au bord de **la falaise**. Déjeuner au restaurant. L'après-midi, découverte guidée de Royan puis temps libre dans les rues commerçantes.

LA ROCHELLE ET L'ÎLE DE RÉ

 200 KM - 3H

Visite guidée de **La Rochelle**. Déjeuner à côté du Vieux-Port. L'après-midi, sur l'île de Ré (passage du pont), découverte de Saint-Martin-de-Ré, son port de plaisance, ses remparts et ses ruelles commerçantes puis route vers **le phare des Baleines**, à la pointe ouest de l'île de Ré. Montée au phare.

Accueil de groupes d'avril à octobre.
Liste des excursions non exhaustive. Distances et durées aller/retour.
Prix non contractuels, hors transport, donnés à titre indicatif.
Programmes personnalisés sur demande.



La Côtinière

PENSION COMPLÈTE EN CHAMBRE DOUBLE

Prix par personne et par nuit en formule étape

Selon la période et la durée

Prix à partir de

60,30 €

Exemple de miniséjour

PENSION COMPLÈTE ET ACCOMPAGNATEUR INCLUS
EN FORMULE TRADITIONNELLE

CLÉ EN
MAIN



OLÉRON LA LUMINEUSE

3 JOURS/2 NUITS

Jour 1 : arrivée du groupe et escale au port de La Côtinière.

Jour 2 : visite du site ostréicole de Fort-Royer, déjeuner au village de vacances, visite d'un marais salant suivie d'une visite d'un chai de pineau et cognac avec dégustation.

Jour 3 : petit train touristique de Saint-Trojan, déjeuner au village de vacances et départ du groupe.

Languedoc

11 AUDE

PORT LEUCATE

🚆 Perpignan à 25 km.

✈ Perpignan à 25 km.



SÉMINAIRES
VOIR EN
PAGE 8



À mi-chemin entre Narbonne et Perpignan, Port-Leucate est une station idéalement située pour partir à la rencontre du Pays cathare, de la Cerdagne et de Carcassonne la médiévale.

Avec son accès direct à la mer et sa proximité avec l'étang de Salses, le village de vacances **Rives des Corbières** *** est un lieu privilégié. Au cœur d'un grand parc, un bâtiment central de deux étages (avec ascenseur) et des hameaux proposent 110 chambres de 2 à 5 personnes ouvrant sur un patio.

- Accueil en chambre double ou sur la base de deux personnes par logement.
- Cuisine traditionnelle et spécialités locales. Restaurant et terrasse face à la mer.
- Accompagnement des excursions inclus en formule traditionnelle.
- Soirées animées incluses en formule traditionnelle (soirées dansantes, jeux, activités culturelles, etc.).

SERVICES :

TV dans les logements, bar, salon TV, parking autocars.

ESPACES DE DÉTENTE :

Piscine découverte de 200 m² (ouverture selon météo) en front de mer.



- Village de vacances les pieds dans l'eau.
- Restaurant et terrasse face à la mer.

Excursions demi-journée

ACCOMPAGNATEUR INCLUS EN FORMULE TRADITIONNELLE

PROMENADE EN BATEAU

  1 KM – 20 MIN À PIED – MATIN OU APRÈS-MIDI

Au départ de Port-Leucate, balade en bateau jusqu'au **rocher de la sorcière** (environ 1h30) avec dégustation d'huîtres et de vin blanc. Magnifiques vues sur le littoral, expérience inoubliable !

FORT DE SALSes ET FITOU

  65 KM – 1H20 – MATIN OU APRÈS-MIDI

Visite guidée du fort de Salses, gardien de la frontière catalane au 15^{ème} siècle et **chef-d'œuvre** de l'architecture militaire espagnole. Retour par Fitou : visite et dégustation chez un vigneron de l'**AOC Corbières**.

LA CÔTE VERMEILLE

 140 KM – 2H30 – APRÈS-MIDI

À l'extrême sud du golfe du Lion, la côte très découpée abrite de multiples **villages de pêcheurs**. Une balade en petit train nous mènera au cœur de paysages souvent immortalisés par de grands peintres. Temps libre dans **Collioure** puis visite d'une conserverie d'anchois.

TERRA VINÉA

  70 KM – 1H30 – MATIN OU APRÈS-MIDI

À 80 m sous terre, les meilleurs **vins de Rocbère** s'affinent en fûts de chêne. Voyage **aux sources du vin** dans des galeries souterraines grandioses. **Dégustation de vins** de Rocbère (appellation Corbières).

PERPIGNAN

 70 KM – 1H10 – MATIN OU APRÈS-MIDI

C'est l'ancienne capitale du Roussillon. Visite du **palais des rois de Majorque**, monument le plus important de la ville et de la **cathédrale Saint-Jean**. Visite libre du musée des Arts et Traditions Populaires au Castillet.

L'ABBAYE DE FONTFROIDE

  120 KM – 2H – MATIN OU APRÈS-MIDI

Visite de l'abbaye de Fontfroide, **fleuron de l'art roman**, fondée à la fin du 11^{ème} siècle et remarquablement restaurée.

NARBONNE ET SON PALAIS

 140 KM – 1H30 – APRÈS-MIDI

Narbonne : visite du **palais des Archevêques**, de la cathédrale Saint-Just puis promenade sur l'avenue des barques. Visite commentée à bord du petit train **au cœur de la ville** pour découvrir ses richesses historiques et contemporaines. Retour par la route des **étangs de Bages**.

Excursions journée

ACCOMPAGNATEUR ET RESTAURANT INCLUS
EN FORMULE TRADITIONNELLE

LA CÔTE VERMEILLE

  140 KM – 2H30

À bord du petit train de la côte Vermeille, à travers les vignes, découverte de panoramas à couper le souffle. Temps libre dans **Collioure**. Déjeuner au restaurant. L'après-midi, visite d'une conserverie d'anchois puis balade dans **Banyuls** : son port, sa plage avec les Pyrénées en toile de fond.

LE MINERVOIS

 160 KM – 2H30

Arrêt salé à la coopérative l'Oulibo de **Bize-Minervois** (olives Lucques, huile, etc.). Déjeuner au restaurant. Découverte du haut lieu de la tragédie cathare : **Minerve**, un site grandiose et envoûtant qui fut le dernier refuge des « hérétiques ».

CARCASSONNE

 200 KM – 2H20

Route vers la cité de Carcassonne, classée au patrimoine mondial de l'UNESCO. Visite guidée du **château comtal** (12^{ème} siècle) et des remparts puis temps libre dans la cité. Déjeuner au restaurant. L'après-midi, **promenade en péniche** sur le Canal du Midi

LE CONFLent ET LA CERDAGNE

 250 KM – 4H

À bord du **Train jaune**, découverte des paysages incroyables de la Cerdagne, une plaine d'altitude, moitié française, moitié espagnole. Déjeuner au restaurant. Découverte de **Mont-Louis**, cité médiévale fortifiée par Vauban, puis de **Font-Romeu**, cité préolympique.

ESCAPADE ESPAGNOLE : ROSAS

  220 KM – 3H

La Costa Brava, via **Figueras**. Promenade **en bateau** d'Empuriabrava, perle de la Méditerranée surnommée « la Venise espagnole », à Rosas. **Déjeuner au restaurant à Rosas**, célèbre station balnéaire catalane. Au retour, arrêt au **Perthus**, ville frontière.

ESCAPADE ESPAGNOLE : CADAQUÈS

 250 KM – 4H

Par le col de Perthus, nous rejoindrons **Figueras** pour une visite libre du surprenant **musée Dali**. Déjeuner au restaurant. Puis route vers le village côtier de **Cadaquès** pour une visite libre. Sur le retour, arrêt possible aux « ventas » de **la Jonquera**.

Accueil de groupes d'avril à octobre.
Liste des excursions non exhaustive. Distances et durées aller/retour.
Prix non contractuels, hors transport, donnés à titre indicatif.
Programmes personnalisés sur demande. C.N.I. obligatoire.



Cadaquès

PENSION COMPLÈTE EN CHAMBRE DOUBLE

Prix par personne et par nuit en formule étape

Selon la période et la durée

Prix à partir de

67 €

Exemple de miniséjour

PENSION COMPLÈTE ET ACCOMPAGNATEUR INCLUS
EN FORMULE TRADITIONNELLE

CLÉ EN
MAIN



SÉJOUR EN MÉDITERRANÉE

3 JOURS/2 NUITS

Jour 1 : arrivée en fin de journée, cocktail de bienvenue, dîner et soirée animée.

Jour 2 : découverte de la côte Vermeille en petit train touristique puis temps libre à **Collioure**. Déjeuner au restaurant. Visite d'une conserverie d'anchois puis balade dans **Banyuls**. Dîner et soirée animée.

Jour 3 : en matinée, balade en bateau au départ de Port-Leucate (environ 1h30). Départ après le déjeuner.

Côte varoise

83 VAR



LE PRADET

🚆 Toulon à 10 km.

✈️ Toulon-Hyères à 15 km.



ACCÈS
PMR



SÉMINAIRES
VOIR EN
PAGE 8



La côte varoise est la partie sauvage de la côte d'Azur. Authentique et vraie, découvrez une végétation aux mille senteurs, un littoral préservé, des calanques et les merveilleuses îles d'Or.

Entre Hyères et Toulon à 3 km de la mer, le domaine de **La Bayette ***** est installé sur une colline plantée de chênes-liège et de pins. Au cœur d'un espace naturel privilégié de 16 ha, le bâtiment hôtelier propose 65 chambres doubles et 96 appartements. PMR : 6 logements accessibles.

- Accueil en chambre double ou sur la base de deux personnes par logement.
- Cuisine traditionnelle et spécialités locales. Grande salle de restaurant avec terrasse.
- Accompagnement des excursions inclus en formule traditionnelle.
- Soirées animées incluses en formule traditionnelle (soirées dansantes, jeux, cabarets, etc.).

SERVICES :

TV dans les logements, Wi-Fi gratuit à la réception, bar, salon TV, parking autocar.

ESPACES DE DÉTENTE :

Piscine découverte de 800 m² (ouverture de mi-juin à mi-septembre selon météo), terrain de pétanque.



- Restaurant agréable, chambres rinnovées.
- Nombreux sites touristiques de grand intérêt.

Excursions demi-journée

ACCOMPAGNATEUR INCLUS EN FORMULE TRADITIONNELLE

LE PRADET

 10 KM - 30 MIN - MATIN

Tour de ville accompagné du Pradet puis temps libre pour une visite plus personnelle : le parc Gravelo, l'église du Pradet, les commerces.

TOULON : LA RADE

 30 KM - 50 MIN - MATIN


Route par **la corniche du Mourillon** dominant la mer et quelques criques aux eaux turquoises jusqu'au port. Visite commentée en vedette de la plus belle rade d'Europe et ses navires de guerre. Flânerie sur le marché provençal.

LE CASTELLET

 70 KM - 2H - MATIN OU APRÈS-MIDI

Haut lieu touristique du Var, Le Castellet est un village **médiéval perché** et fortifié offrant une vue magnifique sur le massif de la **Sainte-Baume** et La Ciotat. Temps libre dans les ruelles accueillant de nombreux artisans locaux.

PORQUEROLLES, L'ÎLE D'OR

 38 KM - 1H - APRÈS-MIDI

Départ en bateau de la presqu'île de Giens, point le plus méridional de la côte provençale. Après 20 min de traversée, découverte de **la plus grande** des trois îles d'Or. Promenade sur le port et dans le village jusqu'au **fort Sainte-Agathe** OU promenade sur les chemins bordés de pins vers la plage.

BORMES-LES-MIMOSAS ET LE LAVANDOU

 85 KM - 2H - APRÈS-MIDI

Parmi les plus beaux sites du Var, le **village médiéval** de Bormes-les-Mimosas constitue une étape de découverte **incontournable** pour les amoureux de vieilles pierres et les passionnés d'histoire.

SPECTACLE SOUS-MARIN

  80 KM - 2H - APRÈS-MIDI

À bord d'un **vaisseau d'observation** sous-marin, plongeon de 30 minutes et observation de la faune et de la flore méditerranéenne grâce à de grandes baies vitrées sous l'eau.

SALINS DES PESQUIERS

 50 KM - 1H30 - MATIN

À Hyères, visite guidée des **marais salants** dans le cadre exceptionnel du double tombolo de Giens. Découverte d'un écosystème fragile où nous pourrons observer, avec un peu de chance, des **flamants roses**, des avocettes élégantes et des échasses blanches.

Excursions journée

ACCOMPAGNATEUR ET RESTAURANT INCLUS
EN FORMULE TRADITIONNELLE

LES ÎLES D'OR

  50 KM - 30 MIN

Magnifique croisière au départ du port de La Londe-les-Maures. Passage à proximité de l'île Bagaud puis escale à **Porquerolles** : découverte des plages, du fort Sainte-Agathe et du phare. Déjeuner au restaurant puis départ pour **Port-Cros** : le petit port, le fort de l'Estissac, le parc national. Sur le retour, belles vues sur l'île du Levant, le Cap Bénat, **le fort de Brégançon** et les îlots de l'Estagnol.

MARSEILLE ET LE MUCÉM

 185 KM - 4H30

Départ pour la cité phocéenne. Visite libre de la « **Bonne Mère** » surplombant la ville, le Vieux-Port, tour de la ville. Déjeuner sur **la Canebière**. Visite du MUCÉM, musée des civilisations de l'Europe et de la Méditerranée. Posé **face à la mer**, ce bâtiment « de pierre d'eau et de vent » est relié au fort Saint-Jean par une passerelle de 130 m de long.

LES GORGES DU VERDON

 300 KM - 7H30

Découverte du 2^{ème} plus **grand canyon au monde**. Aller par la rive gauche. Déjeuner au restaurant aux **Salles-sur-Verdon**. Après-midi à Moustiers-Sainte-Marie puis retour par l'arrière-pays.

FAÏENCES ET PARFUMS

  300 KM - 7H

En matinée, découverte de Vallauris, **la cité des potiers** : flânerie dans les ruelles. Déjeuner au restaurant. L'après-midi, visite d'une parfumerie à Grasse, **capitale mondiale** des parfums et du musée provençal du costume des 18^{ème} et 19^{ème} siècles. Retour par la corniche de l'Esterel.

NICE ET SAINT-PAUL-DE-VENTE

 300 KM - 7H

Aller par la corniche de l'Esterel. Découverte de Nice **en petit train** : la vieille ville, la cathédrale Sainte-Réparate, le Cours Saleya, le marché aux fleurs. Déjeuner à Nice puis continuation vers Saint-Paul-de-Vence, **la cité des arts**. Promenade dans le village pittoresque, entre trésors architecturaux et galeries d'arts.

Accueil de groupes d'avril à octobre.
Liste des excursions non exhaustive. Distances et durées aller/retour.
Prix non contractuels, hors transport, donnés à titre indicatif.
Programmes personnalisés sur demande. C.N.I. obligatoire.



Calanques de Cassis

PENSION COMPLÈTE EN CHAMBRE DOUBLE
Prix par personne et par nuit en formule étape

Selon la période et la durée

Prix à partir de

60,30 €

Exemple de miniséjour

PENSION COMPLÈTE ET ACCOMPAGNATEUR INCLUS
EN FORMULE TRADITIONNELLE

CLÉ EN
MAIN



À LA DÉCOUVERTE DES ÎLES D'OR

3 JOURS/2 NUITS

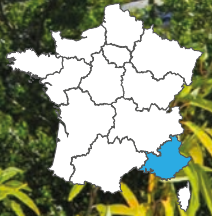
Jour 1 : arrivée en milieu d'après-midi, visite guidée du Pradet, cocktail de bienvenue et dîner.

Jour 2 : Magnifique journée de croisière commentée au départ de La Londe. Découverte de l'île de Porquerolles, l'île Bagaud. Déjeuner à Porquerolles. Départ pour Port-Cros puis au retour aperçu de l'île du Levant.

Jour 3 : visite de la rade de Toulon, déjeuner au village de vacances et départ.

Côte varoise

83 VAR



LE LAVANDOU

Hyères à 25 km.

Toulon-Hyères à 20 km.



ACCÈS
PMR



SÉMINAIRES
VOIR EN
PAGE 8

Entre Hyères et Saint-Tropez, face aux îles de Porquerolles et Port-Cros, Le Lavandou connaît une renommée internationale grâce à son environnement naturel protégé et ses 300 jours de soleil par an.

Au pied du village de Bormes-les-Mimosas, à 800 m de la grande plage, le village de vacances **La Grande Bastide ***** est implanté dans un parc de 2 ha. Plusieurs bâtiments d'architecture provençale sur 2 niveaux proposent 72 appartements de 2 à 4 personnes avec terrasse ou balcon. PMR : 7 appartements accessibles.

- Accueil en chambre double ou sur la base de deux personnes par logement.
- Cuisine traditionnelle et spécialités locales. Grande salle de restaurant avec terrasse.
- Accompagnement des excursions inclus en formule traditionnelle.
- Soirées animées incluses en formule traditionnelle (soirées dansantes, karaoké, cabarets, etc.).

SERVICES :

Wi-Fi gratuit à la réception, bar climatisé, parking autocar.

ESPACES DE DÉTENTE :

Piscine extérieure non chauffée (ouverture selon météo), terrains de tennis et volley, terrain de pétanque.



- Restaurant avec terrasse couverte ou découverte.
- Proximité de Bormes-les-Mimosas et des îles d'Hyères.



Excursions demi-journée

ACCOMPAGNATEUR INCLUS EN FORMULE TRADITIONNELLE

LE LAVANDOU

 DÉPART À PIED – MATIN OU APRÈS-MIDI

Les fontaines sont dans chaque village de Provence. Découverte à pied des **13 fontaines** du Lavandou qui distillent leur eau comme une offrande de bienvenue et nous conteront l'histoire de la ville. **Marché** le jeudi matin. Marche de 2 à 5 km selon les groupes.

BORMES-LES-MIMOSAS

 8 KM – 10 MIN – MATIN OU APRÈS-MIDI


Bormes-les-Mimosas est un des plus beaux villages du Var. Visite du vieux **village provençal** : les ruelles tortueuses, les **porches sculptés**, les voûtes abritant brocantes et petits ateliers, la place de l'Isclou d'Amour et sa **vue panoramique** sur la baie du Lavandou et les îles d'Or. Magnifique !

ÎLE DE PORQUEROLLES

  80 KM – 1H15 – APRÈS-MIDI

Embarquement sur la presqu'île de **Giens** pour rejoindre la **plus grande des îles d'Or**. Visite du village, montée au fort Sainte-Agathe, promenade sur la plage. À pied (ou à vélo avec supplément), découverte de **magnifiques plages** de sable fin et de superbes points de vue le long des falaises.

JARDIN OLBIOUS RIQUIER

 50 KM – 1H – APRÈS-MIDI

À Hyères, ce magnifique parc de 7 hectares labellisé **Jardin remarquable** abrite environ 2000 arbres du monde entier : **palmiers**, bambous, bananiers, cactus, agaves, hibiscus, etc. Déambulation dans les **allées ombragées**, autour de l'étang et près de l'enclos aux animaux (daims, émeus, paons et singes).

HYÈRES, CITÉ MÉDIÉVALE

 50 KM – 1H30

Grâce au commerce du sel, Hyères fut une ville riche pendant tout le Moyen Âge. Dominée par son château et ceinte de **deux murailles**, la vieille ville mérite le détour ! Visite de la cité médiévale : les **ruelles pittoresques**, la tour Saint-Blaise, la commanderie des Templiers, la collégiale Saint-Paul, etc.

MOULIN À HUILE D'OLIVES

  30 KM – 30 MIN – APRÈS-MIDI

Départ pour La Londe-les-Maures. Visite de la plantation d'oliviers du **domaine du Haut Jasson** récompensé de nombreuses fois pour ses produits d'exception. Explication de la **culture de l'olive** et des procédés de presse suivie d'une dégustation.

TOULON

  90 KM – 1H30 – MATIN OU APRÈS-MIDI

Au fond de la **plus belle rade d'Europe**, Toulon est entourée de collines boisées et couronnées de forts. Visite de la **rade en bateau** : approche de

l'arsenal et des bâtiments de la Marine nationale, le cimetière marin, le port de La Seyne-sur-Mer, la corniche Tamaris, la presqu'île de **Saint-Mandrier**, etc. Un tour en petit train complètera la visite.

Excursions journée

ACCOMPAGNATEUR ET RESTAURANT INCLUS
EN FORMULE TRADITIONNELLE

CROISIÈRE BLEUE : LES ÎLES D'OR

  DÉPART À PIED (3 KM)

Départ du Lavandou pour une **croisière commentée** qui nous mènera le long des côtes des îles du Levant, de **Port-Cros** (escale de 2h, visite du village et du port) et de **Porquerolles** (escale de 4h, boutiques, galeries, plages). Déjeuner sur l'île de Porquerolles. En fin d'après-midi, retour en longeant la **pointe de Brégançon**, la côte sauvage du cap Bénat et la côte des Maures.

ÎLE DE PORQUEROLLES

 60 KM – 1H10

Départ en bateau du port du Lavandou ou de la Tour Fondue à la presqu'île de Giens pour une **journée découverte** de l'île de Porquerolles : visite du village, montée jusqu'au **fort Sainte-Agathe**, promenade sur la plage et pourquoi pas une baignade dans les eaux transparentes. Déjeuner au restaurant sur l'île.

GRASSE

 260 KM – 4H

Les fleurs ont donné à **Grasse** le titre de capitale mondiale de la parfumerie. La ville accueille une vingtaine d'exploitants qui perpétuent les senteurs de Provence. Visite de l'usine **Fragonard** à Grasse et déjeuner sur place, puis découverte en petit train de la Cité des parfums.

TOULON ET LE LITTORAL VAROIS

 100 KM – 3H

Route vers Toulon. Montée au sommet du mont Faron (584 m) en **téléphérique** pour une vue imprenable sur la rade de Toulon, l'une de plus belles en Europe. Visite du **Mémorial du débarquement** et de la libération en Provence dans le fort Beaumont. Déjeuner au restaurant. L'après-midi, visite guidée du **musée national** de la Marine installé depuis 1981 à côté de la tour de l'horloge de l'Arsenal.

AUBAGNE

 170 KM – 3H

Si Aubagne m'était conté... visite guidée du **centre historique** à travers ses ruelles et ses places pittoresques. 1 000 ans d'histoires et d'anecdotes au rendez-vous ! Déjeuner au restaurant puis découverte d'une **fabrique familiale** de santons de Provence. Visite guidée de l'atelier suivie de la visite libre du **musée du santon** et ses scènes montrant l'histoire de la Provence.

Accueil de groupes d'avril à octobre.
Liste des excursions non exhaustive. Distances et durées aller/retour.
Prix non contractuels, hors transport, donnés à titre indicatif.
Programmes personnalisés sur demande.



Bormes-les-Mimosas

PENSION COMPLÈTE EN CHAMBRE DOUBLE

Prix par personne et par nuit en formule étape

Selon la période et la durée

Prix à partir de

60,30 €

Exemple de miniséjour

PENSION COMPLÈTE ET ACCOMPAGNATEUR INCLUS
EN FORMULE TRADITIONNELLE

CLÉ EN
MAIN



COULEURS DU MIDI 4 JOURS/3 NUITS

Jour 1 : arrivée, dégustation de saveurs provençales ou atelier d'automassage.

Jour 2 : journée à Aubagne : visite guidée du centre historique, déjeuner au restaurant puis découverte d'une fabrique familiale de santons de Provence.

Jour 3 : visite de Bormes-les-Mimosas, déjeuner au village de vacances puis embarquement pour l'île de Porquerolles.

Jour 4 : départ après le déjeuner.

Estérel

83 VAR



SAINT-RAPHAËL

🚗 Saint-Raphaël à 2 km.

✈️ Nice à 60 km.

À l'extrémité est du golfe de Fréjus, Saint-Raphaël s'allonge sur 36 km de littoral découpé, abritant criques et calanques, entre le massif de l'Estérel et la Méditerranée.



Au pied des contreforts de l'Estérel, à 3 km de la mer, le village de vacances **Les Genévriers** *** bénéficie d'une situation idéale sur les collines boisées de Valescure. L'établissement dispose de 34 gîtes de 2 à 6 personnes avec terrasse, répartis dans un magnifique parc arboré et fleuri.

- Accueil en chambre double.
- Cuisine traditionnelle et spécialités provençales. Salle de restaurant avec terrasse.
- Accompagnement de vos excursions inclus en formule traditionnelle.
- Soirées animées incluses en formule traditionnelle (soirées dansantes, jeux, activités culturelles, etc.).

SERVICES :

TV dans les chambres, Wi-Fi gratuit à la réception, bar, salon TV, parking autocar.

ESPACES DE DÉTENTE :

Piscine découverte chauffée (ouverture d'avril à septembre selon météo), court de tennis, terrain de pétanque.



- Proximité immédiate des sites incontournables du Var.
- Piscine pour se détendre en fin de journée.

Excursions demi-journée

ACCOMPAGNATEUR INCLUS EN FORMULE TRADITIONNELLE

SAINT-RAPHAËL

A 30 KM - 40 MIN - MATIN OU APRÈS-MIDI

Découverte de la ville, le bord de mer et le **vieux port** plus communément appelé le quartier de la Marine. Visite de l'église et de la place Coullot puis temps libre dans cette cité qui accueillit **Napoléon Bonaparte** à son retour d'Égypte en 1799.

LA CORNICHE D'OR

A 50 KM - 1H - MATIN OU APRÈS-MIDI

Balade le long du littoral entre **Saint-Raphaël** et **Cannes**. Vous pourrez admirer le **cap du Dramont** (vue sur l'île d'Or), Anthéor ou encore Le Trayas. Une succession de calanques toutes aussi sublimes les unes que les autres.

LES CALANQUES DE L'ESTÉREL

A 10 KM - 20 MIN - MATIN OU APRÈS-MIDI

Promenade commentée en bateau au départ du **port de Saint-Raphaël**. Laissez-vous charmer par les fantastiques falaises de **roches pourpres** plongeant dans les eaux limpides de la Méditerranée.

FRÉJUS

A 30 KM - 40 MIN - MATIN OU APRÈS-MIDI

Fondée au 1^{er} siècle avant JC, Fréjus est aujourd'hui classée Ville d'Art et d'Histoire pour ses très nombreux vestiges de l'Antiquité : **amphithéâtre**, porte des Gaules, groupe épiscopal, cathédrale, cloître et palais de l'Évêque. Découverte de la ville et du marché.

MASSIF DE L'ESTÉREL

A 50 KM - 1H - MATIN OU APRÈS-MIDI

Balade avec un **guide naturaliste** au cœur d'une nature préservée. Le massif de l'Estérel se situe entre **Saint-Raphaël** et **La Napoule** et vient s'échouer dans la Méditerranée en de sublimes criques.

GOLFE DE SAINT-TROPEZ EN BATEAU

A 80 KM - 1H30 - MATIN OU APRÈS-MIDI

Découverte commentée en bateau du golfe de Saint-Tropez et de la cité lacustre de **Port Grimaud**, surnommée la Venise provençale. Circuit : **Sainte-Maxime**, Saint-Tropez, Port Grimaud et Sainte-Maxime.

ABBAYE DU THORONET

A **F** 100 KM - 1H40 - MATIN OU APRÈS-MIDI

Visite de l'**abbaye cistercienne** du Thoronet, impressionnant lieu de spiritualité datant du 12^{ème} siècle et classé Monument Historique. Sur le retour, visite et dégustation à la maison des **vins de Provence**.

SAINT-TROPEZ ET PORT GRIMAUD

A 100 KM - 1H40 - MATIN OU APRÈS-MIDI

Découverte de Saint-Tropez, village de pêcheurs devenu station balnéaire **internationale**. Montée à la citadelle pour un panorama exceptionnel sur le port et le golfe de **Saint-Tropez**. En option, croisière dans la baie des Canoubiers qui abrite les villas inaccessibles de célébrités.

Excursions journée

ACCOMPAGNATEUR ET RESTAURANT INCLUS
EN FORMULE TRADITIONNELLE

CANNES ET LES ÎLES DE LÉRINS

A 100 KM - 1H40

Le matin, visite de Cannes avec **la Croisette** et le palais des Festivals. Déjeuner au restaurant puis départ pour les îles de Lérins. Visite du musée de la Mer installé dans le fort Vauban de l'**île Sainte-Marguerite**. Promenade sur le sentier botanique.

GRASSE, GOURDON ET CANNES

A 150 KM - 2H40

Grasse est la capitale mondiale du parfum. Visite du musée **Fragonard** qui présente une quinzaine d'œuvres majeures de l'artiste puis visite du **musée international de la parfumerie**. Déjeuner au restaurant. Départ pour Gourdon et visite d'une fabrique de bonbons. Puis, route vers Cannes par **les gorges du Loup**. Visite libre de la ville avec sa **Croisette** et le palais des Festivals.

ÎLE DE PORQUEROLLES

A 200 KM - 3H

Route vers la tour Fondue à **Hyères**. Embarquement vers l'île de Porquerolles, la plus importante des îles d'Or. Visite du village, montée jusqu'au **fort Sainte-Agathe** et promenade sur la plage. Déjeuner au restaurant sur place.

MONACO ET ÈZE

A 220 KM - 3H20

Haut lieu du tourisme et du jeu, le Rocher de 1,9 km² est fortement préservé par les Monégasques. Visite de la **principauté**, du musée océanographique ainsi que **la relève de la garde** à 11h55 devant le palais princier. Déjeuner au restaurant. Retour par **Èze** et son panorama incroyable !

COGOLIN, RAMATUELLE ET GASSIN

A 90 KM - 1H20 - MATIN OU APRÈS-MIDI

Découverte de 3 villages provençaux incontournables. Ramatuelle, **village médiéval** perché sur les hauteurs de **Saint-Tropez**. **Gassin** qui domine le golfe de **Grimaud** puis Cogolin et ses anciennes fortifications. En option, à Cogolin, visite de la fabrique de pipes ou du musée Jean Raimu.

Accueil de groupes de février à octobre.

Liste des excursions non exhaustive. Distances et durées aller/retour.

Prix non contractuels, hors transport, donnés à titre indicatif.

Programmes personnalisés sur demande. C.N.I. obligatoire.



Port Grimaud

PENSION COMPLÈTE EN CHAMBRE DOUBLE

Prix par personne et par nuit en formule étape

Selon la période et la durée

Prix à partir de

65,90 €

Exemple de miniséjour

PENSION COMPLÈTE ET ACCOMPAGNATEUR INCLUS
EN FORMULE TRADITIONNELLE

CLÉ EN
MAIN



AUTOUR DE L'ESTÉREL

3 JOURS/2 NUITS

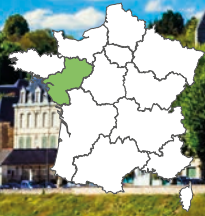
Jour 1 : arrivée en début d'après-midi pour une découverte accompagnée de Saint-Raphaël. Cocktail de bienvenue et dîner au village de vacances.

Jour 2 : Grasse et le musée international de la parfumerie puis découverte libre de Cannes : le bord de mer, la Croisette, etc.

Jour 3 : Saint-Tropez : le village, le port mythique puis montée à la citadelle. Départ après le déjeuner.

Val de Loire

37 INDRE-ET-LOIRE



CHINON

🚗 Chinon à 2 km.

✈️ Tours à 55 km.



ACCÈS
PMR



SÉMINAIRES
VOIR EN
PAGE 8

Entre Tours et Angers, au cœur du Val de Loire, la cité médiévale de Chinon vous ouvre les portes de la Vallée des rois de France qui concentre plus de 100 châteaux et sites d'exception ouverts à la visite.

À 2 km de la forteresse royale de Chinon, le village de vacances **Les Fontenils** vous accueille au cœur du parc naturel régional Loire-Anjou-Touraine. L'établissement propose 46 chalets en bois pour 4 à 6 personnes répartis autour d'un château dans un parc forestier de 12 hectares. PMR : 2 chalets accessibles.

- Accueil sur la base de deux personnes par logement.
- Cuisine traditionnelle et spécialités régionales. Restaurant dans le château.
- Accompagnement des excursions inclus en formule traditionnelle.
- Soirées animées incluses en formule traditionnelle (soirées dansantes, jeux, spectacles, etc.).

SERVICES :

Wi-Fi gratuit à la réception, bar, parking autocar.

ESPACES DE DÉTENTE :

Piscine chauffée (de mi-mai à fin septembre selon météo), terrain de pétanque, parcours de santé.



- Cadre naturel idéal pour se ressourcer.
- Proximité de nombreux châteaux.



Excursions demi-journée

ACCOMPAGNATEUR INCLUS EN FORMULE TRADITIONNELLE

DÉCOUVERTE DE CHINON

  DÉPART À PIED – MATIN OU APRÈS-MIDI

Visite guidée du **centre historique** de Chinon avec un guide de l'office de tourisme : les bords de Vienne, la **forteresse médiévale** (extérieur) agrémentée d'un jeu de découverte de la ville. À noter : marché le jeudi matin.

CHINON ET SES VIGNOBLES À VÉLO

 DÉPART À VÉLO – MATIN OU APRÈS-MIDI

Avec notre accompagnateur, **boucle à vélo** au départ du village de vacances à travers les vignobles et sur les hauteurs de Chinon. Belle vue sur la **vallée de la Vienne**. Halte chez un vigneron et dégustation de vins chinonais en cours de balade.

ABBAYE DE FONTEVRAUD

 48 KM – 50 MIN – MATIN OU APRÈS-MIDI

Visite guidée de l'abbaye de Fontevraud, fondée en 1101 et inscrite au **patrimoine mondial** de l'UNESCO. Elle est l'une des plus grandes **cités monastiques** héritées du Moyen Âge.

MUSÉE D'ART DE FONTEVRAUD

 48 KM – 50 MIN – MATIN OU APRÈS-MIDI

Visite guidée du musée d'art moderne de Fontevraud, installé dans un des bâtiments de la **cour d'honneur** de l'abbaye. Composée de plus de 800 pièces, la riche collection de dessins, peintures, **sculptures**, verreries et objets de ce musée nous donnera un autre regard sur l'art moderne.

TRIATHLON CHINONNAIS

 DÉPART À VÉLO – MATIN

Avec notre accompagnateur, départ du village de vacances à vélo, arrêt dégustation d'un **vin local** bio chez un vigneron puis retour en **canoë sur la Vienne**. Une sacrée matinée mêlant sport et bonne humeur !

CROISIÈRE SUR LA VIENNE

  8 KM – APRÈS-MIDI

Embarquement au quai Pasteur à Chinon pour **une croisière** sur la Vienne (1h45 environ) à bord d'un bateau traditionnel. Au fil de l'eau et des commentaires **du capitaine**, découverte des paysages dans un cadre chargé d'histoire. Apéritif servi durant la croisière.

CANOË SUR LA LOIRE

 5 KM – 10 MIN – MATIN OU APRÈS-MIDI

Départ de Chinon pour une **descente en canoë** sur la Vienne puis sur la Loire, considérée comme le dernier fleuve sauvage d'Europe. Au fil de l'eau,

observation des paysages ligériens et d'une **multitude d'oiseaux**. Environ 2 heures de navigation jusqu'à Montsoreau.

Excursions journée

ACCOMPAGNATEUR ET RESTAURANT INCLUS
EN FORMULE TRADITIONNELLE

RANDONNÉE À VÉLO

 DÉPART À VÉLO

Avec notre accompagnateur, départ du village de vacances à vélo en direction de Richelieu par la **Voie verte**. Cette voie entièrement sécurisée compte plusieurs « stations » : œnologie, **patrimoine**, gastronomie, Rabelais, etc. Halte à la demande. Déjeuner au restaurant au bord de la Voie verte. Circuit de 40 km.

JOURNÉE GARGANTUESQUE

Direction Seuil pour la visite guidée du **musée Rabelais** installé dans sa maison d'enfance : découverte des personnages imaginés par Rabelais, de Grandgousier à **Gargantua** en passant par Pantagruel. Déjeuner au restaurant avec cuisine inspirée du Moyen Âge. Découverte du **centre historique** de Chinon et de ses ruelles tortueuses entre la Vienne et l'escarpement du château.

CHÂTEAUX DE LA LOIRE



Visitez guidée du **château de Villandry**, dernier des grands châteaux Renaissance érigés dans le Val de Loire puis de ses jardins exceptionnels. Déjeuner au restaurant « Douce terrasse » au pied du château. L'après-midi, visite guidée du **château d'Azay-le-Rideau**, construit sous le règne de François 1^{er} dans le pur style de la Renaissance italienne.

JOURNÉE CANOË



Départ de Chinon pour une **descente en canoë** sur la Loire jusqu'à Saumur. Une journée complète au fil de l'eau au milieu de paysages sauvages incluant une halte déjeuner **sur une île** pour consommer notre panier repas.

FORTERESSE DE CHINON

 5 KM – 10 MIN – MATIN OU APRÈS-MIDI

Visite guidée de la **forteresse royale** de Chinon, dernier refuge d'Henri II Plantagenêt, roi d'Angleterre. Construite sur un éperon rocheux dominant la Vienne, la forteresse a accueilli plusieurs grands personnages de l'Histoire comme **Aliénor d'Aquitaine**, Richard Cœur de Lion et Jeanne d'Arc.

Accueil de groupes d'avril à octobre.

Liste des excursions non exhaustive. Distances et durées aller/retour.

Prix non contractuels, hors transport, donnés à titre indicatif.

Programmes personnalisés sur demande.



Château de Villandry

PENSION COMPLÈTE EN CHAMBRE DOUBLE

Prix par personne et par nuit en formule étape

Selon la période et la durée

Prix à partir de

90,00 €

Exemple de miniséjour

PENSION COMPLÈTE ET ACCOMPAGNATEUR INCLUS
EN FORMULE TRADITIONNELLE

CLÉ EN
MAIN



DÉCOUVERTE DU TERROIR CHINONNAIS 4 JOURS/3 NUITS

Jour 1 : arrivée et visite de la forteresse de Chinon avec balade aux troglodytes.

Jour 2 : voie verte à vélo avec panier-repas et découverte de la ferme du Vazereau.

Jour 3 : randonnée sur les chemins de Rabelais et visite commentée du musée de La Devinière.

Jour 4 : visite des caves Plouzeau, déjeuner et départ.

Pays de la Loire

85 VENDÉE



DAMVIX

🚗 Niort à 25 km.

✈️ La Rochelle à 45 km.



ACCÈS
PMR



SÉMINAIRES
VOIR EN
PAGE 8



Au cœur de la Venise verte, dans le Marais poitevin, Damvix est au centre du triangle La Rochelle/Puy du Fou/Futuroscope et à moins de 40 km des longues plages de Vendée.

Au bord de la Sèvre niortaise, à 400 m du village de Damvix, le village de vacances **L'Émeraude ***** est un lieu calme et reposant, entre conches et prairies. Des petits pavillons de plain-pied vous accueillent dans 76 chambres confortables de 2 à 4 personnes. PMR : 2 chambres accessibles.

- Accueil en chambre double ou sur la base de deux personnes par logement.
- Cuisine traditionnelle et régionale. Restaurant ouvrant sur une terrasse agréable.
- Accompagnement des excursions inclus en formule traditionnelle.
- Soirées animées incluses en formule traditionnelle (soirées dansantes, jeux, activités culturelles, etc.).

SERVICES :

Wi-Fi gratuit à la réception, bar, parking autocar.

ESPACES DE DÉTENTE :

Piscine chauffée, couverte ou découverte selon la saison (ouverture d'avril à mi-octobre), deux courts de tennis, minigolf, terrain de pétanque.



- Bar avec terrasse au bord de la Venise verte.
- Lieu calme et sans voiture, au cœur de la nature.

Excursions demi-journée

ACCOMPAGNATEUR INCLUS EN FORMULE TRADITIONNELLE

DÉCOUVERTE DE DAMVIX

  DÉPART À PIED – MATIN OU APRÈS-MIDI

Découverte pédestre du bourg de Damvix puis **au cours d'une balade en plate** (1h), découverte privilégiée de la Venise verte, un monde de mystères sans route ni chemin qui séduira les amoureux de la nature.

LES OISEAUX DU MARAIS POITEVIN

 18 KM – 30 MIN – APRÈS-MIDI

Dans un **parc ornithologique de 8 ha** de marais sauvage, un sentier de découverte de 2 km nous mènera à la rencontre de plus de 70 espèces d'oiseaux. En fin de visite, le film « Le Marais poitevin à tire d'ailes » nous fera survoler les paysages du Marais poitevin et découvrir, dans **leur intimité**, les oiseaux de la région.

NIEUL-SUR-L'AUTISE

  45 KM – 50 MIN – APRÈS-MIDI

Visite guidée de l'**abbaye royale Saint-Vincent** suivie d'une scénographie son et lumière. Cet ensemble monastique (église, cloître roman, bâtiments conventuels) a bénéficié d'une restauration exemplaire.

COULON, CAPITALE DE LA VENISE VERTE

  40 KM – 40 MIN – APRÈS-MIDI

Visite commentée de la maison du Marais poitevin : les 700 m² d'expositions et la projection sur écran géant « **Le Maraiscope** » nous dévoileront les particularités environnementales, les activités agricoles et les secrets et du marais. En fin de visite, à bord du **petit train Pibalou**, découverte originale du Marais poitevin.

LA ROCHELLE

 100 KM – 1H40 – APRÈS-MIDI

Découverte de La Rochelle « Du littoral à la vieille ville » en compagnie d'un guide de l'office de tourisme. En autocar, découverte du **port des Minimes**, du front de mer et des quartiers de la ville. Puis continuation à pied pour une visite du **cœur historique** suivie d'un temps libre.

VOUVANT, CITÉ DE CARACTÈRE

 75 KM – 1H10 – APRÈS-MIDI

Classé parmi les plus beaux villages de France, Vouvant est l'unique **bourg fortifié** de Vendée. Visite guidée à pied (environ 2h) du bourg surplombant la vallée de la Mère, les ruelles, l'architecture typique, montée à **la tour Mélusine** pour une lecture du panorama.

LE VIGNOBLE VENDÉEN

  30 KM – 40 MIN – MATIN OU APRÈS-MIDI

Visite guidée du vignoble, parcours sur le chemin de crête de l'ancienne **île de Vix** (environ 30 min). Dégustation et commentaires sur les vins et la **vinification** (environ 40-45 min). Pas de visite en septembre et octobre.

Excursions journée


ACCOMPAGNATEUR ET RESTAURANT INCLUS
EN FORMULE TRADITIONNELLE

CROISIÈRE GOURMANDE SUR LA SÈVRE NIORTAISE

  DÉPART À PIED

Départ du port de Damvix pour une **croisière-déjeuner** d'environ 30 km, au cœur de la Venise verte. À bord d'un **bateau panoramique**, le programme prévoit 30 km de navigation avec **passages d'écluses** et commentaires en direct, sans oublier un repas maraichin servi au fil de l'eau. Retour au port de Damvix vers 16h.

MELLE ET LES MINES D'ARGENT

 115 KM – 2H20

Visite guidée de la ville labellisée Petite Cité de Caractère : l'hôtel de Ménoc, les halles, les remparts et l'**église Saint-Hilaire** inscrite au patrimoine mondial de l'Unesco. Déjeuner au restaurant. Visite guidée souterraine des **mines d'argent** des Rois Francs, exploitées à l'époque de **Charlemagne** suivie d'une démonstration de frappe de monnaies et de la découverte du jardin carolingien. Temps libre dans la ville.

LE FUTUROSCOPE

 220 KM – 3H

Visite libre du Futuroscope : vous n'imaginez pas ce qui vous attend. Sur les traces de **Jules Verne**, le Futuroscope réinvente son voyage autour du monde. À bord d'une incroyable machine, prenez votre envol avec l'attraction **L'Extraordinaire Voyage** et savourez la sensation d'être plus léger que l'air. **Déjeuner et dîner** au restaurant. **Aquaféerie nocturne** incluse (selon la météo).

JOURNÉE À LA ROCHELLE

  120 KM – 2H

Au cœur de la ville, l'aquarium offre un voyage au fond des océans. Visite libre d'environ 2h à la découverte de **12 000 animaux marins** et 20 spécimens de requins répartis dans 70 aquariums. Déjeuner au restaurant. Embarquement au **Vieux-Port** pour une promenade en mer d'environ 2h dans le pertuis d'Antioche : vues sur les îles de Ré et d'Oléron et approche du **fort Boyard**. Temps libre dans la ville et sur le Vieux-Port.

Accueil de groupes d'avril à octobre.
Liste des excursions non exhaustive. Distances et durées aller/retour.
Prix non contractuels, hors transport, donnés à titre indicatif.
Programmes personnalisés sur demande.



La Rochelle

PENSION COMPLÈTE EN CHAMBRE DOUBLE
Prix par personne et par nuit en formule étape

Selon la période et la durée

Prix à partir de

56,20 €

Exemple de miniséjour

PENSION COMPLÈTE ET ACCOMPAGNATEUR INCLUS
EN FORMULE TRADITIONNELLE

CLÉ EN
MAIN



TRADITIONS ET PAYSAGES VENDÉENS
4 JOURS/3 NUITS

Jour 1 : arrivée en début d'après-midi, balade en plate d'environ 1 heure sur la Venise verte, installation et dîner.

Jour 2 : découverte du Marais poitevin, déjeuner au village de vacances et visite guidée d'un vignoble vendéen avec dégustation.

Jour 3 : visite du centre minier de Faymoreau au cœur du bocage vendéen, puis visite guidée de Fontenay-le-Comte, ville d'art et d'Histoire.

Jour 4 : départ après le déjeuner.

Périgord noir

24 DORDOGNE



PÉRIGORD NOIR

🚗 Sarlat à 15 km.

✈ Périgueux à 65 km.



Au cœur du sud-ouest, le Périgord Noir est un pied-à-terre idéal pour partir à la découverte des villages classés, sites préhistoriques et châteaux nichés dans les paysages sauvages des vallées de la Dordogne et de la Vézère.

Au cœur du Périgord Noir, nos 2 établissements sont distants de seulement 14 km. Au total, ils disposent de 64 chambres soit près de 164 lits.

Le Manoir du Chambon *** à Montignac-Lascaux se compose d'un manoir du 16^e siècle et de 2 dépendances répartis dans un parc verdoyant de 5 ha, à 3 km des grottes de Lascaux. À votre disposition : piscine (ouverture selon les conditions météo), Wi-Fi dans les espaces communs, bar et terrain de tennis. Parking autocar.

La Peyrière en Périgord *** à Saint-Geniès propose des gîtes alliant charme et authenticité, dans un ancien corps de ferme périgourdin rénové qui s'étend dans un parc de 12 ha. À votre disposition : piscine (ouverture selon les conditions météo), Wi-Fi dans les espaces communs, bar et terrain de swin-golf. Parking autocar.

- Accueil en chambre double ou sur la base de deux personnes par logement.
- Cuisine traditionnelle et régionale.
- Accompagnement des excursions inclus en formule traditionnelle.
- Soirées animées incluses en formule traditionnelle (soirées dansantes, jeux, activités culturelles, etc.).



- Établissements à l'architecture locale.
- Proximité des sites majeurs du Périgord Noir.



Excursions demi-journée

ACCOMPAGNATEUR INCLUS EN FORMULE TRADITIONNELLE

ÉLEVAGE DE CANARDS OU D'OIES

A 20 KM – 20 MIN – MATIN

Découverte d'un élevage de canards ou d'oies dans une ferme traditionnelle du Périgord noir et dégustation.

SARLAT

A 30 KM – 30 MIN – MATIN OU APRÈS-MIDI

Au cœur du Périgord noir, visite guidée de la **cité médiévale** de Sarlat : patrimoine religieux, hôtels particuliers, les ruelles pavées, **maisons à colombages**, la place de la Liberté, etc. À noter : marché le samedi matin.

LASCAUX II

A 13 KM – 20 MIN – MATIN

Surnommée la **chapelle Sixtine** de l'art pariétal, la grotte de Lascaux est l'une des plus importantes grottes ornées du **paléolithique**. Visite du fac-similé de la grotte, à proximité de la cavité originale.

LASCAUX IV

A 13 KM – 20 MIN – MATIN OU APRÈS-MIDI

Le centre international d'Art pariétal est un grand **bâtiment intégré** dans la colline tout proche de la grotte d'origine. Il abrite le fac-similé quasi intégral de la grotte et un **espace de visite** de plus de 8000 m². Visite guidée du centre (1h environ) suivie d'une visite plus personnelle.

LES JARDINS D'EYRIGNAC

A 26 KM – 35 MIN – MATIN OU APRÈS-MIDI

Ces jardins d'exception nichés au cœur du **Périgord noir** déclinent toutes les teintes de verts : ifs, buis, charmes et cyprès sont les essences principales du site. Visite guidée **dans les jardins**, à votre rythme, avec les informations du carnet de visite remis à l'entrée.

CHÂTEAU ET JARDINS DE LOSSE

A 21 KM – 30 MIN – MATIN OU APRÈS-MIDI

Ce **château** Renaissance, classé au titre des Monuments historiques depuis 1928, est entouré d'une enceinte médiévale. **Côté intérieur**, découverte des collections de mobilier et de tapisseries des 16^{ème} et 17^{ème} siècles. **Côté jardins**, découverte d'un ensemble de jardins labellisé Jardin remarquable depuis 2004.

DOMME

A 38 KM – 45 MIN – MATIN OU APRÈS-MIDI

Découverte commentée **en petit train** de la bastide de Domme, classée parmi les plus beaux villages de France : les ruelles, l'artisanat local, la ville

haute et le promontoire offrant un point de **vue magnifique** sur la vallée de la Dordogne.

LE BOURNAT

A 35 KM – 45 MIN – MATIN OU APRÈS-MIDI

Le Bournat est un parc d'attractions insolite et vintage ! **Village périgourdin** reconstitué de scènes de la vie traditionnelle des années 1900 : **le moulin à huile** de noix, la cuisson du pain au fournil, le forgeron dans son trémail... Visite libre.

VALLÉE DE LA VÈZÈRE EN CANOË

A 17 KM – 20 MIN – APRÈS-MIDI

Différents parcours permettent de découvrir une **nature sauvage** et les lieux les plus intéressants répartis sur les rives de la Vézère.

SAINT-AMAND-DE-COLY

A 13 KM – 20 MIN – MATIN OU APRÈS-MIDI

Saint-Amand-de-Coly est un village à l'architecture typique du Périgord Noir avec ses **maisons ocres** aux toits de lauze. Découverte de **l'imposante abbatale** du 12^{ème} siècle considérée comme la plus belle église fortifiée du Périgord puis balade dans le village à la découverte de la **truffière pédagogique**, du vieil hôpital et de la maison des gardes (extérieurs).

Excursions journée

ACCOMPAGNATEUR ET RESTAURANT INCLUS
EN FORMULE TRADITIONNELLE

GOUFFRE DE PROUMEYSSAC ET CHÂTEAU DES MILANDES

A 101 KM

Surnommé la **cathédrale de cristal**, le gouffre de Proumeyssac est la plus grande cavité aménagée du Périgord. Visite guidée de l'immense voûte souterraine aux parois ornées de cristallisations. Déjeuner au restaurant. L'après-midi, visite guidée du château des Milandes qui doit sa renommée à son ex propriétaire : **Joséphine Baker**.

DOMME ET LA ROQUE-GAGEAC

A 85 KM

Découverte commentée **en petit train** de la bastide de Domme, classée parmi les plus beaux villages de France. Déjeuner au restaurant. L'après-midi, route vers La Roque-Gageac. Embarquement pour une balade commentée **en gabare** sur la Dordogne : vue unique sur la **nature sauvage** et quelques châteaux de la vallée de la Dordogne.

Accueil de groupes de février à novembre.
Liste des excursions non exhaustive. Distances et durées aller/retour.
Prix non contractuels, hors transport, donnés à titre indicatif.
Programmes personnalisés sur demande.



Château des Milandes

PENSION COMPLÈTE EN CHAMBRE DOUBLE

Prix par personne et par nuit en formule étape

Selon la période et la durée

Prix à partir de

65,00 €

Exemple de miniséjour

PENSION COMPLÈTE ET ACCOMPAGNATEUR INCLUS
EN FORMULE TRADITIONNELLE

CLÉ EN
MAIN



TERROIR ET PATRIMOINE 3 JOURS/2 NUITS

Jour 1 : découverte de Saint-Léon-sur-Vézère classé parmi les plus beaux villages de France et visite du manoir de Lassale. Installation en fin de journée, cocktail de bienvenue et dîner.

Jour 2 : visite de la grotte de Lascaux IV, déjeuner au village de vacances puis visite guidée de Sarlat. Soirée contes du pays.

Jour 3 : visite guidée de Saint-Amand-de-Coly et son abbaye. Départ après le déjeuner.

Ardèche

07 ARDÈCHE



LABEAUME

🚗 Montélimar à 50 km.

✈️ Nîmes à 100 km.



ACCÈS
PMR



SÉMINAIRES
VOIR EN
PAGE 8



Alternant plateaux et gorges spectaculaires, l'Ardèche est une source inépuisable de découvertes : la grotte Chauvet 2, les gorges de l'Ardèche, l'Aven d'Orgnac, les villages de caractère, etc.

À 9 km de Vallon-Pont-d'Arc et à deux pas des gorges de l'Ardèche, le village de vacances **La Buisière ****** vous accueille à 800 m du bourg typique de Ruoms. Le village propose 60 logements de 2 à 6 personnes répartis en résidence et en gîtes de plain-pied. PMR : 3 logements accessibles.

- Accueil en chambre double ou sur la base de deux personnes par logement.
- Cuisine traditionnelle et spécialités locales.
- Accompagnement des excursions inclus en formule traditionnelle.
- Soirées animées incluses en formule traditionnelle (soirées dansantes, jeux, spectacles, etc.).

SERVICES :

TV dans les logements, Wi-Fi gratuit à la réception, bar, parking autocar.

ESPACES DE DÉTENTE :

Piscine découverte (de mai à septembre selon météo), terrain de pétanque, plage au bord de la rivière.



- Cadre naturel idéal pour les sportifs.
- Proximité d'un patrimoine culturel riche.

Excursions demi-journée

ACCOMPAGNATEUR INCLUS EN FORMULE TRADITIONNELLE

RUOMS : VINS ET TERROIRS

 5 KM - 10 MIN - MATIN

Découverte du village médiéval de Ruoms : les remparts de la vieille ville, les ruelles pavées, la chapelle Notre-Dame-des-Pommiers, les maisons à fenêtres à meneaux des 15^{ème} et 16^{ème} siècles. Visite guidée de **Néovinum** : musée découverte des vins d'Ardèche et de ses terroirs.

MUSÉE ALPHONSE DAUDET

 7 KM - 1H30 - MATIN

À **Saint-Alban-Auriolles**, une ancienne propriété familiale d'Alphonse Daudet datant du 16^{ème} siècle, le **mas de la Vignasse** abrite une importante collection d'objets de la vie ardéchoise au 19^{ème} siècle.

GROTTE CHAUVET 2

 18 KM - 22 MIN - MATIN

Visite guidée de la grotte, chef d'œuvre de l'**art pariétal**, classé au patrimoine mondial de l'UNESCO. Découverte des plus anciennes peintures rupestres au monde (-36 000 ans) représentant des lions des cavernes, des **rhinocéros laineux**, des chevaux, etc. Visite libre de la galerie de l'Aurignacien.

HOMMAGE À JEAN FERRAT

  40 KM - 1H - MATIN OU APRÈS-MIDI

À la **ferme-théâtre** de Lablachère, seul en scène, Jean-Marc Moutet nous fait le récit de la vie de **Jean Ferrat**. Des extraits de chansons et un diaporama évoquent les grands moments de la vie de l'artiste (1h30). Verre de l'amitié en fin de spectacle.

VILLAGES ARDÉCHOIS

 55 KM - 1H30 - APRÈS-MIDI

Découverte de pittoresques villages ardéchois : **Balazuc** sur son piton rocheux, **Vogüe** classé dans les plus beaux villages de France et visite d'une nougaterie suivie d'une dégustation.

LE CHÂTEAU DES ROURE

 40 KM - 1H - APRÈS-MIDI

Ancienne **forteresse du 15^{ème} siècle**, le château était une place forte sur l'antique route du **Pont d'Arc** et un haut lieu de l'histoire depuis les guerres de religions. Visite audio d'une heure environ dans le château puis découverte de l'**atelier de la soie**.

AVEN D'ORGNAC

  50 KM - 2H30 - MATIN

Un voyage à **120 m sous terre** permet de découvrir 3 salles grandioses et d'assister à un spectacle sons et lumières. Visite libre de la **cité de la Préhistoire**. Circuit aménagé comportant de nombreux belvédères. Remontée par ascenseurs. Sur le retour, arrêt à Vallon-Pont-d'Arc.

JOYEUSE ET L'ARBRE À PAIN

 40 KM - 1H10 - MATIN

Découverte de la **cité médiévale** de Joyeuse : le château des Ducs de Joyeuse, la tour de la Recluse, l'église Saint-Pierre. Puis visite de **Castanéa** : le musée de la Châtaigneraie témoigne, sur 400 m² d'exposition, des liens étroits qui unissent les Cévenols à « l'arbre à pain ».

Excursions journée

ACCOMPAGNATEUR ET RESTAURANT INCLUS
EN FORMULE TRADITIONNELLE

GROTTE CHAUVET 2 ET GORGES DE L'ARDÈCHE

 70 KM - 1H30


Le matin, découvert du premier **chef-d'œuvre** de l'Humanité, dans un paysage souterrain à couper le souffle. Durant 1 heure, nous serons guidés à travers les **concrétions féériques**. Visite libre de la galerie de l'Aurignacien. Déjeuner au restaurant du site. L'après-midi, circuit des gorges de l'Ardèche, l'arche naturelle du **Pont d'Arc** et arrêts aux principaux belvédères. Retour par Saint-Rémèze.

JOURNÉE EXOTIQUE DANS LES CÉVENNES

 180 KM - 4H30

À La Grand-Combe, la visite de la **maison du Mineur** nous plongera dans l'univers des gueules noires. Poursuite vers Saint-Jean-du-Gard pour la visite de l'unique **forêt de bambous** d'Europe, classée parmi les plus beaux jardins de France. Déjeuner au restaurant. L'après-midi, depuis la gare d'Anduze, le **train à vapeur** des Cévennes nous mènera à travers les gorges du Gardon.

GORGES DE L'ARDÈCHE ET MUSÉE DE LA LAVANDE

 55 KM - 3H

Circuit des gorges de l'Ardèche : le **Pont d'Arc** marquant l'entrée des gorges puis arrêts aux principaux belvédères. Retour par Saint-Remèze. Déjeuner sous forme d'un panier repas. L'après-midi, visite de la **Maison de la lavande**. Au cœur des champs de lavande, balade **en petit train** dans un univers de couleurs et de senteurs suivie d'une vidéo sur l'évolution des alambics au fil du temps et l'extraction de l'huile essentielle.

MONTAGNE ARDÉCHOISE

 220 KM - 5H

Le plateau et le **mont Gerbier de Jonc**, source de la Loire, puis visite de la très ancienne ferme Philip, témoin de la vie paysanne d'autrefois. Repas près du **lac d'Issarlès**, niché dans un ancien cratère de 138 m de profondeur. Sur le retour, arrêt photos au **pont du Diable**.

Accueil de groupes d'avril à octobre.
Liste des excursions non exhaustive. Distances et durées aller/retour.
Prix non contractuels, hors transport, donnés à titre indicatif.
Programmes personnalisés sur demande.



Train des Cévennes

PENSION COMPLÈTE EN CHAMBRE DOUBLE
Prix par personne et par nuit en formule étape

Selon la période et la durée

Prix à partir de

57,20 €

Exemple de miniséjour
PENSION COMPLÈTE ET ACCOMPAGNATEUR INCLUS
EN FORMULE TRADITIONNELLE

CLÉ EN
MAIN



QUE LA MONTAGNE EST BELLE !
4 JOURS/3 NUITS

Jour 1 : arrivée en fin de journée, cocktail de bienvenue, dîner.

Jour 2 : visite de la grotte Chauvet 2, déjeuner au restaurant et circuit des gorges de l'Ardèche (incluant le Pont d'Arc).

Jour 3 : visite du musée Néovinum, déjeuner au village de vacances puis spectacle hommage à Jean Ferrat à Lablachère.

Jour 4 : départ après le déjeuner.

Drôme provençale

26 DRÔME



BUIS-LES-BARONNIES

🚗 Avignon à 65 km.

✈️ Avignon à 65 km.



SÉMINAIRES
VOIR EN
PAGE 8

Bienvenue dans les Baronnie provençales : un parc régional à la nature préservée, un terroir de qualité (olives, vins, truffes) et des sites historiques réputés : Vaison-la-Romaine, Nyons, Grignan, le mont Ventoux, etc.

En Drôme provençale, le village de vacances éco-construit **La Fontaine d'Annibal ***** vous accueille en bord de rivière, à 800 mètres du centre de Buis-les-Baronnies. Au cœur d'un paysage typiquement provençal, l'établissement offre un climat d'intersaison agréable.

- Accueil en chambre double ou sur la base de deux personnes par logement.
- Cuisine « maison » avec des produits locaux et des spécialités provençales. Restaurant avec terrasse.
- Accompagnement des excursions inclus en formule traditionnelle.
- Soirées animées incluses en formule traditionnelle (soirée dansante, jeux, activités culturelles, etc.).

SERVICES :

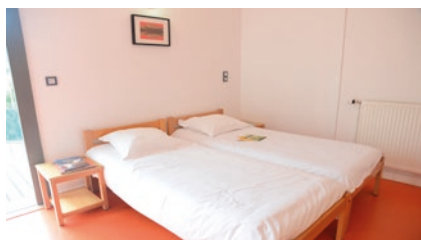
Wi-Fi gratuit dans tout le bâtiment (bas débit), bar avec terrasse, espace TV, garage à vélos, parking autocar.

ESPACES DE DÉTENTE :

Piscine (ouverture selon la saison), terrain de pétanque, bord de rivière.



- Paysages préservés et terroirs réputés : vins, truffes, olives, etc.
- Patrimoine riche et nature sauvage conservée.



Excursions demi-journée

ACCOMPAGNATEUR INCLUS EN FORMULE TRADITIONNELLE

BUIS-LES-BARONNIES

  4 KM - 1H30 - MATIN OU APRÈS-MIDI

Flânerie sur le **marché provençal** (mercredi matin) puis visite guidée du **centre historique** du typique village de Buis-les-Baronnies : couvent des dominicains, église ND de Nazareth, place des arcades, porte Renaissance, etc.

ORANGE ET VAISON-LA-ROMAINE

  95 KM - 1H30 - APRÈS-MIDI

Découverte de deux cités romaines historiques. Visite guidée du **théâtre antique d'Orange**, vestige de la Rome Impériale, et passage pour admirer l'arc de Triomphe. Puis, à Vaison-la-Romaine, petit train pour faire le tour des principaux monuments : cathédrale, **pont romain**, sites archéologiques et fontaines.

MINIMARCHÉ DU TERROIR

   SURPLACE - APÉRITIF ET DÎNER

Rencontre avec l'**association Baronnies paysannes** qui nous présentera sa démarche collective engagée pour une agriculture durable. Lors d'un **apéro dégustation**, découverte des produits distribués en circuit court : **vins, olives, huiles, jus de fruits, miel, bières, soins naturels...** etc. Possibilité d'achat.

VINSOBRES : VIN ET TRUFFES

   67 KM - 2H - MATIN OU APRÈS-MIDI



À la cave coopérative, découverte des **vins AOC Vinsobres-côtes-du-Rhône**, explications sur la viticulture et la vinification suivies d'une dégustation. Puis, à la **maison Plantin**, visite commentée de l'atelier de transformation. Immersion unique dans l'univers de la truffe fraîche suivie d'une dégustation. Boutique.

PAYS DE GRIGNAN

  110 KM - 2H30 - APRÈS-MIDI

Visite guidée du **château Renaissance** rendu célèbre par la présence de la Marquise de Sévigné. Puis, visite de Grignan pour admirer le lavoir du Mail et ses 16 colonnes doriques, la fontaine et le **jardin Sévigné** (sculpture de verdure). Retour par les villages typiques du pays de Grignan : Vinsobres, Visan, la tour de Chamaret, etc.

LA MAISON DES VAUTOURS

  75 KM - 1H45 - MATIN OU APRÈS-MIDI

Route vers Rémuzat : découverte du village puis visite de la **maison des Vautours** : exposition et film vidéo. Puis, accompagnés d'un **ornithologue**, nous entrerons dans l'intimité de la vie des vautours. Jumelles et télescopes fournis.

Excursions journée

ACCOMPAGNATEUR ET RESTAURANT INCLUS
EN FORMULE TRADITIONNELLE

MONT VENTOUX POUR TOUS LES GOÛTS

   120 KM - 2H30

En matinée, ascension du **mont Ventoux**, surnommé Le Géant de Provence (1912 m) : panorama exceptionnel ! Déjeuner au restaurant. L'après-midi, route vers Saulz, **capitale de la lavande** : visite guidée de la distillerie Aroma/Plantes spécialisée en huiles essentielles. Enfin, visite des ateliers du confiseur **nougatier Boyer**, fabrication artisanale de nougat blanc, macarons et galettes.

TRUFFE EXQUISE À GRIGNAN

  110 KM - 2H

Découverte de la trufficulture avec **démonstration de cavage** (recherche avec un chien) et **dégustation à la truffière**. Déjeuner au restaurant puis visite guidée du prestigieux **château de Grignan** de la Marquise de Sévigné. Le soir, un plat avec des truffes du producteur sera servi au village de vacances.

LUBERON, ENTRE OCRES ET LAVANDE

  140 KM - 2H30

Route par **Montbrun-les-Bains** et Saulz, magnifiques vues sur les **champs de lavande**. Découverte du village de **Roussillon** puis visite du **sentier des ocres** aménagé dans une ancienne carrière d'ocre. Déjeuner au restaurant. Arrêt photos à **Gordes** classé parmi les plus beaux villages de France puis visite guidée du **village en pierres sèches** des Bories dont l'origine remonte à l'âge de bronze. Au retour, visite du **musée de la lavande** à Coustellet.

AVIGNON ET CROISIÈRE DÉJEUNER

   153 KM - 2H30

Visite libre du **palais des Papes** et balade dans le centre-ville d'Avignon. À l'heure du déjeuner, **repas-croisière** pour admirer les plus beaux sites d'Avignon : le pont d'Avignon, la tour Philippe le Bel, les remparts, etc. L'après-midi, visite guidée de la **chocolaterie artisanale** Castelain à Châteauneuf-du-Pape et initiation de nos papilles au mariage entre vins et chocolat.

VIN ET OLIVES À NYONS

  110 KM - 2H

En matinée, rencontre avec une **vigneronne passionnée** au Mas Sylvia : découverte de la cave suivie d'une dégustation. Déjeuner au restaurant. L'après-midi, visite de Nyons, son patrimoine, ses traditions et ses légendes. Puis visite guidée de la **Maison des Huiles** à Nyons avec son exposition permanente des variétés d'oliviers.

Accueil de groupes toute l'année.
Liste des excursions non exhaustive. Distances et durées aller/retour.
Prix non contractuels, hors transport, donnés à titre indicatif.
Programmes personnalisés sur demande.



Vaison-la-Romaine et le mont Ventoux

PENSION COMPLÈTE EN CHAMBRE DOUBLE

Prix par personne et par nuit en formule étape

Selon la période et la durée

Prix à partir de

66,50 €

Exemple de miniséjour

PENSION COMPLÈTE ET ACCOMPAGNATEUR INCLUS
EN FORMULE TRADITIONNELLE

CLÉ EN
MAIN



TERROIR ET HISTOIRE DES BARONNIES 3 JOURS/2 NUITS

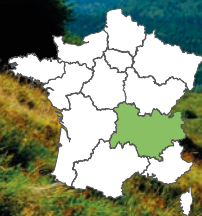
Jour 1 : installation, apéritif de bienvenue, dîner et animation de soirée.

Jour 2 : découverte de la cave coopérative La Vinsobraise suivie d'une dégustation. Déjeuner au restaurant. Visite guidée du château Renaissance de Grignan puis visite du village. Dîner et animation de soirée.

Jour 3 : visite guidée de Buis-les-Baronnies. Déjeuner au village de vacances et départ.

Auvergne

63 PUY-DE-DÔME



ARDES-SUR-COUZE

🚗 Issoire à 25 km.

✈️ Clermont-Ferrand à 60 km.



ACCÈS
PMR



SÉMINAIRES
VOIR EN
PAGE 8

Entre le massif du Sancy et les monts du Cantal, le Cézallier présente des grandes étendues et des petites montagnes volcaniques qui feront la joie des amateurs de randonnée.

Entre lacs et volcans, à quelques minutes d'Ardes-sur-Couze, le village de vacances **Le Cézallier** *** est un établissement moderne labellisé Bâtiment Basse Consommation. Il propose 27 maisonnettes de plain-pied pour 2 à 6 personnes et 54 chambres de 2 à 5 personnes. PMR : 19 chambres accessibles.

- Accueil en chambre double ou sur la base de deux personnes par logement.
- Cuisine traditionnelle et régionale.
- Accompagnement des excursions inclus en formule traditionnelle.
- Soirées animées incluses en formule traditionnelle (soirées dansantes, jeux, activités culturelles, etc.).

SERVICES :

TV et Wi-Fi gratuit dans les logements, bar avec terrasse, parking autocar.

ESPACES DE DÉTENTE :

Espace aquatique couvert et chauffé avec piscine de 25 m, pataugeoire, parcours balnéo, bain à bulles et solarium. Espace fitness et espace détente avec hammam et sauna. Terrain de pétanque.



- Proximité des volcans d'Auvergne.
- Village de vacances respectueux de l'environnement.



Excursions demi-journée

ACCOMPAGNATEUR INCLUS EN FORMULE TRADITIONNELLE

PARC ANIMALIER D'Auvergne

 DÉPART À PIED - 5 MIN

Sur 25 hectares, le parc accueille plus de **50 espèces** d'animaux. Durant notre promenade, nous rencontrerons plus de 300 pensionnaires issus principalement des montagnes **des 5 continents**. Le panorama exceptionnel qu'offre le parc sublime les rencontres et l'immersion dans la nature est totale.

FERRONNERIE D'ART

 35 KM - 1H30 - MATIN OU APRÈS-MIDI

Départ pour Anzat-le-Luguet, petite commune qui accueille le point culminant du massif du Cézallier : le Signal du Luguet à 1551 m d'altitude. Visite de la **ferronnerie d'art** du Luguet où Emmanuel nous dévoilera les techniques de forge et la ferronnerie romane.

CITÉ D'ISSOIRE

 50 KM - 1H

Début de la visite guidée par l'**abbatiale** Saint-Austremon, point d'ancrage de la ville. Puis découverte de l'histoire médiévale et Renaissance de la cité : la place de la République, les **hôtels particuliers** aux façades colorées, la tour de l'Horloge qui a vu les épisodes les plus tragiques des guerres de religions en Auvergne.

VIADUC DU GARABIT

 130 KM - 2H

Site incontournable, le viaduc de Garabit est un des plus grands et des plus audacieux chefs-d'œuvre de **Gustave Eiffel**. Majestueux ouvrage de fer terminé en 1884, le viaduc de Garabit réunit les deux rives de **la Truyère**. Visite commentée sous le viaduc avec un guide accompagnateur.

MONTPEYROUX, VILLAGE PERCHÉ

 80 KM - 1H20

Le « mont pierreux » porte bien son nom. Classé parmi les plus beaux villages de France, le village surplombe **la Limagne** à l'ouest et la vallée de l'Allier à l'est. Découverte de l'histoire du village grâce aux nombreux vestiges : fortifications, **donjon, caves, pierres gravées, ruelles**, etc.

ORCIVAL ET LAC DE GUÉRY


 150 KM - 2H30

Découverte d'Orcival, l'une des plus belles **basiliques romanes** de France puis route vers le lac du Guéry. Ce magnifique lac de montagne dû à un surcreusement glaciaire conjugué à une coulée de basalte est entouré de pâturages et de sapins. Enfin, découverte des **roches Tuilière et Sanadoire**, deux protrusions volcaniques séparées par un large vallon creusé jadis par un glacier.

Excursions journée

ACCOMPAGNATEUR ET RESTAURANT INCLUS
EN FORMULE TRADITIONNELLE

BORT-LES-ORGUES

 166 KM - 2H30

En matinée, visite du **château de Val**, devenu presque insulaire depuis la création du barrage. Puis promenade en vedette sur le lac de Bort. Déjeuner au Relais Valcastel, restaurant avec vue panoramique sur le château. Passage sur le barrage de Bort pour rejoindre un **panorama exceptionnel** sur les orgues de Bort, colonnes volcaniques de 100 m de hauteur, sur une longueur de 2 km.

GASTRONOMIE EN VALLÉE D'ALAGNON

 80 KM - 1H40

En matinée, visite d'une **ferme hélicole** et de son élevage de 400 000 escargots. Dégustation. Déjeuner dans une auberge près de Massiac. L'après-midi, à **Molompize**, visite guidée d'un site de **cultures en terrasses** dites Palhàs grâce à un sentier d'interprétation à travers les vignes et les plantes aromatiques. En fin de journée, visite d'une exploitation de **vaches Salers** qui fabrique et affine du Cantal fermier. Dégustation.

PUY-DE-DÔME ET VOLCAN DE LEMPTÉGY

  120 KM - 2H

Montée au **puy de Dôme** avec le train panoramique à crémaillère et descente à pied par le sentier muletier aménagé (en option : les 2 trajets en train ou à pied). Déjeuner au restaurant. L'après-midi, visite guidée **en petit train** du volcan à ciel ouvert de **Lemptégy**, site unique en Europe. La visite comprend également un film, une exposition et un simulateur 4D dynamique.

LE PAYS DE SAINT-LOUR

 150 KM - 2H30

En matinée, visite guidée de Saint-Flour, ancienne capitale de la haute Auvergne : le **centre historique**, la halle aux bleds, la maison consulaire, etc. Départ vers Garabit. Déjeuner au restaurant. L'après-midi, visite guidée du viaduc de Garabit, un des plus audacieux chefs-d'œuvre de **Gustave Eiffel**. Enfin, découverte des gorges de la Truyère : le cirque de Mallet, le barrage de Grandval et les ruines féodales du château d'Alleuze.

LE PUY-EN-VELAY

 180 KM - 2H45

Découverte de la ville, point de départ d'un des chemins vers Saint-Jacques-de-Compostelle et capitale française de la **lentille**. Déjeuner au restaurant. **Déambulation** dans la ville classée d'Art et d'Histoire pour découvrir plusieurs siècles d'architecture depuis la cathédrale datant du 10^{ème} siècle jusqu'aux immeubles de la rue Pannesac.

Accueil de groupes de février à novembre.
Liste des excursions non exhaustive. Distances et durées aller/retour.
Prix non contractuels, hors transport, donnés à titre indicatif.
Programmes personnalisés sur demande.



Vulcania

PENSION COMPLÈTE EN CHAMBRE DOUBLE

Prix par personne et par nuit en formule étape

Selon la période et la durée

Prix à partir de

56,20 €

Exemple de miniséjour

PENSION COMPLÈTE ET ACCOMPAGNATEUR INCLUS
EN FORMULE TRADITIONNELLE

CLÉ EN
MAIN



ENTRE LACS ET VOLCANS 4 JOURS/3 NUITS

Jour 1 : arrivée et visite guidée d'Ardes-sur-Couze.

Jour 2 : découverte du volcan à ciel ouvert de Lemptégy : visite guidée en petit train, déjeuner au restaurant, film et simulateur 4D.

Jour 3 : visite guidée du château de Val, restaurant panoramique au pied du château, croisière sur le lac de Bort-les-Orgues puis panorama exceptionnel sur les orgues de Bort.

Jour 4 : départ après le déjeuner.

Haut-Jura

39 JURA



LES MOUSSIÈRES

🚗 Saint-Claude à 20 km.

✈️ Genève à 40 km.



Département aux fortes traditions artisanales, le Jura offre de nombreuses curiosités naturelles, un patrimoine bâti riche et de grands espaces préservés du stress urbain.

Au cœur du parc naturel régional du Haut-Jura, à 1150 m d'altitude, le village-club **Georges Moustaki** *** vous accueille à 20 km de Saint-Claude et à 40 km de Genève. Les 77 chambres de 1 à 4 personnes sont réparties dans un établissement de 3 étages (avec ascenseur) et un bâtiment annexe (sans ascenseur). PMR : 4 chambres accessibles.

- Accueil en chambre double ou sur la base de deux personnes par logement.
- Cuisine traditionnelle et spécialités régionales.
- Accompagnement des excursions inclus en formule traditionnelle.
- Soirées animées incluses en formule traditionnelle (soirées dansantes, jeux, balade nocturne, etc.).

SERVICES :

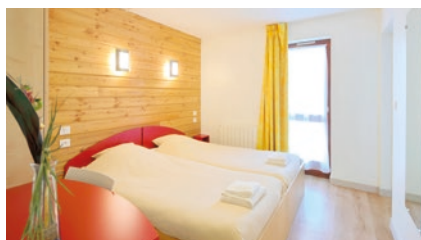
TV dans les chambres, Wi-Fi gratuit dans tout le village-club, bar avec cheminée, salon TV, parking autocars.

ESPACES DE DÉTENTE :

Piscine couverte et chauffée (25 x 10 m), 2 courts de tennis extérieurs, terrain de pétanque. Sauna en supplément.



- Découverte des traditions jurassiennes.
- Cadre exceptionnel du parc naturel du Haut-Jura.



Excursions demi-journée

ACCOMPAGNATEUR INCLUS EN FORMULE TRADITIONNELLE

LES MOUSSIÈRES ET ENVIRONS

 40 KM – 1H – MATIN OU APRÈS-MIDI

Découverte des alentours : le belvédère de la Cernaïse, le chapeau de Gendarme, les lacs de Septmoncel, le saut du Chien et les gorges du Flumen. Puis, route vers **Saint-Claude**, haut-lieu des pipiers, diamantaires et lapidaires depuis le 14^{ème} siècle. Visite guidée du musée de **la Pipe et du Diamant** et rencontre avec un maître-pipier.

MIJOUX ET LAMOURA

 30 KM – 1H10 – MATIN OU APRÈS-MIDI

Découverte du petit village de Mijoux avec ses **peintures murales** représentant la fête des bûcherons. Découverte de la maison Trabbia Vuillermoz, **célèbre bijoutier**, joaillier et lapidaire depuis 1946 : visite libre de son exposition et de son musée. Puis direction Lamoura, petit village tourné vers **l'artisanat du Haut-Jura** pour la visite guidée du musée des lapidaires.

COOPÉRATIVE FROMAGÈRE

  15 KM – 30 MIN – MATIN OU APRÈS-MIDI

Le Bleu de Gex, le Comté et le Morbier sont les fleurons de la tradition fromagère du Haut-Jura. Visite guidée de la **coopérative fromagère** du plateau des Moussières pour découvrir la fabrication de ces trois productions régionales suivie d'une dégustation. Puis, à La Pesse, visite guidée du **musée d'Autrefois** suivie d'une dégustation de produits régionaux.

BOIS-D'AMONT

 80 KM – 1H50 – MATIN OU APRÈS-MIDI

Visite du **musée de la Boissellerie** installé dans une ancienne scierie restaurée : découverte des **métiers du bois** et des activités de boissellerie, tableterie, tournerie et layetterie. Sur le même site, visite guidée des Ateliers de l'oncle Arsène suivie de la scénovision « Rêves dans la maison de Madeleine », un spectacle entre musée, **théâtre et magie**. Retour par Les Rousses : temps libre.

LES ROUSSES

  72 KM – 1H30 – MATIN OU APRÈS-MIDI

Visite guidée des caves d'affinage du Comté : **Juraflöre**. Au cœur d'un ancien fort militaire, découverte des **caves d'affinage** du comté et de l'histoire des plus grands fromages de Franche-Comté.

RAVILLOLES

 54 KM – 1H45 – MATIN OU APRÈS-MIDI

Visite guidée de l'Atelier des savoir-faire, **un lieu unique** pour découvrir et s'initier aux savoir-faire propres au Haut-Jura. Exposition permanente retraçant l'histoire du lieu puis présentation du **métier de tourneur** dans la salle des machines.

Excursions journée

ACCOMPAGNATEUR ET RESTAURANT INCLUS
EN FORMULE TRADITIONNELLE

GENÈVE

 120 KM – 2H

Cosmopolite, élégante et discrète, **la cité de Calvin** affiche sa vocation humaniste avec la présence d'un bon nombre d'organisations internationales. Visite du **palais de l'ONU**. Déjeuner au restaurant. Visite du **muséum d'histoire naturelle**. Promenade dans le jardin anglais en bordure du lac Léman.

YVOIRE

 165 KM – 3H

Visite guidée de la cité médiévale d'Yvoire, ancienne seigneurie des **comtes de Savoie**, sur les bords du lac Léman. Déjeuner au restaurant à Yvoire ou à Excevennex. Temps libre.

LA RÉGION DES LACS

  200 KM – 4H

Route par le lac de Vouglans, **joyau naturel du Jura**. Découverte de la boissellerie du Hérisson, royaume du jouet et des objets en bois. Déjeuner au restaurant. Poursuite par le sentier **des cascades du Hérisson** et son étonnante série de 7 chutes d'eau dont l'Éventail : 65 m de hauteur ! Randonnée d'environ 2h. Prévoir chaussures de marche.

BAUME-LES-MESSIEURS

 180 KM – 4H

Dominé par de **vertigineuses falaises**, Baume-les-Messieurs est niché au milieu de trois reculées typiques du paysage jurassien. Visite libre du village de Baumes-les-Messieurs et de la vallée de la Seille. Déjeuner au restaurant. L'après-midi, visite guidée de **l'abbaye impériale**, classée Monument Historique en 1849. Puis visite guidée des **grottes** de Baumes-les-Messieurs : à 120 m sous terre, un parcours sur 1 km nous dévoilera d'immenses salles, une rivière et un lac.

ARBOIS ET SES RICHESSES

 200 KM – 4H

Visite guidée de la maison de **Louis Pasteur** où a habité et travaillé le scientifique. Dégustation chez un vigneron ou chez Henri Maire. Déjeuner au restaurant. Visite guidée du musée de la Vigne et du Vin du Jura installé dans le **château Pécauld**. Puis visite guidée des salines de **Salins-les-Bains** et ses vastes galeries souterraines : 1 000 ans d'histoire du sel nous seront contés !

Accueil de groupes de décembre à septembre.
Liste des excursions non exhaustive. Distances et durées aller/retour.
Prix non contractuels, hors transport, donnés à titre indicatif.
Programmes personnalisés sur demande. C.N.I. obligatoire.



Genève

PENSION COMPLÈTE EN CHAMBRE DOUBLE

Prix par personne et par nuit en formule étape

Selon la période et la durée

Prix à partir de

56,20 €



NEIGE & GLISSE

Au départ des pistes de ski de fond et de ski alpin, le village-club offre un accès direct aux plaisirs de la neige. Le domaine skiable des Hautes-Combes du Jura regroupe 4 stations : Les Moussières, Lajoux, Septmoncel et La Pesse.

- **Ski nordique** : 152 km de pistes balisées pour le ski de fond, 15 circuits raquettes dont 2 départs aux Moussières.
- **Ski alpin** : **4 3 1** idéales pour l'apprentissage.
- Espaces luge, écoles de ski, traîneau à chiens.

Haute-Savoie

74 HAUTE-SAVOIE



SAINT-JEAN-D'AULPS

🚗 Thonon-les-Bains à 25 km.

✈️ Genève à 60 km.



Entre Thonon-les-Bains et Morzine, la vallée d'Aulps offre un cadre de villégiature idéal, été comme hiver, à proximité du lac Léman et du domaine skiable franco-suisse des Portes du Soleil.

À 60 km de Genève, dans le Haut-Chablais, au cœur de la petite station-village de Saint-Jean-d'Aulps, le village-club **L'Isle d'Aulps** propose des chambres avec balcon de 2 à 6 personnes, réparties dans un bâtiment de 4 étages avec ascenseurs.

- Accueil en chambre double ou sur la base de deux personnes par logement.
- Cuisine traditionnelle et spécialités savoyardes. Deux salles de restaurant avec terrasse.
- Accompagnement des excursions inclus en formule traditionnelle.
- Soirées animées incluses en formule traditionnelle (soirées dansantes, jeux, spectacles, etc.).

SERVICES :

Wi-Fi gratuit à la réception, bar avec grande terrasse, salon de détente, salon TV, parking autocar.

ESPACES DE DÉTENTE :

Piscine découverte chauffée (ouverture du 15 juin au 31 août selon météo).



- Station village chaleureuse en toute saison.
- Offre variée d'activités et de découvertes.

Excursions demi-journée

ACCOMPAGNATEUR INCLUS EN FORMULE TRADITIONNELLE

L'ABBAYE D'AULPS

 DÉPART À PIED – MATIN OU APRÈS-MIDI

Site cistercien majeur de la Savoie médiévale, l'abbaye d'Aulps a accueilli 700 ans de vie monastique jusqu'en 1793. Une scénographie propose de découvrir **la vie quotidienne des moines**, leurs fonctions, les plantes médicinales et l'histoire surprenante de la destruction de l'abbaye.

LES GORGES DU PONT DU DIABLE

 20 KM – MATIN OU APRÈS-MIDI

La balade commence dans une magnifique forêt de hêtres et se poursuit **70 m plus bas** sur un aménagement accroché à la roche. **Le parcours incroyable** au fond d'un véritable gouffre nous livre un spectacle inattendu : la Dranse coule à près de 50 m sous nos pieds !

LA FRUITIÈRE DES PERRIÈRES AUX GETS

  30 KM – LE MERCREDI MATIN

Aux Gets, cette **fromagerie artisanale** créée il y a plus de 100 ans, fabrique de l'Abondance, de la tomme des Gets et de la raclette à partir du lait d'une ferme des Gets. Une **visite incontournable** pour les amateurs de fromages.

YVOIRE

 100 KM – MATIN OU APRÈS-MIDI

Visite guidée de la **cité médiévale lacustre** classée parmi les plus beaux villages de France. Visite ludique du labyrinthe du **Jardin des 5 sens**.

SAMOËNS ET SIXT

 160 KM – MATIN OU APRÈS-MIDI

À Samoëns, visite du jardin botanique alpin **La Jaysinia**, classé Jardin remarquable. Route vers **Sixt-Fer-à-Cheval** et son immense cirque de 2 km de diamètre d'où jaillissent de nombreuses cascades. Découverte de la **cascade du Rouget**, spectaculaire avec ses 70 m de hauteur.

LE MUSÉE DE LA MUSIQUE MÉCANIQUE

 50 KM – MATIN OU APRÈS-MIDI

Aux Gets, **une collection unique** et de très haut niveau réunie 550 pièces : carillons, boîtes à musique, orgues de rues, pianos mécaniques, phonographes, jukebox... **un émerveillement** pour les oreilles !

GENÈVE

 160 KM – MATIN OU APRÈS-MIDI

Découverte accompagnée à pied de la ville installée **au bord du lac Léman** : la rade, le célèbre jet d'eau, la colline de la vieille ville, la cathédrale Saint-Pierre. Tour de la vieille ville en petit train.

Excursions journée

ACCOMPAGNATEUR ET RESTAURANT INCLUS
EN FORMULE TRADITIONNELLE

LES RIVES DU LAC LÉMAN

 110 KM

Découverte de **Thonon, Évian** puis visite du **château de Ripaille**, de style Renaissance. Déjeuner au restaurant. Magnifique traversée du lac Léman **d'Évian à Lausanne** pour une visite du **musée olympique**. Retour par la rive vaudoise du lac Léman.

CHAMONIX

 320 KM

Découverte de la prestigieuse vallée dominée par le mont Blanc. Accès à **la mer de Glace** par le train du Montanvers, visite de la grotte. Déjeuner au restaurant. Sur le **plateau d'Assy**, visite de l'église Notre-Dame-de-Toute-Grâce décorée par les plus grands artistes de l'époque : Bonnard, **Léger, Matisse**, Braque, Chagall... Un régal pour les yeux !

GLIÈRES, LIEU DE MÉMOIRE

 220 KM

Le plateau des Glières : un sentier historique retrace l'organisation et le mode de vie des maquisards. Le monument des Glières. Déjeuner au restaurant. La nécropole nationale des Glières à Morette, visite du **musée de la Résistance** et de la Déportation. Retour par le col de la Colombière ou des Aravis.

ANNECY

  250 KM

Route par Le Petit-Bornand, La Clusaz et le col des Aravis. À **Thônes**, village montagnard et capitale du reblochon, **visite de la coopérative** puis dégustation. Déjeuner au restaurant. Départ pour Annecy, la Venise savoyarde. Visite guidée du **vieil Annecy** au bord du lac le plus pur d'Europe.

GRUYÈRES

  320 KM

Traversée **d'Évian vers Lausanne**. Découverte de Gruyères, petite cité fortifiée dominée par l'un des plus beaux châteaux de Suisse. Déjeuner au restaurant. **Visite de la fromagerie**. Sur le retour par la rive vaudoise, visite du **château de Chillon**, à l'extrême est du lac Léman.

Accueil de groupes de décembre à octobre.
Liste des excursions non exhaustive. Distances et durées aller/retour.
Prix non contractuels, hors transport, donnés à titre indicatif.
Programmes personnalisés sur demande. C.N.I. obligatoire.



Yvoire

PENSION COMPLÈTE EN CHAMBRE DOUBLE

Prix par personne et par nuit en formule étape

Selon la période et la durée

Prix à partir de

65,90 €



NEIGE & GLISSE

Le Roc d'Enfer est une station des Portes du Soleil, l'un des plus grands domaines skiables au monde.

- **Ski alpin** : 7 11 12 2 au Roc d'Enfer.
- **Ski alpin** : 39 131 105 33 aux Portes du Soleil.
- **Nouvelles glisses** : 11 snowpark et 4 boardercross.
- **Autres activités** : ski de fond, raquettes, patinoire, ski-joëring.

Hautes-Alpes

05 HAUTES-ALPES



SERRE CHEVALIER

🚗 Briançon à 3 km.

✈️ Grenoble-Isère à 110 km.



En bordure du parc national des Écrins, Serre Chevalier offre un cadre unique pour les randonnées et 300 jours de soleil par an pour des découvertes montagnardes authentiques !

Entre le col du Lautaret et Briançon (à 3 km), exposé plein sud, le village-club **Les 4 Saisons** *** offre une vue panoramique sur les sommets environnants. L'établissement propose 66 chambres avec TV et Wi-Fi, réparties sur 2 niveaux avec ascenseur. PMR : 3 chambres accessibles.

- Accueil en chambre double ou sur la base de deux personnes par logements.
- Cuisine traditionnelle et spécialités montagnardes. Restaurant avec terrasse orientée sud.
- Accompagnement des excursions inclus en formule traditionnelle.
- Soirées animées incluses en formule traditionnelle (soirées dansantes, jeux, diaporama, etc.).

SERVICES :

TV et Wi-Fi gratuit dans les chambres, bar avec terrasse, salon TV, parking autocar.

ESPACES DE DÉTENTE :

Piscine extérieure chauffée (ouverture selon météo), espace détente avec sauna, hammam et bain à bulles, 2 courts de tennis, terrain de pétanque. Service de massages en supplément.



- Des paysages magiques toute l'année.
- Station chaleureuse et sportive, été comme hiver.



Excursions demi-journée

ACCOMPAGNATEUR INCLUS EN FORMULE TRADITIONNELLE

VISITE DES CANAUX

 À PIED - 1H - MATIN OU APRÈS-MIDI

Découverte de l'utilisation faite de l'eau dans notre région montagneuse : son origine, son fonctionnement et l'**histoire des glaciers**. Au fil de la rivière, découverte **des écluses** et des barrages façonnés par les hommes pour irriguer, cultiver et abreuver.

LA SALLE-LES-ALPES

 2 KM - 5 MIN - MATIN OU APRÈS-MIDI

Découverte guidée du village de La Salle-les-Alpes : ses cadrans solaires, son patrimoine et ses **maisons typiques** de l'architecture montagnarde.

BRIANÇON

 6 KM - 10 MIN - MATIN

Classée **Ville d'Art et d'Histoire**, juchée sur un piton rocheux, Briançon s'impose comme un site unique de fortification de montagne. En compagnie d'un guide, découverte du patrimoine fortifié de **la vieille ville** de Briançon, construite par Vauban et classée au patrimoine mondial de l'UNESCO depuis 2012.

VILLAGES ENVIRONNANTS

 1 KM - 2 MIN - MATIN OU APRÈS-MIDI

Découverte des villages entourant le village de vacances : Saint-Chaffrey, Chantemerle et **Villard-Laté** au cours d'une visite guidée agrémentée d'anecdotes et de **sauts dans l'histoire** des Hautes-Alpes.

PARC NATIONAL DES ÉCRINS

 55 KM - 1H - MATIN OU APRÈS-MIDI

Balade d'environ 2 h avec un guide de montagne au cœur d'une nature merveilleuse. Sensibilisation à la **protection de la nature** à travers la découverte du **parc national des Écrins** : glaciers, vasques, cirques de crêtes rocheuses, éboulis, landes, alpages, etc.

COL DE L'IZOARD

 25 KM - 40 MIN - MATIN OU APRÈS-MIDI

Découverte de ce col mythique (2361 m), fréquemment emprunté par le **Tour de France**. Une balade au sommet nous permettra d'observer la **Casse Déserte**, un paysage lunaire unique en France.

LAC GLACIAIRE DE LA DOUCHE

 27 KM - 45 MIN - MATIN OU APRÈS-MIDI

Départ du hameau traditionnel du Casset pour une **belle randonnée** vers le lac de la Douche de couleur bleu turquoise. En longeant plusieurs prairies puis en traversant une **forêt de mélèzes**, nous aurons l'occasion d'apercevoir des chevreuils et **des chamois**. Au creux du vallon, le torrent nous apportera une fraîcheur bien accueillie en été.

ACTIVITÉS D'EAUX VIVES

 DÉPART À PIED - MATIN OU APRÈS-MIDI

À bord d'un airboat (kayak gonflable) ou en hydrospeed (nage en eaux vives), nous tenterons d'apprivoiser nos embarcations pour **descendre les rapides** et découvrir la montagne autrement. Activité encadrée par un Brevet d'État. De mai à septembre.

Excursions journée

ACCOMPAGNATEUR ET RESTAURANT INCLUS
EN FORMULE TRADITIONNELLE

PARC NATIONAL DES ÉCRINS

 20 KM - 30 MIN

Dans la vallée du pont de l'Alpe, balade d'environ 2h avec un guide de montagne au cœur d'une **nature merveilleuse**, à la rencontre des bouquetins. Panier-repas. Montée au **col du Lautaret** pour un point de vue exceptionnel sur la vallée de Serre Chevalier puis visite du **jardin alpin du Lautaret**. À 2100 m d'altitude, face aux glaciers de la Meije, ce jardin mérite le détour !

PRÉ DE MADAME CARLE

 45 KM - 1H

Au pied de la face sud des Écrins (4102 m), découverte d'une des portes d'entrée du **parc national des Écrins** : le pré de Madame Carle. Découverte de la faune et de la flore dans un calme enivrant parfois ponctué par le sifflet d'une marmotte. Déjeuner en **refuge traditionnel**. En option, possibilité de monter au glacier pour les plus courageux : nous consulter.

LE QUEYRAS

 80 KM - 1H20

Sur un plateau de haute montagne, **Mont-Dauphin** jouit d'un cadre extraordinaire. Visite guidée du fort : **les remparts** en marbre rose, les casernes, la poudrière, l'arsenal, etc. Panier-repas au bord du **lac d'Eyglier**. Découverte de **Saint-Véran**, classé parmi les plus beaux villages de France et commune la plus haute de France (2042 m). Retour par le **col de l'Izoard**.

JOURNÉE À TURIN

  200 KM - 3H20

Découverte guidée du **centre historique** de Turin, ses arcades et sa grande rue commerçante puis découverte du plus **grand marché** en plein air d'Europe. Repas typique au restaurant. L'après-midi, découverte de la **piazza Castello** et du palais royal (extérieur), joyaux de l'architecture turinoise.

Accueil de groupes de décembre à septembre.
Liste des excursions non exhaustive. Distances et durées aller/retour.
Prix non contractuels, hors transport, donnés à titre indicatif.
Programmes personnalisés sur demande. C.N.I. obligatoire.



Briançon

PENSION COMPLÈTE EN CHAMBRE DOUBLE

Prix par personne et par nuit en formule étape

Selon la période et la durée

Prix à partir de

60,30 €



NEIGE & GLISSE

Serre Chevalier offre l'un des plus grands domaines skiabiles en Europe. À 800 m des pistes, le village-club Les 4 Saisons *** offre un accès aux pistes en 3 minutes par navettes privées et gratuites (toute la journée, selon horaires).

- **Ski alpin** : 23 29 35 13 sur 250 km.
- **Nouvelles glisses** : snowpark 3 niveaux.
- **Ski de fond et raquettes** : 8 boucles sur 35 km.
- **Au village-club** : service de location de skis.

Pyrénées

65 HAUTES-PYRÉNÉES



SAINT-LARY VIELLE AURE

🚗 Lannemezan à 35 km.

✈️ Tarbes à 70 km.



Au cœur des Pyrénées et aux portes de l'Espagne, la vallée d'Aure est l'illustration parfaite de la vie et des paysages pyrénéens, une région où les torrents prennent le joli nom de « Nests ».

À 500 m des premiers commerces de Saint-Lary et à 900 m du centre de bien-être Sensoria Rio, le village-club **L'Estibère** ** vous accueille en bordure de la Neste d'Aure. L'établissement propose 59 chambres pour 2 à 4 personnes réparties dans un bâtiment de 2 étages. PMR : 4 chambres accessibles.

- Accueil en chambre double ou sur la base de deux personnes par logement.
- Cuisine traditionnelle et spécialités régionales.
- Accompagnement des excursions inclus en formule traditionnelle.
- Soirées animées incluses en formule traditionnelle (soirées dansantes, jeux, diaporama, etc.).

SERVICES :

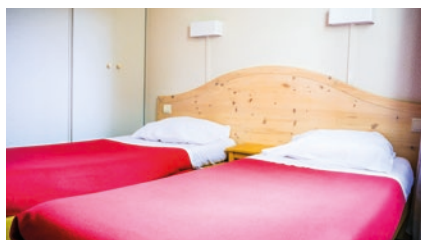
Wi-Fi gratuit à la réception, bar, salon TV, parking autocar.

ESPACES DE DÉTENTE :

Piscine extérieure non chauffée (ouverture du 15/06 au 15/09 selon météo), espace bien-être avec sauna et bain à bulles, terrain de pétanque.



- Vallée qui change de couleurs aux 4 saisons.
- Séjour au plus près de la nature, été comme hiver.



Excursions demi-journée

ACCOMPAGNATEUR INCLUS EN FORMULE TRADITIONNELLE

BALADE À AULON

 25 KM - 30 MIN - MATIN OU APRÈS-MIDI

Village montagnard typique, au pied du massif de l'Arbizon. Visite commentée par notre animateur : architecture montagnarde, histoire de la vie pastorale d'hier à aujourd'hui. Balade en direction des **granges à foin de Lurgues**. Environ 2h de marche A/R.

CHÈVRERIE DE GOUAUX

  30 KM - 30 MIN - MATIN OU APRÈS-MIDI

Visite de la chèvrerie de Gouaux. **Rencontre avec l'exploitant**, traite des chèvres, explications sur la fabrication des fromages, dégustation et vente directe. L'accès à pied nécessite 30 min de marche sur une piste forestière. (Horaires imposés : 8h30 ou 17h30).

LE COMMINGES

 130 KM - 2H - MATIN OU APRÈS-MIDI

Témoignage de plus de 2000 ans d'histoire, **Saint-Bertrand-de-Comminges** est un site fascinant. Visite guidée de la cathédrale datant du 12^{ème} siècle (art roman et gothique méridional) plantée dans un village au décor pyrénéen typique.

RÉSERVE NATURELLE DE NÉOUVIELLE

 70 KM - 1H - MATIN OU APRÈS-MIDI


À bord de notre autocar, découverte d'un véritable **joyau des Pyrénées** : la réserve naturelle de Néouvielle qui compte 70 lacs. Au cœur de la montagne, nous découvrirons des paysages magnifiques, **des marmottes** et peut-être le gypaète barbu ! À partir du 1^{er} juin.

PIC DU MIDI

 90 KM - 1H30 - MATIN OU APRÈS-MIDI

Montée en téléphérique depuis La Mongie. Au sommet, 2 grandes terrasses offrent un **panorama grandiose** sur la chaîne des Pyrénées. Depuis 1880, le pic du Midi est dédié à **l'exploration de l'univers**. Visite de l'espace découverte. Excursion déconseillée aux personnes présentant un risque cardiaque. Fermé en Mai.

SENSORIA RIO

 600 M À PIED - 2H - MATIN OU APRÈS-MIDI

Aux thermes de Saint-Lary, Sensoria Rio offre un pur **moment de plaisir** dans une eau à 32° : rivière à courant, lits à bulles, jets massants, geysers, **tourbillons et cascades**. Également à disposition : un sauna et un hammam aménagés dans une grotte ! Pass 2 heures. Majoration les week-ends et en vacances scolaires.

GROTTE DE GARGAS

 88 KM - 1H30 - MATIN OU APRÈS-MIDI

Classées Monument Historique, ces grottes de **renommée mondiale** offrent

de nombreuses peintures et gravures préhistoriques : plus de 200 traces de mains mystérieuses datant de 25 000 à 30 000 ans, des rennes, **des antilopes**, des chevaux ainsi que des signes arbalétriformes. Visite guidée.

Excursions journée

ACCOMPAGNATEUR ET RESTAURANT INCLUS
EN FORMULE TRADITIONNELLE

CHÂTEAU DE PAU ET CAVES DE JURANÇON

 250 KM - 3H30

Pau, patrie d'Henri IV, est la ville la plus élégante de la bordure pyrénéenne. Promenade sur **le boulevard des Pyrénées** puis visite du **château d'Henri IV**. Déjeuner au restaurant. Au retour, **visite guidée des caves de Jurançon** : visite des installations et dégustation.

LOURDES ET BEAUCENS

  200 KM - 2H45

Visite libre du sanctuaire de Lourdes, de la basilique du rosaire et de **la grotte des apparitions**. Déjeuner au restaurant puis départ pour Beaucens. Dans la cour d'un château de l'an mille en ruine, **spectacle de rapaces** avec vols majestueux des oiseaux de proie (aigles, faucons, vautours, etc.) et commentaires des dresseurs. Exposition.

LOURDES ET LES GROTTES DE BÉTHARRAM

 200 KM - 3H

Visite libre du sanctuaire de Lourdes, de la basilique du Rosaire et de **la grotte des apparitions**. Déjeuner au restaurant puis visite guidée à pied, en barque et **en petit train** des grottes de Bétharram, parmi les plus belles au monde.

ESPAGNE

 250 KM - 3H30

Virée dans **la haute province de l'Aragon** par le tunnel d'Aragouet-Bielsa. Visite de villages typiques et parfaitement restaurés comme **Ainsa** et son église romane. Déjeuner au restaurant. Sur le retour, arrêt à **Bielsa** et ses boutiques, au pied de falaises hautes de plus de 100 m.

LOURDES ET SON CHÂTEAU

 175 KM - 2H45

En matinée, visite libre du sanctuaire de Lourdes, de la basilique du Rosaire et de **la grotte des apparitions**. Déjeuner au restaurant. L'après-midi, direction le château de Lourdes, érigé sur un piton rocheux dominant la ville. Visite guidée du **château fort** et du musée pyrénéen.

Accueil de groupes de décembre à septembre.
Liste des excursions non exhaustive. Distances et durées aller/retour.
Prix non contractuels, hors transport, donnés à titre indicatif.
Programmes personnalisés sur demande. C.N.I. obligatoire.



Saint-Bertrand-de-Comminges

PENSION COMPLÈTE EN CHAMBRE DOUBLE

Prix par personne et par nuit en formule étape

Selon la période et la durée

Prix à partir de

56,20 €



NEIGE & GLISSE

Le village de vacances se trouve à 5 min à pied de la télécabine qui mène à la plus grande station de ski des Pyrénées. De 1700 m à 2515 m d'altitude, le domaine skiable propose une grande diversité de pistes et de paysages.

- **Ski alpin** : 7 26 12 10 sur 100 km.
- **Nouvelles glisses** : stades de surf, bosses, slalom, snowpark.
- **Pour les enfants** : jardin des neiges, kidpark, écoles de ski.



Séjours groupes à l'étranger : informations sur www.vacances-passion.org

Votre correspondant Vacances passion :