

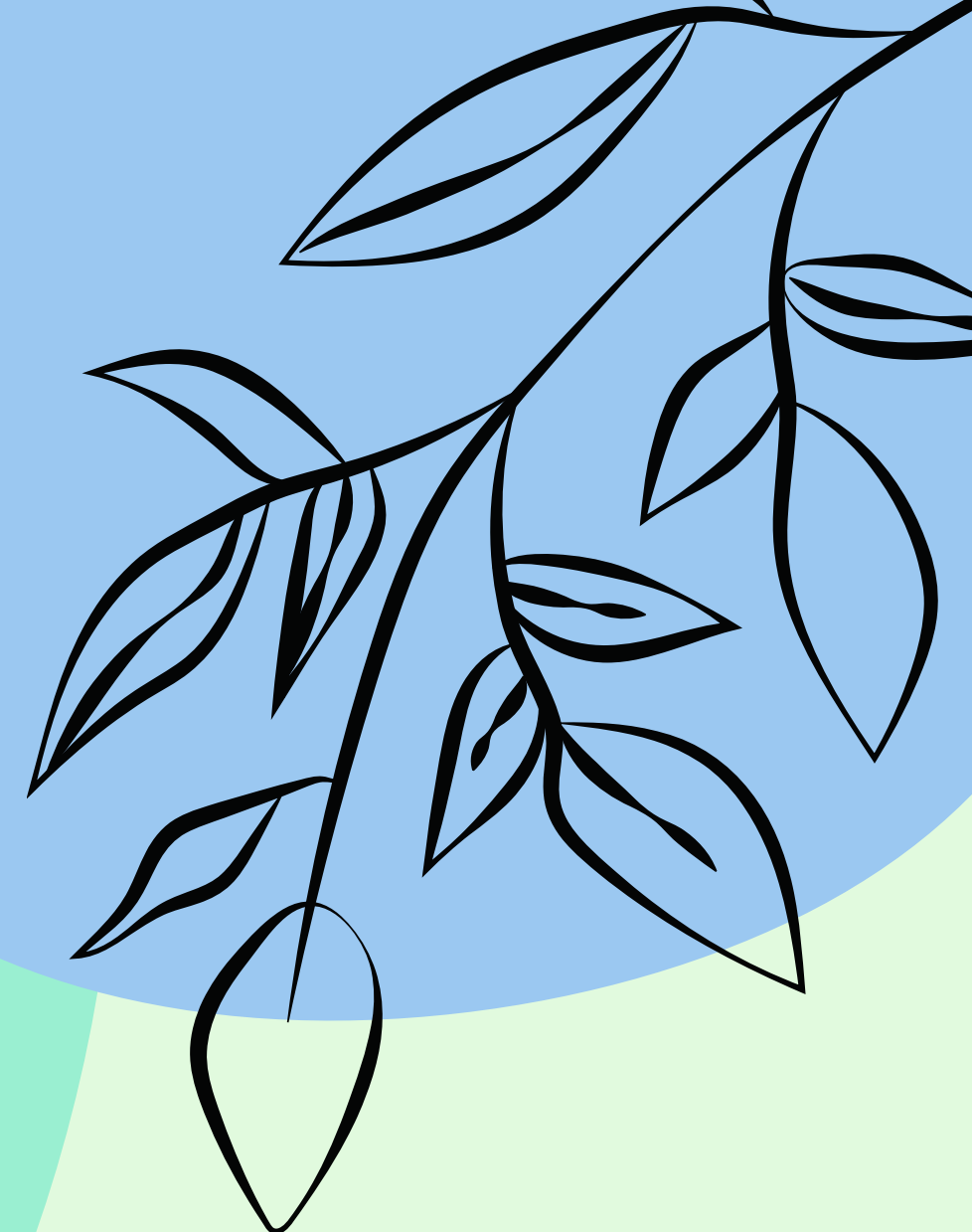
# LA FORÊT

- LES ARBRES
- LES TRACES ET INDICES DE PRESENCE D'ANIMAUX
- LES CHAMPIGNONS
- LES HOMMES ET LA FORÊT



La forêt (ou le bocage)

## Les arbres



### OBJECTIFS :

- Montrer les différents critères de détermination d'un arbre
- Montrer leur importance dans le milieu (échange gazeux, habitat, ressources alimentaires...)
- Déterminer les différentes espèces
- Observer leur diversité

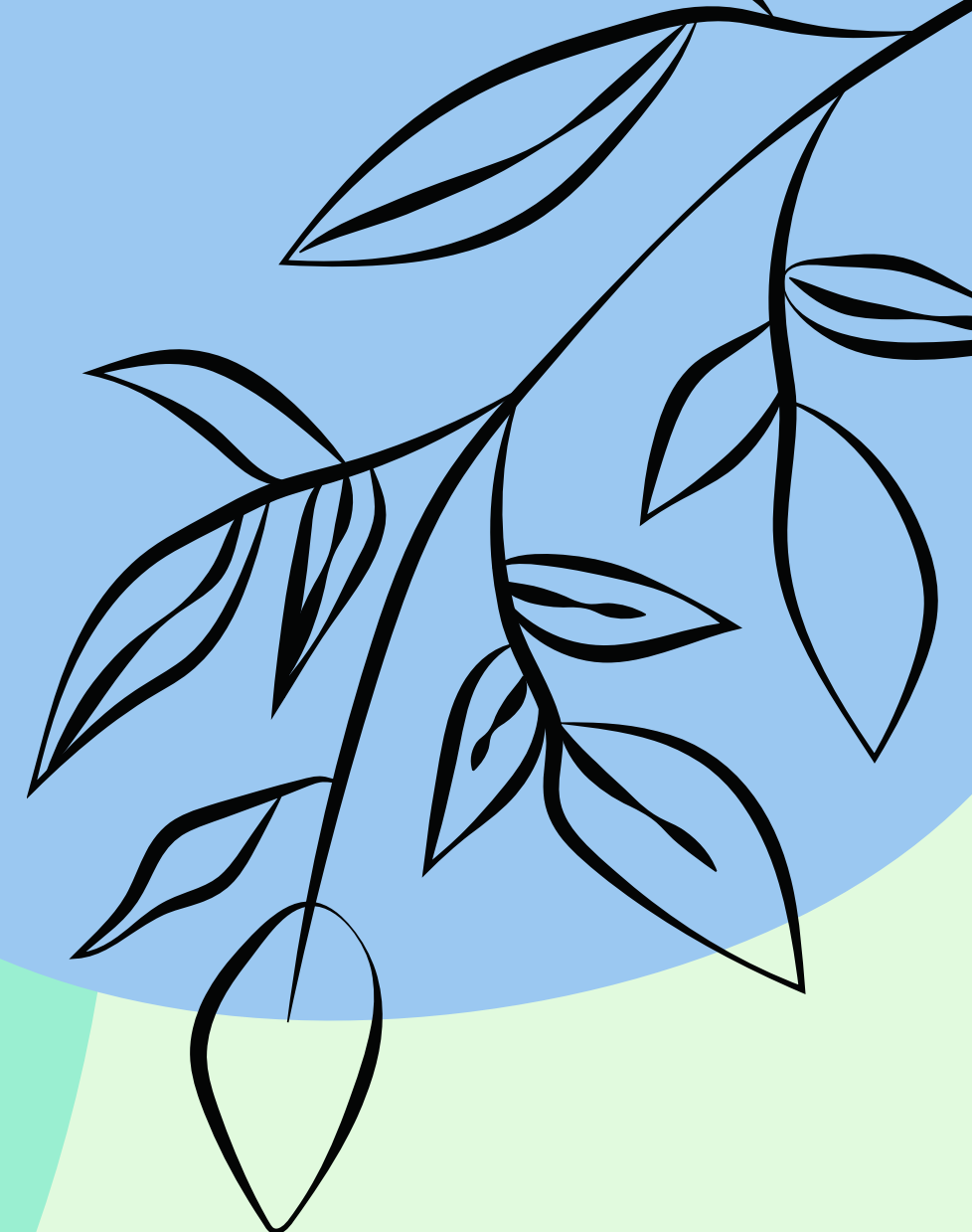
### CONTENU :

- Jeux sensoriels
- Recherche de différentes feuilles et jeux d'observation
- Jeu d'association feuilles/fruit/écorce
- Jeu sur les silhouettes
- Moulage d'écorces
- Identification des essences à l'aide d'une clef de détermination

|         |         |         |
|---------|---------|---------|
| Cycle 1 | Cycle 2 | Cycle 3 |
|---------|---------|---------|

jan fèv mars avril mai juin juillet août sept oct nov déc

La forêt (ou le bocage)



## Les traces et indices de présence d'animaux

### OBJECTIFS :

- Développer le sens de l'observation et la déduction
- Acquérir des connaissances sur les habitudes des animaux
- Constater la diversité des indices de présence (empreintes, marquages...)

### CONTENU :

- Initiation à l'observation des grands et petits animaux
- Repérage d'indices de présence
- Identification et moulage d'empreintes
- Jeu de recherche et d'observation

|                |                |                |
|----------------|----------------|----------------|
| <b>Cycle 1</b> | <b>Cycle 2</b> | <b>Cycle 3</b> |
|----------------|----------------|----------------|

jan fèv mars avril mai juin juillet août sept oct nov déc

La forêt (ou le bocage)



## Les champignons

### OBJECTIFS :

- Découvrir la multitude de formes et de couleurs
- Apprendre à reconnaître les grandes familles
- Reconnaître certaines espèces caractéristiques par les sens
- Expliquer le rôle écologique et démystifier la peur du champignon (il n'est pas toujours dangereux)

### CONTENU :

- Jeux sensoriels
- Collecte, observation et classement
- Détermination des espèces à l'aide d'une clef

|                |                |                |
|----------------|----------------|----------------|
| <b>Cycle 1</b> | <b>Cycle 2</b> | <b>Cycle 3</b> |
|----------------|----------------|----------------|

jan fèv mars avril mai juin juillet août sept oct nov déc

La forêt (ou le bocage)

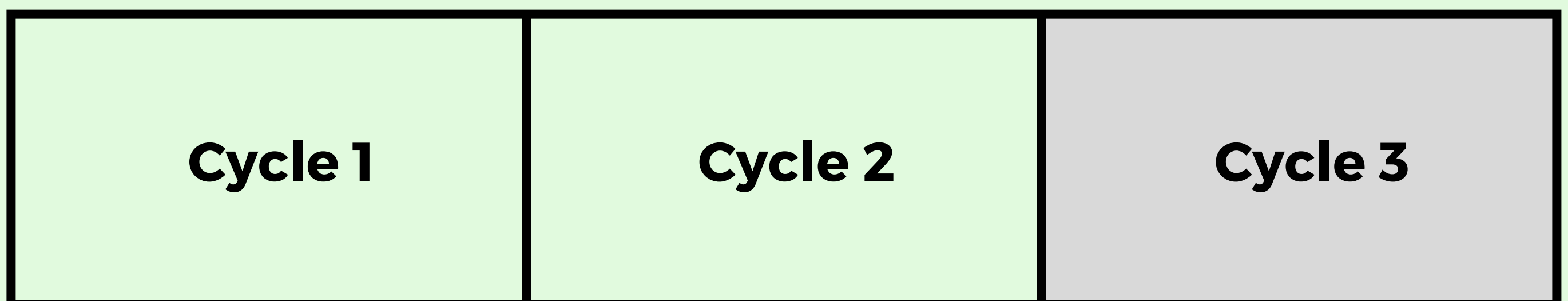
## Les Hommes et la forêt

### OBJECTIFS :

- Comprendre le rôle de l'Homme dans la gestion sylvicole (forêt) et cynégétique (chasse)
- Constater l'impact de l'homme sur le milieu
- Aborder la notion de cycle forestier et son vocabulaire
- Découvrir les métiers utilisant le bois (hier et aujourd'hui)

### CONTENU :

- Visite de différentes plantations, prises de différentes mesures
- Observation des différentes phases d'entretien
- Observation des aménagements sylvicole et de leurs rôles
- Les vieux métiers



jan fèv mars avril mai juin juillet août sept oct nov déc