



2021-2025

Projet Educatif Local

Commune de Louvigny

NORMANDIE

la **ligue** de
l'**enseignement**

un avenir par l'éducation populaire


LCUVIGNY



Table des Matières

5 — **Introduction et environnement local**

8 — **Partenariat avec
la Ligue de l'enseignement**

10 — **Les ressources Enfance-Jeunesse**

12 — **Présentation du Projet Educatif Local**

14 — **Objectifs éducatifs et définitions**

18 — **Démarche de mise en œuvre
et d'évaluation**

19 — **Glossaire**

20 — **Contacts**



" Accompagner les enfants vers l'âge adulte "

Patrick Ledoux

Maire de Louvigny



Catherine Guillemant

Adjointe au maire en charge des affaires scolaires, périscolaires, enfance, jeunesse



La commune de Louvigny a fait le choix de se doter d'un premier PEL en 2016, traduisant ainsi une ambition politique portée depuis plus de 40 ans en faveur de ses jeunes habitants.

Début 2020, nous avons décidé de renouveler l'élaboration d'un PEL. A la demande de la municipalité, Aline Plessis, coordonnatrice enfance-jeunesse, a piloté cette démarche, avec le soutien de la Ligue de l'Enseignement. Le travail a démarré en novembre dernier par une enquête auprès des familles qui a recueilli 144 réponses. Une seconde phase de consultation a eu lieu début 2021, et progressivement se sont dégagés des objectifs communs, déclinés en actions, qu'il nous a fallu prioriser car toutes ne pourront être démarrées dès 2021. Après quelques mois de travail et un peu de réécriture, voici le résultat !

Le PEL 2021-2025 se donne pour objectif d'accompagner les enfants et les jeunes de 0 à 18 ans vers l'âge adulte.

Co-construit avec l'ensemble des acteurs intervenant sur la commune au bénéfice des enfants et des jeunes et avec leurs parents, c'est un outil qui permet tout à la fois :

- de donner cohésion et lisibilité à l'action publique conduite en direction de l'enfance et de la jeunesse,
- d'adapter les services proposés aux spécificités locales et de développer des actions répondant aux besoins des Loupiaciens,
- de créer de la cohérence et de la transversalité entre les différents axes politiques de la municipalité afin d'avoir une vision la plus globale possible.

Cet outil doit rester souple, tout en nous aidant à garder le cap. Des temps réguliers d'échange et d'évaluation sont prévus ; ils nous permettront de suivre la mise en œuvre des actions et de faire évoluer les moyens nécessaires à leur réalisation, pour que Louvigny reste à l'avenir une commune où il fait bon vivre pour nos enfants et nos jeunes !

Pourquoi un PEL à Louvigny ?



Des ambitions communes à tous les acteur.ices



Une cohérence des actions de 0 à 18 ans



Un document plaçant l'enfant et le jeunes au centre des politiques publiques



Une offre éducative adaptée aux besoins des enfants et des jeunes du territoire



Environnement local



Louvigny, commune du département du Calvados, en région Normandie, se situe dans la plaine de Caen à seulement 5 kms de la capitale régionale. Elle fait partie de la communauté urbaine de Caen la mer, composée de 48 communes.

Caractérisée par un accès direct et rapide au centre de la ville de Caen et au périphérique d'un côté et par un espace naturel préservé de l'autre, Louvigny est une commune attractive. Sa situation périurbaine facilite la mobilité des jeunes et des familles notamment grâce au réseau de transport en commun Twisto (ligne 23). Cette proximité du centre-ville permet un panel d'activités sportives et culturelles très diversifié à quelques arrêts de bus.

A cela s'ajoutent, le réseau de pistes cyclables reliant le centre-ville et la voie verte, une opportunité pour tous les adeptes du vélo qui reste le moyen de transport le plus accessible. Les municipalités successives ont toujours eu à cœur d'ouvrir la commune sur les territoires environnants mais aussi d'impulser et de maintenir une vie locale dynamique et une offre de services adaptée aux besoins de sa population.

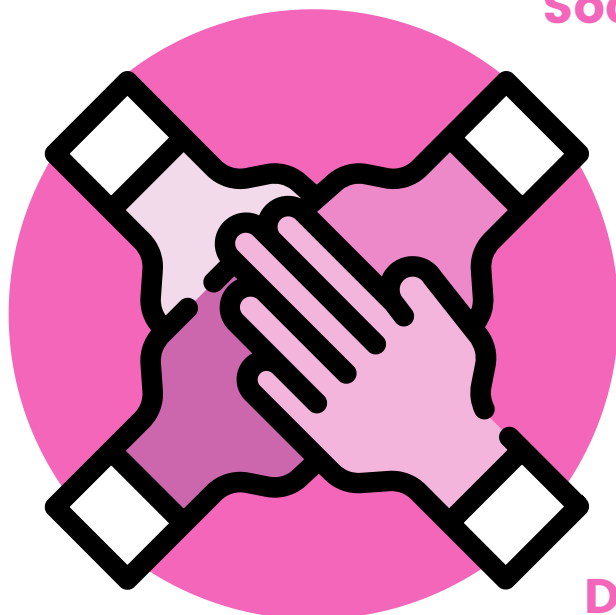


Partenariat avec la Ligue de l'enseignement

Investie sur le territoire pour accompagner l'Amicale Laïque dans la mise en œuvre de son projet enfance-jeunesse, la Ligue de l'enseignement est devenue organisatrice de l'ACM en 2012.

En choisissant de travailler en partenariat avec la Ligue de l'enseignement, la commune de Louvigny partage les valeurs défendues par l'association :

Faire vivre les mixités



Socialisation

Solidarité

Engagement

Emancipation

Egalité

Citoyenneté

Laïcité

Diversité

Démocratie

Les ressources Enfance-Jeunesse



Maisons

Familles



Assistant.es Maternel.les

Mutualité Française : RPE
Les p'tit poussent



Espace Jeunesse

Centre de loisirs
Local jeunes



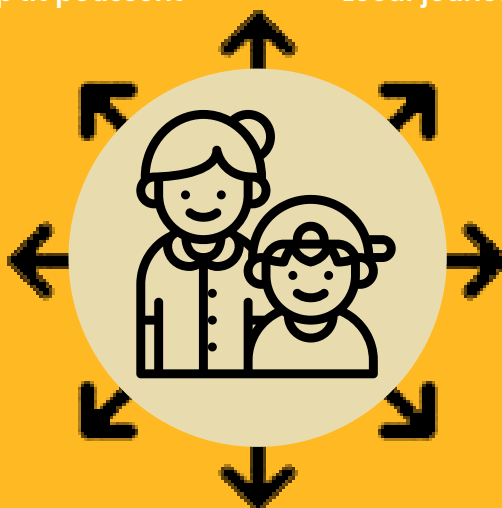
Ecole

Education nationale
CI-DME (AAJB)
Mairie : garderie, restauration
scolaire
Ligue de l'enseignement :
Animations lors de la pause
méridienne,
Associations de Parents d'élèves



Foyer Martin Luther King

SPE
SEMO
SASEP
Base nautique "la Haule"



Infrastructures

Gymnase
Skatepark
Salle des fêtes
Salle Brassai
Salle Joseph Decaëns



Associations Culturelles, Sportives et Solidaires

Football club
ASCL
Golf compact
Tennis club
Tennis de table
Judo
Loupy cyclo
Loupy gym
Louvigny pétanque
loisirs



APEP's
CLAM
AMAP
Louvigny solidarité avec
le Sahel
Amitié Madagascar
Enfants d'Asie



CATEL
Camion Jazz
Le son de la louv
Air de fêtes
Les amis du jumelage
Pop ya color

DIAGNOSTIC DE DÉCEMBRE 2020

#FAIBLESSES



La **communication** aux familles.



Manque de **coordination** entre les différents acteurs éducatifs : rythme de la journée des enfants à travailler pour plus de continuité éducative.



Différence d'**accompagnement** entre les équipes mairie et Ligue, volonté de travailler plus ensemble.



Le manque d'activités **extra-scolaires** : arrêt en 2018 faute d'inscriptions.



L'organisation du temps scolaire : **semaine de 4,5 jours** avec TAP : des avis partagés et le maintien en péril.



La fréquentation des établissements scolaires de secteurs : 2 **fermetures de classes** en primaire depuis 2015 et une troisième menacée à la rentrée prochaine. 1 élève sur 2 quittant le CM2 ne va pas au collège de secteur.



Remarques négatives des familles et des enfants concernant la **restauration scolaire**.



Eloignement et difficulté d'accès du gymnase de l'école et de l'espace jeunesse : les jeunes réclament une **infrastructure** (skate parc, city-stade...).

#FORCES

Implication de la municipalité concernant l'enfance et la jeunesse. Un territoire riche en ressources éducatives : associations, partenariats, locaux...
Un premier projet éducatif local en 2016 : un tremplin pour le second. Également la dernière commune de Caen la mer ayant conservé le rythme de 4,5 jours.



Le **partenariat** avec la Ligue de l'enseignement :
Les effectifs de l'espace jeunesse sont globalement stables. Le local jeunes est un lieu repéré pour permettre aux jeunes séparés dans les différents établissements scolaires de se retrouver. Parmi ses effectifs, le centre de loisirs accueille 18% d'enfants non scolarisés à Louvigny.



La mairie et la Ligue de l'enseignement travaillent ensemble pour créer une équipe identique sur tous les temps (TAP, garderie, restauration scolaire...) : un plus pour la **continuité éducative** et éviter le turn-over des équipes.



La **mobilité** : un bon début dans les familles et dans les structures. Le sujet interpelle. A poursuivre.



L'arrivée d'une **CI-DME** à l'école primaire.

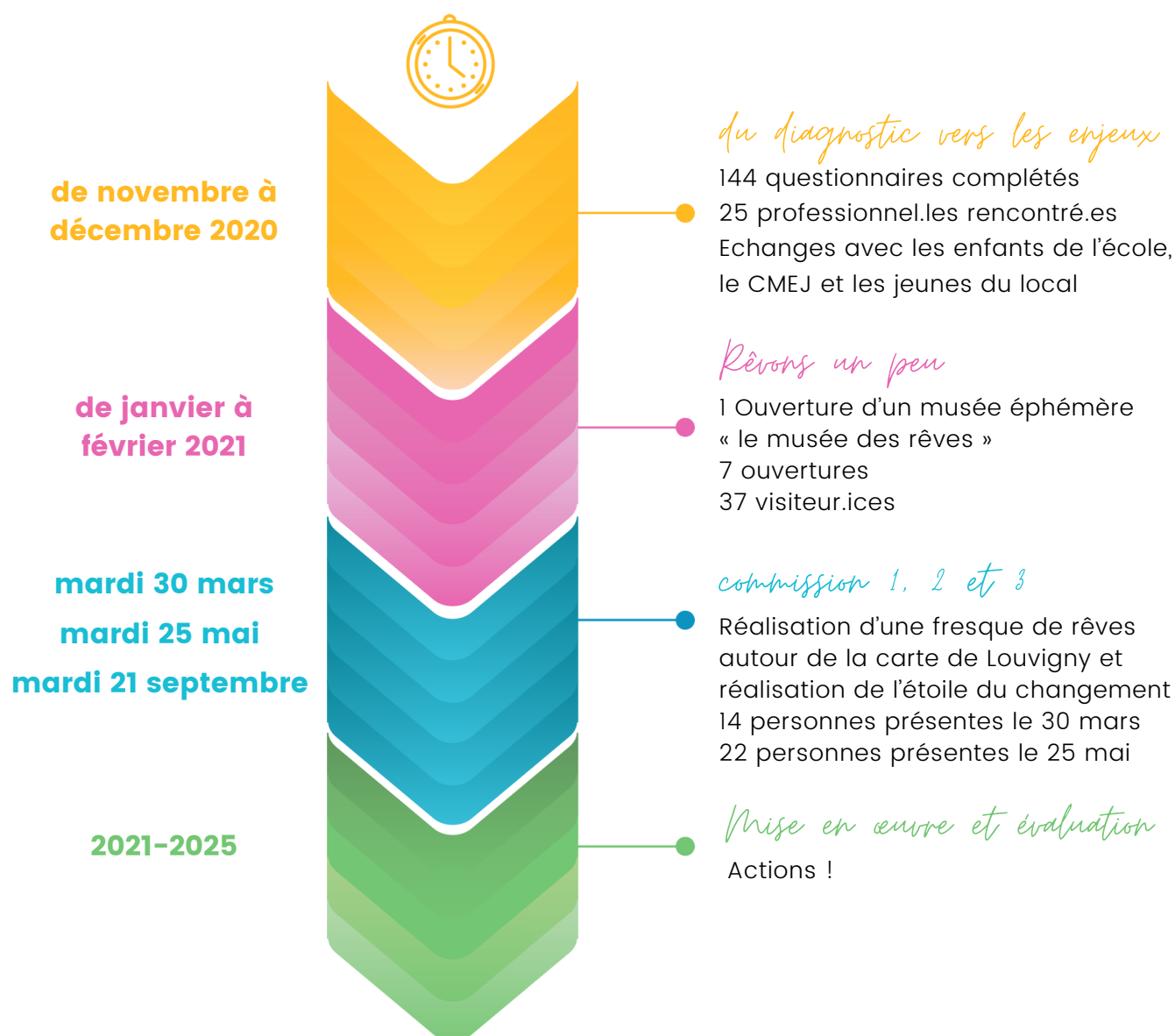


Les **locaux** : satisfaction des familles et des équipes.





Présentation du Projet Educatif Local



Démarche d'émergence
des objectifs

Objectifs éducatifs et définitions





Apprentissage d'une citoyenneté active Bien-vivre ensemble Partage



Accessibilité Cohérence et complémentarité



Développer davantage la participation des familles

Informier et valoriser les actions en s'appuyant sur les outils de communication existants ou à créer

Proposer des temps et des espaces d'échange et de partage : café débat, portes ouvertes, animations parents-enfants, projet fête des familles...

Développer d'autres modes de participation : boîte à idées, comité d'usagers, partage de savoirs...

Impliquer les enfants et les jeunes

Amplifier les actions du CMEJ : boîte à idées...

Réfléchir à d'autres apprentissages de la citoyenneté

Renforcer la participation au sein des ACM : conseils d'enfants, projets d'enfants et de jeunes (autofinancement, préparation, bilan...)

Former les équipes ACM à la citoyenneté active

Réfléchir à l'implication des plus de 15 ans : local jeunes auto-géré, gymnase, lieu de rencontre...

Permettre l'accessibilité au plus grand nombre

Avoir le souci de l'accueil des enfants à besoins particuliers (travail sur l'accessibilité des lieux et sur l'inclusion en milieu ordinaire)

Adapter la tarification modulée des services péri et extrascolaires

Réfléchir à un Pass' culture-sport et une programmation adaptée

Réfléchir à développer les modes d'accueil des 0-3 ans

Favoriser la continuité éducative

Renforcer les liens entre les structures : école, centre de loisirs, local jeunes, FMLK, UEEC, RPE, P'tits poussés, collègue...

Travailler les articulations entre les différents projets (PEL, projet d'école, PEdT)

Mettre en place des échanges réguliers entre les acteur.ices éducatif.ves

Former les équipes ACM à la continuité éducative

Accompagner l'entrée des jeunes enfants à l'école et des enfants au collège



Cadre de vie, Nature Mobilité durable



Santé, bien-être et alimentation

Encourager la découverte et la sauvegarde du cadre de vie

Réfléchir à la place de la nature à l'école/espace jeunesse : découverte de la faune et la flore, « pousser les murs de l'école », dans les cours d'école...

Permettre la découverte du cadre de vie de proximité, notamment bords de l'Orne, voie verte et chemins : parcours d'orientation, guide des sentiers, kayak...

Favoriser les mobilités douces : vélo, réseau Twisto, pédibus/vélobus

Sensibiliser au développement durable et éduquer aux éco-gestes

Désigner des éco-référents/action ou structure (+ CMEJ)

Mettre en place une charte des éco-gestes : réduction du gaspillage alimentaire, zéro déchet...

Poursuivre la labellisation E3D, le projet VERT et le jardin pédagogique à l'école

Encourager l'accès des enfants et des jeunes à une alimentation saine et durable

Sensibiliser à l'alimentation saine, durable et locale : associer les enfants au choix des menus, aux tours de plaine et visites, créer des carrés potagers, proposer des visites pédagogiques...

Veiller à offrir une alimentation saine, durable et locale aux enfants et aux jeunes : cantine (SIGRSO, Convivio), goûters équitables (ACM, école) ...





Ouverture culturelle et sportive, au territoire et au monde

Développer les propositions pour et avec les enfants/jeunes au sein des évènements communaux

- Fête de la St-Côme
- Journée du livre
- Festival de musique
- Demain c'est loin
- COOPASOL (Niger)
- ...



Permettre l'ouverture culturelle et sportive, au territoire et au monde

Soutenir et développer les initiatives locales : Louvigny à un incroyable talent, guinguette, kayak, ateliers loisirs, partenariat EHPAD ...

Développer des projets européens : jumelages, Erasmus +, chantiers de jeunes bénévoles...

Eduquer à la solidarité : Banque alimentaire, collectes de jouets...

Agir en partenariat et complémentarité avec les structures de proximité et les communes du secteur Odon

Privilégier la proximité (piscine, bibliothèque, théâtre...)

Travailler avec les communes du secteur Odon à mutualiser des services et ressources (ex : RPE, Perliparole...)

Travailler en partenariat, s'appuyer sur le réseau jeunesse de Caen-la-Mer

Démarche de mise en œuvre et d'évaluation

L'équipe de pilotage du projet a la réelle volonté que ce projet soit vivant pour les 5 prochaines années.

Pour cela, nous avons pensé les modalités suivantes :

CMEJ

13 enfants et jeunes sont élus au CMEJ. Ils représentent l'ensemble des enfants et jeunes du territoire et se réunissent à minima une fois par mois pour travailler autour de commissions en lien avec le PEL.



Commission Enfance-Jeunesse de la municipalité

Elle est composée de 5 élu.es du conseil municipal. Elle propose et prépare la politique municipale dans ces domaines.



COPIL PEDT

Il est constitué de l'équipe enseignante, de l'élue enfance-jeunesse, de la coordinatrice enfance-jeunesse et se rassemble 4 fois dans l'année. Il a pour objectif de faire le lien entre le PEL et le PEDT.



Commission PEL

se réunit une fois par an en début d'année scolaire. Elle est composée de nombreux.ses acteur.ices éducatif.ves : parents, élu.es, enseignant.es, partenaires associatifs, animateur.ices périscolaires. Elle a pour but de faire le bilan de l'année passée et définir les projections pour l'année à venir.



Groupes de travail PEL

Les groupes de travail sont constitués en commission PEL et se réunissent de façon autonome. Ils définissent et préparent les actions à mettre en œuvre.



Glossaire

- AAJB** Association des Amis de Jean Bosco
- ACM** Accueil Collectif de Mineurs
- AMAP** Association pour le Maintien d'une Agriculture Paysanne
- APEP'S** Association de Parents d'Enfants Polyhandicapés et Différents
- CATEL** Club de l'Amitié et de Temps Libre
- CI-DME** Classe Inclusive du Dispositif Médico-Educatif du Pays de Bayeux
- CLAM** Collectif Loupiacien d'Aide aux Migrants
- CMEJ** Conseil Municipal d'Enfants et de Jeunes
- COOPASOL** Coopération Partenariat Solidarité
- EHPAD** Etablissement d'hébergement pour personnes âgées dépendantes
- E3D** Ecole en Démarche de développement Durable
- FMLK** Foyer Martin Luther King
- PEL** Projet Educatif Local
- RAM** Relai Assistant.es Maternel.les
- RPE** Relai Petite Enfance
- SASEP** Service d'Accompagnement Social et Educatif de Proximité
- SEMO** Service Educatif en Milieu Ouvert
- SIGRSO** Syndicat Intercommunal de gestion de la Restauration Scolaire de l'Odon
- SPE** Service de Protection pour l'Enfance
- TAP** Temps d'Activités Périscolaires
- VERT** Vivons l'écologie responsable sur notre territoire !



Contacts

**Vous souhaitez en savoir plus
et/ou vous investir dans la démarche ?**

Coordonnées

**Espace Jeunesse
de Louvigny**

06 65 63 63 47 – 02 31 77 17 64

espace.jeunesse.louvigny@laliguenormandie.org

Sur Internet

NORMANDIE



<https://laliguenormandie.org/en-normandie/espace-jeunesse-de-louvigny/>



www.ville-louvigny.fr