

• DU 14 AU 25 JUIN 2021 •



## RÈGLEMENT

### Présentation

Le "**Norm@nd'e-défi olympique**" est un challenge à distance entre classes de même niveau destiné aux écoles **maternelles, élémentaires, collèges** et **lycées** de **Normandie** (secteurs public et privé). Il comporte 2 types d'épreuves : des **défis sportifs** et des **quiz**. Ce challenge est organisé dans le cadre des célébrations autour de la Journée olympique du 23 juin.

Il est mis en place conjointement par le Comité Régional Olympique et Sportif de Normandie (CROS Normandie) et les Comités Départementaux Olympiques et Sportifs (CDOS) du Calvados, de l'Eure, de la Manche, de l'Orne et de la Seine-Maritime, en partenariat avec l'USEP, l'UGSEL et l'UNSS.

Les épreuves sont proposées pour **6 niveaux** :

- Classes de PS / MS / GS (école maternelle)
- Classes de CP / CE1/ CE2 (école élémentaire)
- Classes de CM1 / CM2 (école élémentaire)
- Classes de 6ème / 5ème (collège)
- Classes de 4ème / 3ème (collège)
- Classes de 2nde / 1ère / terminale (lycée)

• DU 14 AU 25 JUIN 2021 •



## RÈGLEMENT

### Inscriptions

La participation à ce challenge est soumise à une inscription préalable via un formulaire Google Forms. Ce challenge est gratuit et doit être réalisé entre le **14 et le 25 juin 2021**. **L'inscription se fait par classe.**

Lors de l'inscription, un professeur référent devra être nommé.

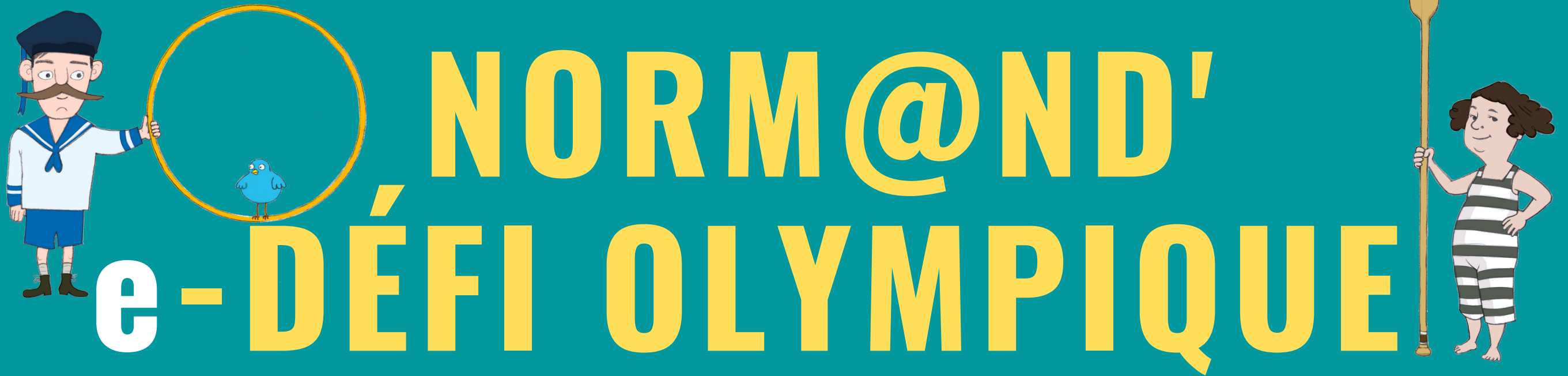
### Modalités d'accès aux épreuves

Un **padlet** (mur interactif), présentant les défis sportifs et les quiz (consignes de réalisation des épreuves et vidéos), est proposé pour chaque niveau.

Le padlet permettra également aux classes d'entreprendre un travail sur l'olympisme et le paralympisme par la mise à disposition de supports pédagogiques et de liens.

L'ouverture du padlet est prévu pour le 13 juin 2021.

• DU 14 AU 25 JUIN 2021 •



## RÈGLEMENT

### Epreuve de type "Quiz"

L'épreuve "Quiz" est composée de **4 quiz** sur différents thèmes comprenant **10 questions** chacun. Il y a un quiz sur l'**Olympisme**, un quiz sur la **Santé**, un quiz sur le **Handicap** et un "**Qui est-ce ?**". Une classe qui obtient 10/10 au quiz remporte 5 points. Une classe qui obtient 9/10 remporte 4 points. Une classe qui obtient 8/10 remporte 3 points. Une classe qui obtient 7/10 remporte 2 points. Une classe qui obtient une note égale ou inférieure à 6/10 obtient 1 point.

### Epreuve de type "Défi sportif"

L'épreuve "Défi sportif" est composée de **4 défis sportifs**. Les défis sont différents selon le niveau de la classe.

La classe qui obtient le meilleur résultat à l'une des épreuves remporte 5 points, la classe qui arrive en 2ème position remporte 4 points, la classe qui arrive en 3ème position remporte 3 points, la classe qui arrive en 4ème position remporte 2 points et les classes suivantes remportent 1 point.

• DU 14 AU 25 JUIN 2021 •



## RÈGLEMENT

### Points bonus

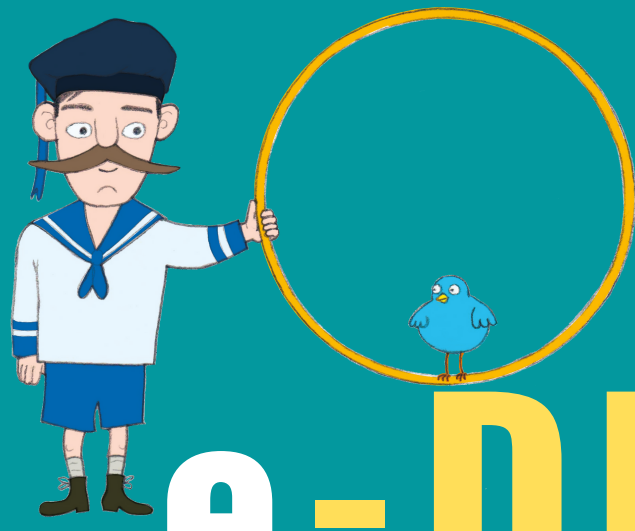
Des points "bonus" sont à gagner pour les classes les plus dynamiques ! **2 points bonus** seront attribués aux classes qui enverront des photos et/ou vidéos des activités réalisées (à [normand.e.defi.olympique@gmail.com](mailto:normand.e.defi.olympique@gmail.com)).

### Transmission des résultats

**Chaque professeur référent est en charge de transmettre les résultats.** Les résultats des quiz sont renseignés grâce à un formulaire Google Forms et les résultats des défis sportifs sont à enregistrer sur le site [defi-sport.fr](http://defi-sport.fr).

**L'ensemble des liens utiles à cette transmission de résultats sera accessible sur le padlet spécifique au niveau de la classe.**

• DU 14 AU 25 JUIN 2021 •



# NORM@ND' e-DÉFI OLYMPIQUE



## RÈGLEMENT

### Classement et récompenses

A l'issue du challenge, un **classement** sera réalisé, prenant appui sur les résultats obtenus par les classes sur l'ensemble des épreuves.

En cas d'absence de résultat pour l'une des épreuves, la classe obtiendra un score de 0 point sur celle-ci.

L'ensemble des classes participantes apparaîtra dans le classement, quelque soit le nombre d'épreuves effectuées.

Toutefois, seules les classes ayant participé **au minimum à 2 défis sportifs** et à **2 quiz** pourront prétendre aux **récompenses** prévues pour le **podium de chaque niveau**.

La remise des récompenses se fera entre le 28 juin et le 2 juillet 2021, directement dans les établissements des classes gagnantes.

### Annnonce des résultats

L'annonce des résultats sera faite par visioconférence le **lundi 28 juin à 10h** par les parrains et marraines du "Norm@nd'e-défi olympique". La visioconférence sera faite via l'outil Zoom, le lien vous sera envoyé quelques jours avant l'annonce des résultats.