

Est-ce que tous les oiseaux pondent des œufs ?  
Peut-on reconnaître un français à sa couleur  
de peau ? John est-il le prénom le plus courant  
au monde ? Est-ce que le professeur a toujours  
raison ? Un préjugé est-il une erreur ? Faire ses  
prières cinq fois par jour, ça vous paraît normal  
ou bizarre ? Exclure les homosexuels de la profes-  
sion d'instituteur, d'après-vous, c'est de la  
discrimination ou pas ? **Oui ou non ?  
D'accord ou pas d'accord ?  
Fait ou préjugé ?**

## Une expérience qui bouscule les idées reçues

Par l'action, en appuyant sur des boutons ou en  
tournant des roues, par la liberté des questions  
posées, par l'immersion dans l'univers de la  
fabrique, les enfants se surprennent eux-mêmes  
et partent à la découverte de leurs relations avec  
les autres.

Repérer ses propres préjugés, faire la différence  
entre un fait et une opinion, comprendre le phé-  
nomène du bouc émissaire, telles sont quelques  
unes des expériences proposées par La Fabrique  
de la Paix, une exposition interactive pour les 10  
à 14 ans.

La Fabrique de la paix est née aux Pays-Bas où  
elle connaît un véritable succès. Avec le soutien  
de la fondation Evens, une version bilingue  
Hébreu-Arabe vient d'être inaugurée à Jérusa-  
lem et une version espagnole est à l'étude.

La Ligue de l'Enseignement est le partenaire  
français de la fondation pour l'éducation à la  
paix (à Utrecht) et de la fondation Evens pour  
l'adaptation et la diffusion en France de cette  
exposition.

Itinérante, la Fabrique de la Paix sera progres-  
sivement diffusée sur tout le territoire par les  
fédérations départementales de la Ligue de  
l'enseignement (FOL).

Vous désirez en savoir plus ?

Vous êtes enseignant, chef d'établissement,  
responsable d'accueil de loisir ?

Pour accueillir la Fabrique de la Paix au sein  
de votre établissement ou en commun avec  
d'autres dans votre commune :

La Ligue de l'enseignement de Normandie  
Pôle « Actions Éducatives en Milieu Scolaire »

4, lieu dit Le bois des Clairets  
61000 Saint-Germain-du-Corbèis  
Tél. : 02 33 82 37 80

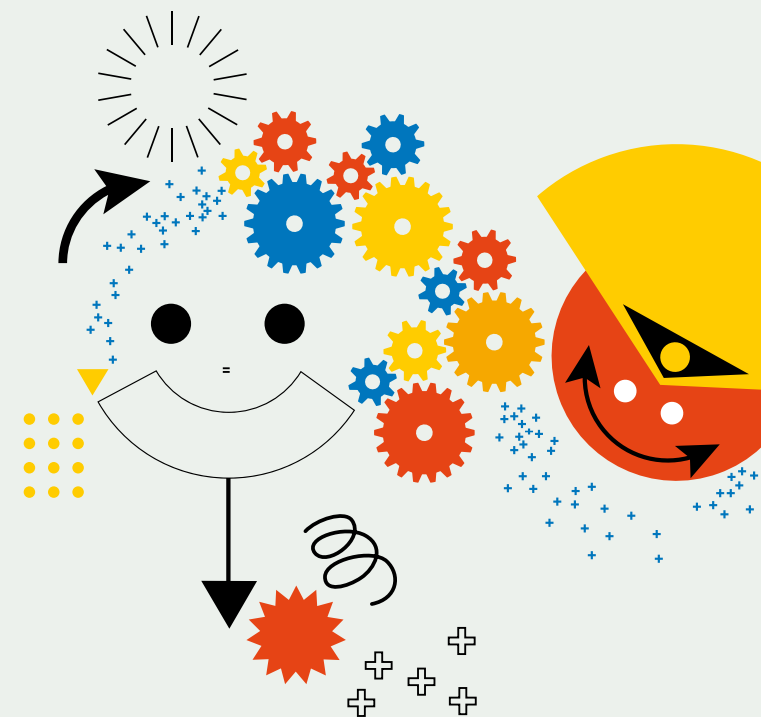
Mail : [secretariat.aems@laliguenormandie.org](mailto:secretariat.aems@laliguenormandie.org)

[www.aems.laliguenormandie.org](http://www.aems.laliguenormandie.org)

Stichting Vredeseducatie  
Peace Factory Exhibitions

ef  
evens foundation

la Ligue de  
l'enseignement  
un oeil sur l'éducation populaire



## LA FABRIQUE DE LA PAIX

10-14 ANS

une exposition interactive  
sur la paix, les conflits,  
les préjugés et la diversité



## Une pédagogie active et innovante

Une cinquantaine d'activités sont proposées aux jeunes visiteurs. Sans attitude moralisatrice, avec un humour stimulant, l'exposition ouvre le débat sur le rôle que chacun peut avoir dans les conflits de la vie quotidienne et sur les nombreuses façons de les résoudre pour vivre ensemble harmonieusement.

Le parcours de la Fabrique doit être effectué par les jeunes de façon autonome. L'adulte est présent, mais comme une personne ressource qui peut aider le visiteur à faire face à un problème de compréhension, par exemple. Sa mission est d'encourager, pas d'indiquer les bonnes réponses, ou d'anticiper les questions des jeunes qu'il accompagne.



## Un concept interactif et ludique

Les participants visitent l'exposition deux par deux, et l'interactivité de l'exposition permet un véritable dialogue entre eux.

Pris au jeu d'un parcours qui propose une progression, ils peuvent faire le lien entre des notions complexes, comme le préjugé, et des réalités quotidiennes.

Autour de la question du bouc émissaire, la Fabrique permet de faire le lien entre des situations de harcèlement scolaire, et des phénomènes plus large de rejet de l'autre, de discrimination.



**Vrai ou faux, fait ou opinion ?**

**Qu'est-ce qu'un préjugé ?**

**Normal ou bizarre ?**

**Comment exerce-t-on le pouvoir ?**

**Comment résoudre un conflit ?**

**Le bouc émissaire**

**Jeu ou harcèlement**

**Les discriminations et la diversité**

**Le respect et le regret**

**L'égalité**

## Concrètement, ça se passe comment ?

- 1 Les visiteurs se guident eux-mêmes. Par groupes de deux, munis d'un carnet, les enfants réagissent, répondent et proposent des solutions. Les tâches sont d'ordre pratique. La quantité de lecture est restreinte, afin de conserver l'attention des jeunes visiteurs.
- 2 Chaque binôme parcourt l'exposition à son rythme et sollicite éventuellement l'accompagnateur.
- 3 Chaque question permet le débat. Les erreurs sont traitées avec humour, et la machine relance le défi.
- 4 Un livret est remis à chaque accompagnateur qui permettra d'ouvrir le débat en classe, de continuer la discussion, de conseiller des lectures, d'organiser des ateliers...