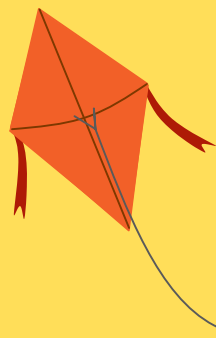




SÉJOUR MER BON VENT !

DU 14 AU 18 AVRIL 2025*



Découverte du littoral



Découverte des rivages



Hébergement en pension complète

6/12 ANS

* 14 ET 15 AVRIL AU CENTRE DE LOISIRS (ACCUEIL À LA JOURNÉE)
DÉPART À LION SUR MER DU 16 AU 18 AVRIL



CENTRE DE LA
FERRIÈRE AUX ÉTANGS

4, RUE DU COLLÈGE
61450 LA FERRIÈRE AUX ÉTANGS



CENTRELFAE@LALIGUENORMANDIE.ORG



02.33.65.02.29/06.98.80.42.81

[HTTP://CENTRELFAE.LALIGUENORMANDIE.ORG/](http://CENTRELFAE.LALIGUENORMANDIE.ORG/)



NORMANDIE
la ligue de
l'enseignement
un avenir par l'éducation populaire



POURQUOI PARTIR EN SÉJOUR ?

Outre le plaisir de pratiquer des activités tous ensemble, ce séjour a pour but de favoriser le vivre ensemble.

Au cours de la semaine, les enfants participeront aux différentes tâches de la vie quotidienne et prendront pleinement part aux décisions concernant la vie collective !

Un séjour pour 20 enfants de 6 à 12 ans !

LE

SÉJOUR



LES OBJECTIFS

- Favoriser la pratique de nouvelles activités
 - Sportives
 - EEDD
- Accompagner les enfants vers l'autonomie
 - Vie quotidienne
 - Accompagnement au premier départ



L'ÉQUIPE

Les animateur.ice.s qui accompagneront les enfants pendant la semaine sont Zoé et... Une personne mystère ! Le recrutement n'est pas totalement finalisé. Dans tous les cas, l'équipe sera diplômée et formée à l'encadrement de séjour



LES TARIFS

Le règlement intégral du séjour se fait à l'inscription.

Il est possible d'échelonner le règlement. En fonction de votre quotient familial, des aides existent dans les communes, auprès de la CAF (VACAF), de la MSA mais aussi auprès du conseil général.



LE LIEU



Le séjour se déroulera au centre **Bella vista** à Lion Sur Mer. C'est un centre Ligue de l'Enseignement.

Les enfants dormiront dans des dortoirs, et la confection des repas sera gérée par la structure.



Quotient	0-450	451-750	751-1000	+1000
Tarifs Flers Agglo	179€	187€	200€	208€
Tarifs hors Flers Agglo	208€	216€	225€	233€





LE

DÉROULEMENT

LE 14 ET 15 AVRIL AU CENTRE DE LOISIRS

Interconnaissance du groupe
Présentation du séjour
Activités pour se préparer au départ !

LE 16 AVRIL DEPART !

RDV à **8h30** au plus tard au centre de loisirs pour le départ !
Dernier moment pour donner les informations aux animatrices



DU 16 AU 18 AVRIL

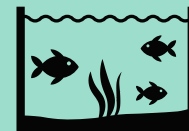
Arrivée vers **10h30** au centre. Début des vacances !

Au programme :

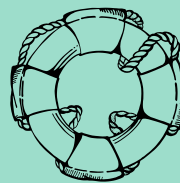
Activité de création



Veillées



Observation des espèces marines



Baignade longe côte*



Découverte des rivages



Grand jeux sur la plage

LE 18 AVRIL RETOUR !

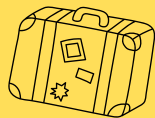
Retour au centre de loisirs à **16h30**. RDV des 17h pour récupérer vos enfants!

** Si les conditions météo et de sécurité le permettent*



LES AFFAIRES DES ENFANTS ?

UNE VALISE CABINE + UN SAC A DOS



Le trajet sera effectué en bus et chacun sera responsable de porter ses affaires. De fait, chaque enfant a le droit d'emmener une valise cabine, ou un sac du même format + un sac à dos

INVENTAIRE

SEULEMENT LE NECESSAIRE !

Afin d'optimiser la gestion du linge, merci de compléter l'inventaire à la fin de ce document et de le mettre dans la valise de votre enfant



LE

PRATICO

PRATIQUE



BOBOLOGIE ORDONNANCE OBLIGATOIRE !

En cas de traitement quotidien ou occasionnel, il est obligatoire de nous fournir une ordonnance. Sans celle-ci, aucun médicament ne pourra être donné à votre enfant.

Les médicaments devront être donnés aux animatrices au plus tard le mercredi matin, dans une pochette fermée, avec le nom et prénom de l'enfant noté dessous, et une copie de l'ordonnance

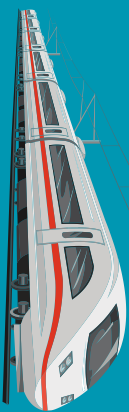
JE VEUX DES NOUVELLES DE MON ENFANT LE BLOG



Pendant le séjour l'équipe actualisera régulièrement le blog. La priorité étant d'encadrer les enfants en toute sécurité, nous ne garantissons pas la communication de nouvelles à horaires fixes

Vous serez prévenu lorsque le groupe est bien arrivé sur place!

**ON DONNE
DES NOUVELLES**
ON DONNE DES NOUVELLES .COM



EMBARQUEMENT SEJOUR : "BON VENT"

INFORMATIONS DU PASSAGER

NOM :

PRÉNOM :

DATE DE NAISSANCE :

ÂGE :



INFORMATIONS DE LA FAMILLE

NOM ET PRENOM DE LA FAMILLE :
.....

COMMUNE D'HABITATION:
.....

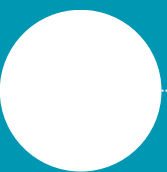
ADRESSE MAIL:
.....

TARIFS & CONDITIONS:

- L'inscription de mon enfant ne sera prise en compte qu'après règlement du séjour
- Le départ sera refusé si la fiche médicale n'est pas complétée sur le portail familles et si les vaccins ne sont pas également en ligne

DATE ET SIGNATURE

Fait le :



Merci de nous renvoyer la carte d'embarquement complétée, accompagnée du règlement de l'intégralité du séjour pour inscrire votre enfant.



INVENTAIRE DU LINGE

L'équipe d'animation accompagne l'enfant dans la gestion de ses affaires mais ne peut en aucun cas s'assurer du suivi de chaque vêtement. Afin de permettre à votre enfant d'être le plus autonome possible, merci de compléter ce document rigoureusement

Vêtements	Quantité souhaitée	Quantité fournie (à compléter par la famille)	Quantité au retour (à compléter par l'enfant et l'équipe)
Sous vêtement	3		
Chaussettes	3		
Pyjama	1		
Pantalon	1		
Short	1		
T-Shirt	3		
Casquette	1		
Gourde	1		
Sac à linge sale	1		
Vêtement de pluie	1		
Sweat/pull	1		
Maillot de bain	1		
Brosse à dent	1		
Dentifrice	1		
Gel douche (petit format)	1		
Shampooing (petit format)	1		
Coton tige	3		
Serviette de toilette	1		
Gant de toilette	1		
Brosse à cheveux	1		
Tongs (pour la douche, la plage, le soir)	1		
Basket/chaussure pour marcher	1		